

'22년 9월

수요자원거래시장 현황 및 운영정보

2022. 12



본 자료는 결제 완료된 데이터를 기준으로 작성하였으나, 계량데이터 변동 등의 사유로 수정정산 발생 시 감축실적이 변동 될 수 있음을 알려드립니다.

< 목 차 >

① 일반 현황

② 수요자원시장 거래 실적

③ 수요관리사업자별 실적

1 일반 현황

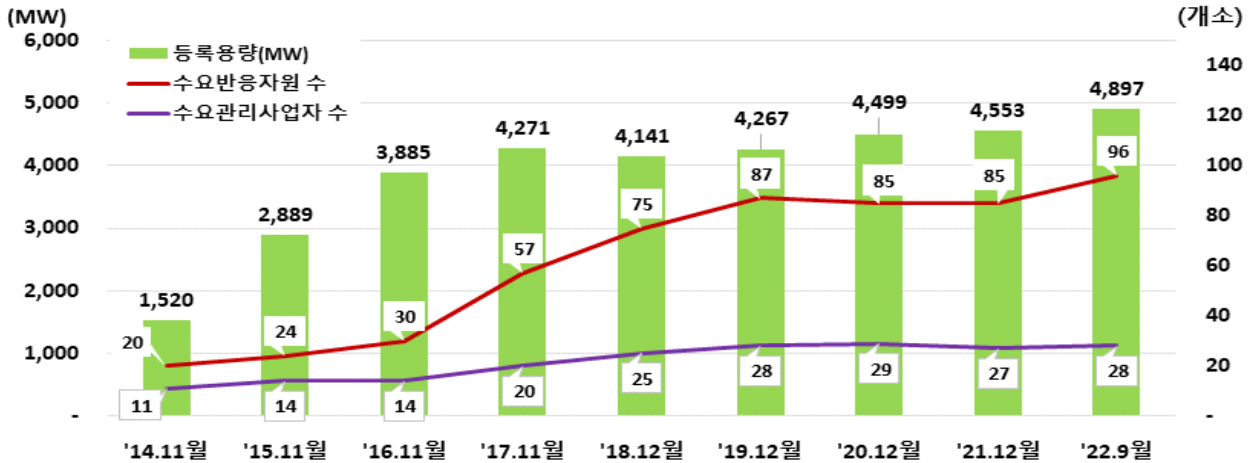
가. 수요자원거래시장 참여 현황('22.09.01. 기준)

- 총 의무감축용량 : 4,896.9MW
- 수요반응 자원별 현황

구분	의무감축용량(MW)	수요관리 사업자 수	수요자원 수	참여고객 수
표준	4,138.2	28	36	1,842
중소형	758.7		60	3,397
합계	4,896.9	28	96	5,239

※ 전력거래제한 수요반응자원은 제외

○ 연도별 수요자원거래시장 참여 현황



	'14.11월	'15.11월	'16.11월	'17.11월	'18.12월	'19.12월	'20.12월	'21.12월	'22.9월
참여고객 수(개소)	861	1,519	2,223	3,580	3,639	4,168	4,900	5,034	5,239

※ 과거 실적은 해당 연도별 초기등록 기준으로 작성.

○ 수요반응자원 지역별 참여 현황

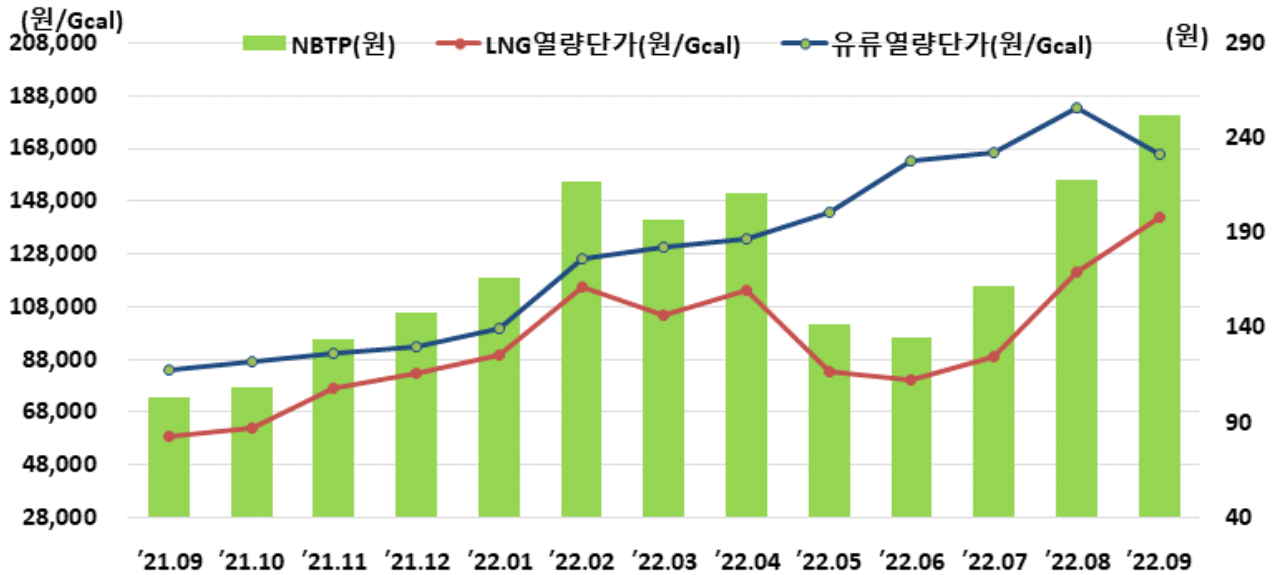
구분	의무감축용량(MW)	수요자원 수	참여고객 수
수도권	855.7	35	1,521
비수도권	4,041.2	61	3,718
합계	4,896.9	96	5,239

나. 순편익가격(NBTP) : 252.06원/kWh

○ 전년 동월 및 전월 대비 순편익가격 변동

항목	전년 동월 (‘21.09)	전월 (‘22.08)	당월 (‘22.09)	증감	
				전년대비	전월대비
NBTP (원)	103.77	217.71	252.06	+142.9%	+15.8%
LNG열량단가 (원/Gcal)	58,945	121,314	141,699	+140.4%	+16.8%
유류열량단가 (원/Gcal)	84,201	183,240	166,114	+97.3%	-9.3%

○ 월별 순편익가격 및 열량단가



② 수요자원시장 거래 실적

가. 신뢰성DR

- 시간대별 실적 : 당월실적 없음

(단위 : MWh)

일자	시간	감축요청량	감축량	감축이행률(%)
-	-	-	-	-
합 계		-	-	-

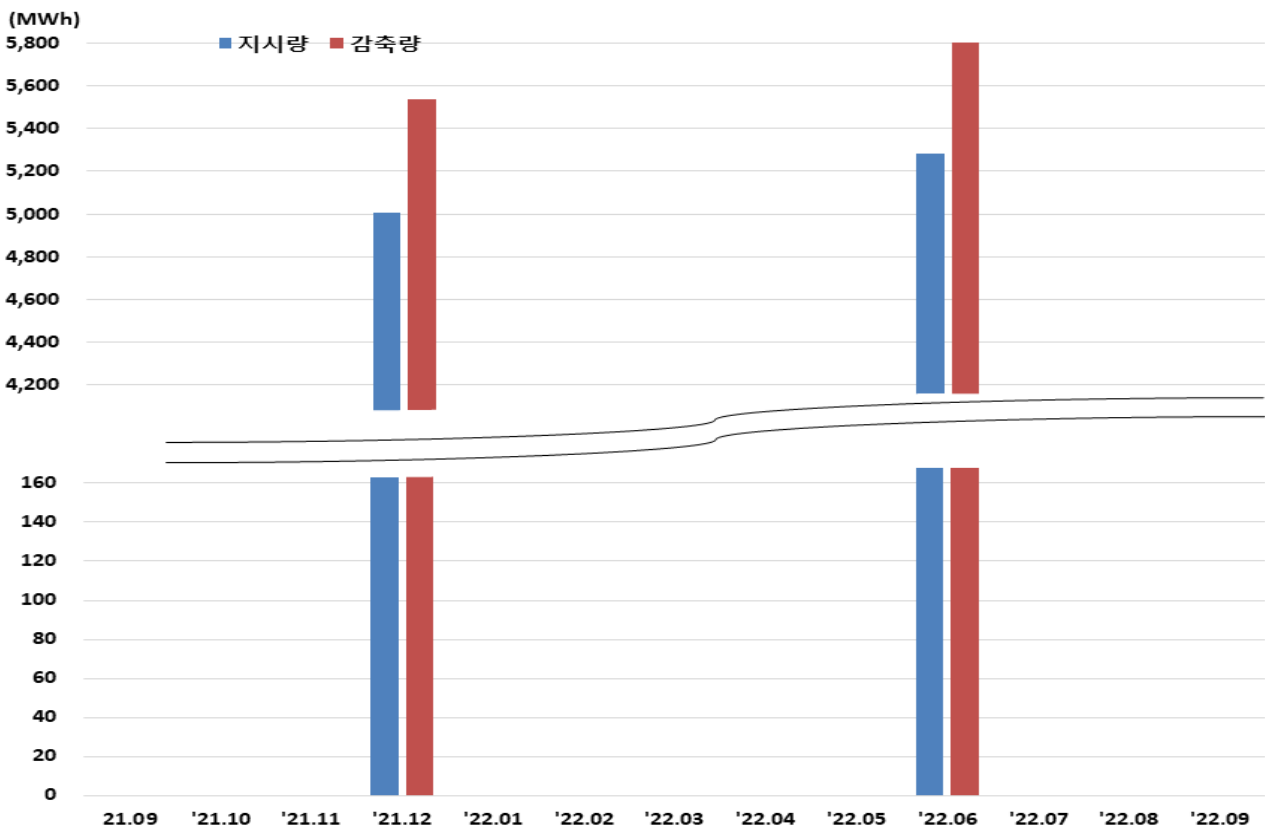
- 전년 동월 및 전월 대비 실적

(단위 : MWh)

항목	전년 동월 ('21.09)	전월 ('22.08)	당월 ('22.09)	증감률	
				전년대비	전월대비
감축요청량	-	-	-	-	-
감축량	-	-	-	-	-
감축이행률	-	-	-	-	-

- 월별 지시량 및 감축량 실적('21.09 ~ '22.09)

- 감축시험('21.12, '22.6), 감축 재시험('21.12, '22.6)



나. 자발적DR

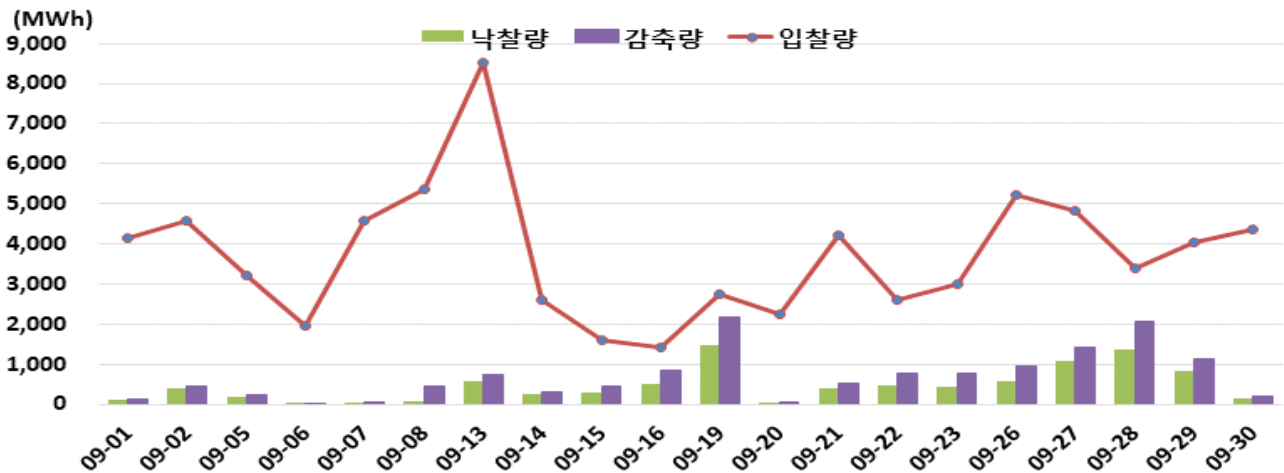
- 입찰가능일 총 20일 중 20일 낙찰되어 총 13.7GWh 감축
- 전년 동월 및 전월 대비 실적

(단위 : MWh)

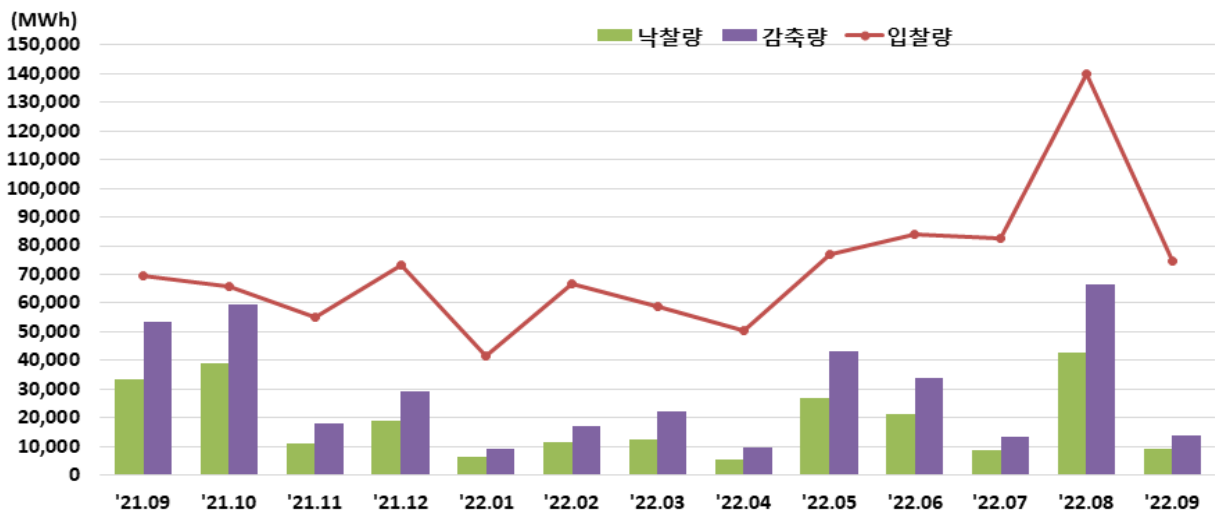
항목	전년 동월 (’21.09)	전월 (’22.08)	당월 (’22.09)	증감률	
				전년대비	전월대비
입찰량	69,340	139,798	74,605	+7.6%	-46.6%
낙찰량	33,419	42,789	9,291	-72.2%	-78.3%
감축량	53,355	66,370	13,726	-74.3%	-79.3%
감축이행률(%)	160	155	148	-7.5%	-4.5%

※ 자발적DR 통합 입찰 전(~’22년 8월)의 입찰량은 경제성DR 입찰량 기준으로 작성

- ’22년 9월 일별 입찰량, 낙찰량 및 감축량 실적



- 월별 입찰량, 낙찰량 및 감축량 실적



다. 기타

○ 국민DR : '22.9월 중 2회 감축요청 시행으로 총 497kWh 감축

참여자원 수	감축 요청	감축 횟수	총 감축량
27	2회	2회	497 kWh

○ 주파수DR

참여자원 수	감축 요청	감축 횟수	총 감축량
34	1회	1회	837.9 MW-10min

○ 플러스DR

참여자원 수	입찰량	낙찰량	총 증대량
706	2,093 MWh	-	-

라. 수요반응자원 지역별 거래실적

구분	자발적DR (MWh)	신뢰성DR (MWh)
수도권	8,495	-
비수도권	5,231	-
합계	13,726	-

3 수요관리사업자별 실적

○ 신뢰성DR

사업자명	감축이행률(%)
그리드위즈	-
매니지온	-
미래엔환경	-
벽산파워	-
새서울산업	-
서울에너지공사	-
시너지	-
씨에스위더스	-
아이디알서비스	-
아이티맨	-
에너지클	-
에넬엑스코리아	-
에스케이텔레콤	-
에이아이소프트	-
엔라이튼	-
오이씨	-
웰라인시스템	-
유에너지	-
인업스	-
인코어드 테크놀로지스	-
케이티	-
코리아에너지	-
쿠루	-
파란에너지	-
파워텍에너지	-
포스코아이씨티	-
한국엔텍	-
한국전력정보	-
평균	-

○ 자발적DR

(단위 : MWh)

사업자명	입찰량 (MWh)	낙찰량 (MWh)	감축량 (MWh)	감축이행률(%)
그리드위즈	19,152	3,173	5,101	161%
매니지온	291	16	38	239%
미래엔환경	-	-	-	-
벽산파워	1,640	166	213	128%
새서울산업	40	25	37	148%
서울에너지공사	-	-	-	-
시너지	-	-	-	-
씨에스위더스	1,811	150	209	140%
아이디알서비스	21,748	2,606	4,255	163%
아이티맨	-	-	-	-
에너클	15	-	-	-
에넬엑스코리아	11,368	855	1,211	142%
에스케이텔레콤	-	-	-	-
에이아이소프트	-	-	-	-
엔라이트	30	-	-	-
오이씨	67	3	4	131%
웰라인시스템	-	-	-	-
유에너지	-	-	-	-
인업스	3,069	158	129	82%
인코어드 테크놀로지스	-	-	-	-
케이티	13,096	2,032	2,388	118%
코리아에너지	-	-	-	-
쿠루	-	-	-	-
파란에너지	-	-	-	-
파워텍에너지	-	-	-	-
포스코아이씨티	1,778	80	90	113%
한국엔텍	500	27	50	186%
한국전력정보	-	-	-	-
합계	74,605	9,291	13,726	148%

○ 8차년도 전력거래제한 및 입찰제한 현황('22.9.30 기준)

사업자명	80% 미만 횟수		전력거래제한 자원 수	입찰제한 자원 수
	경제성DR	신뢰성DR		
그리드위즈	3	-	-	-
매니지온	-	-	-	-
미래엔환경	-	-	-	-
벽산파워	1	1	-	-
새서울산업	2	-	-	-
서울에너지공사	-	-	-	-
시너지	3	-	-	1
씨에스위더스	1	1	-	-
아이디알서비스	2	-	-	-
아이티맨	-	1	-	-
에너지클	-	-	-	-
에넬엑스코리아	3	-	-	-
에스케이텔레콤	-	-	-	-
에이아이소프트	-	1	-	-
엔라이튼	-	-	-	-
오이씨	1	3	-	-
웰라인시스템	-	-	-	-
유에너지	-	-	-	-
인업스	2	-	-	-
인코어드 테크놀로지스	-	-	-	-
케이티	4	-	-	-
코리아에너지	-	-	-	-
쿠루	1	1	-	-
파란에너지	-	-	-	-
파워텍에너지	4	1	-	1
포스코아이씨티	2	1	-	-
한국엔텍	1	-	-	-
한국전력정보	-	-	-	-
합계	30	10	0	2