

'22년 4월

수요자원거래시장 현황 및 운영정보

2022. 7



본 자료는 결제 완료된 데이터를 기준으로 작성하였으나, 계량데이터 변동 등의 사유로 수정정산 발생 시 감축실적이 변동 될 수 있음을 알려드립니다.

< 목 차 >

① 일반 현황

② 수요자원시장 거래 실적

③ 수요관리사업자별 실적

1 일반 현황

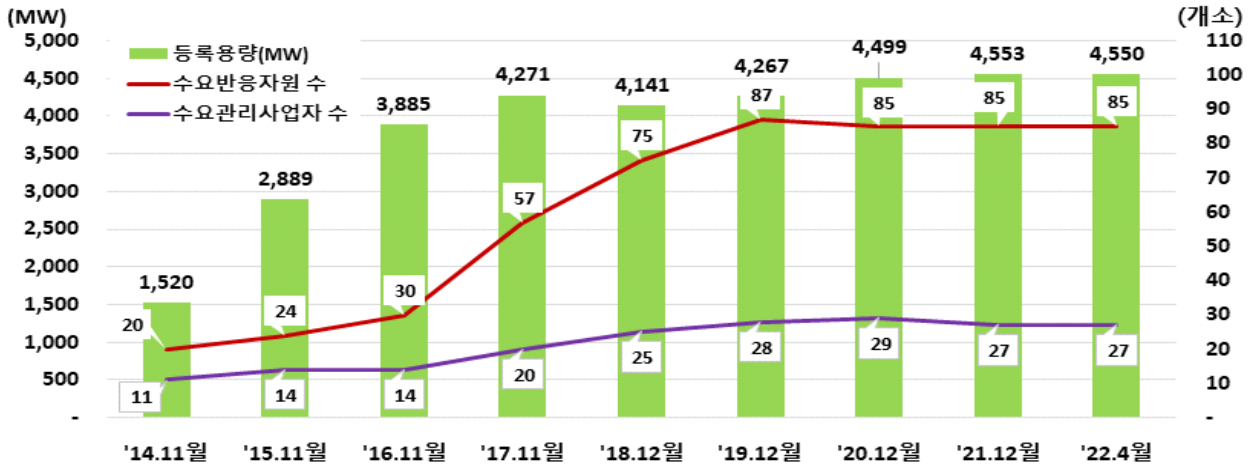
가. 수요자원거래시장 참여 현황('22.04.01. 기준)

- 총 의무감축용량 : 4,549.8MW
- 수요반응 자원별 현황

구분	의무감축용량(MW)	수요관리 사업자 수	수요자원 수	참여고객 수
표준	3,822.2	27	32	1,815
중소형	727.5		53	3,206
합계	4,549.8	27	85	5,021

※ 전력거래제한 수요반응자원은 제외

○ 연도별 수요자원거래시장 참여 현황



	'14.11월	'15.11월	'16.11월	'17.11월	'18.12월	'19.12월	'20.12월	'21.12월	'22.4월
참여고객 수(개소)	861	1,519	2,223	3,580	3,639	4,168	4,900	5,034	5,021

※ 과거 실적은 해당 연도별 초기등록 기준으로 작성.

○ 수요반응자원 지역별 참여 현황

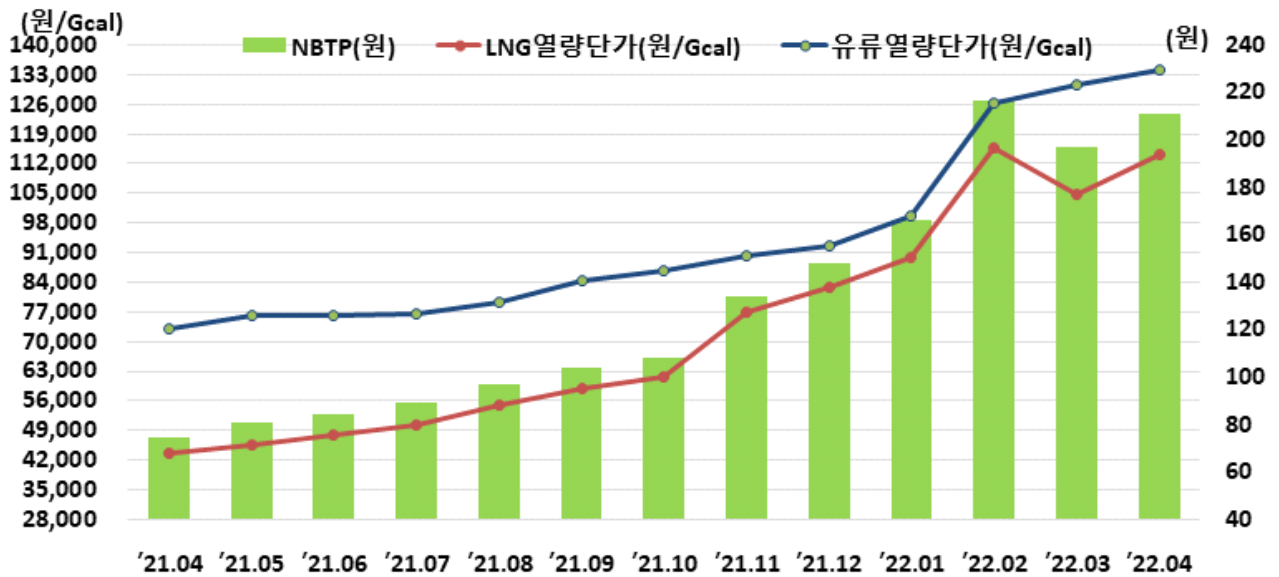
구분	의무감축용량(MW)	수요자원 수	참여고객 수
수도권	851.0	33	1,487
비수도권	3,698.8	52	3,534
합계	4,549.8	85	5,021

나. 순편익가격(NBTP) : 210.88원/kWh

○ 전년 동월 및 전월 대비 순편익가격 변동

항목	전년 동월 (‘21.04)	전월 (‘22.03)	당월 (‘22.04)	증감	
				전년대비	전월대비
NBTP (원)	74.51	197.17	210.88	+183.0%	+7.0%
LNG열량단가 (원/Gcal)	43,487	104,700	114,224	+162.7%	+9.1%
유류열량단가 (원/Gcal)	72,837	130,737	133,950	+83.9%	+2.5%

○ 월별 순편익가격 및 열량단가



② 수요자원시장 거래 실적

가. 신뢰성DR

- 시간대별 실적 : 당월실적 없음

(단위 : MWh)

일자	시간	감축요청량	감축량	감축이행률(%)
-	-	-	-	-
합 계		-	-	-

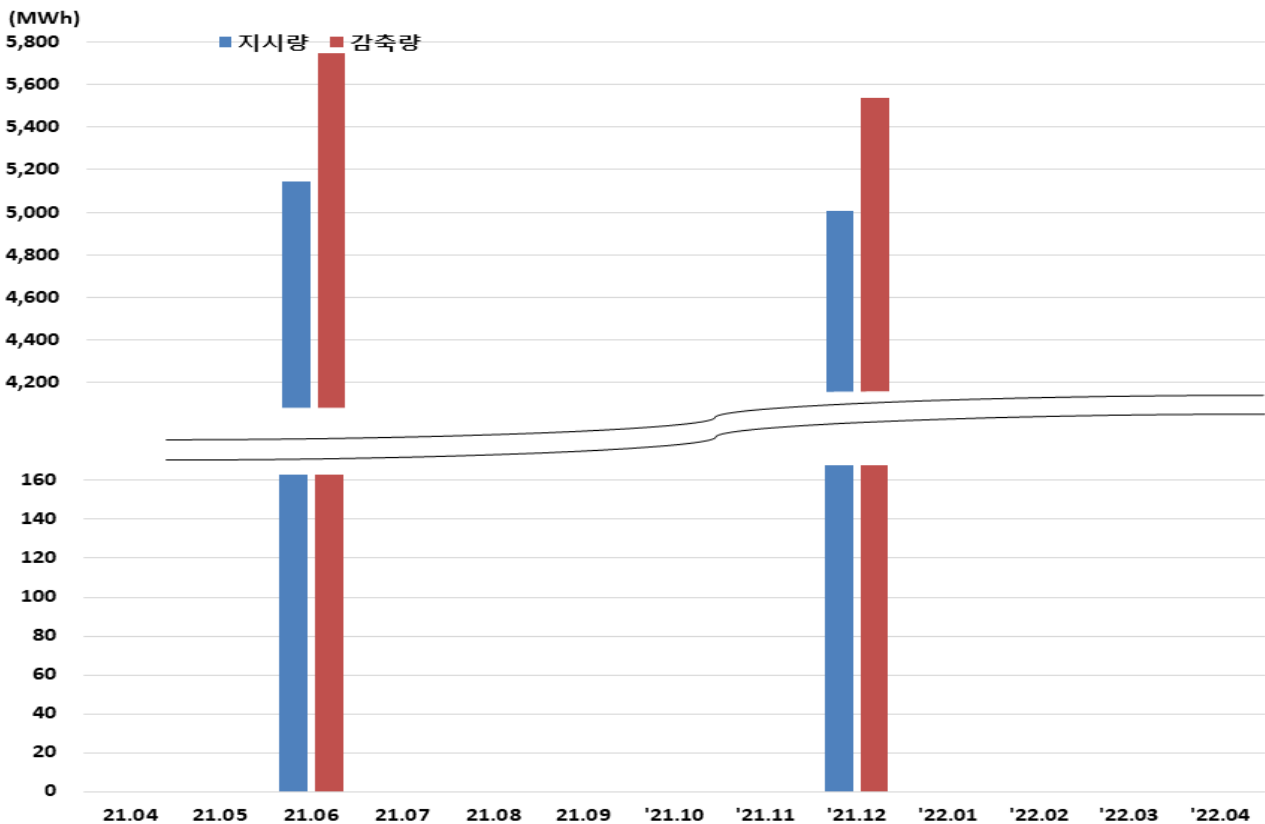
- 전년 동월 및 전월 대비 실적

(단위 : MWh)

항목	전년 동월 ('21.04)	전월 ('22.03)	당월 ('22.04)	증감률	
				전년대비	전월대비
감축요청량	-	-	-	-	-
감축량	-	-	-	-	-
감축이행률	-	-	-	-	-

- 월별 지시량 및 감축량 실적('21.04 ~ '22.04)

- 감축시험('21.6, '21.12), 감축 재시험('21.6, '21.12)



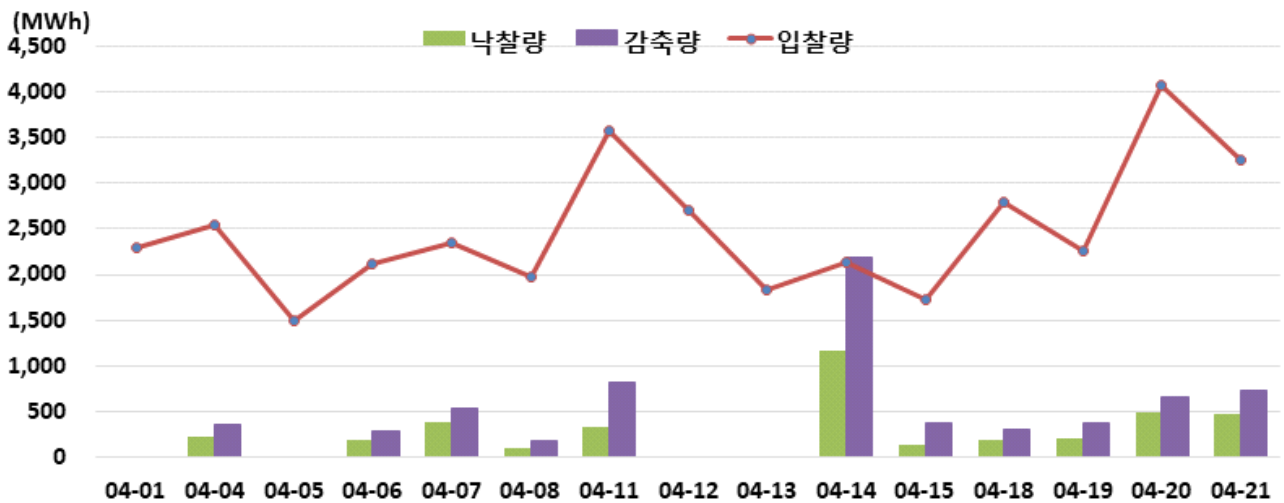
나. 경제성DR

- 입찰가능일 총 21일 중 17일 낙찰되어 총 9.6GWh 감축
- 전년 동월 및 전월 대비 실적

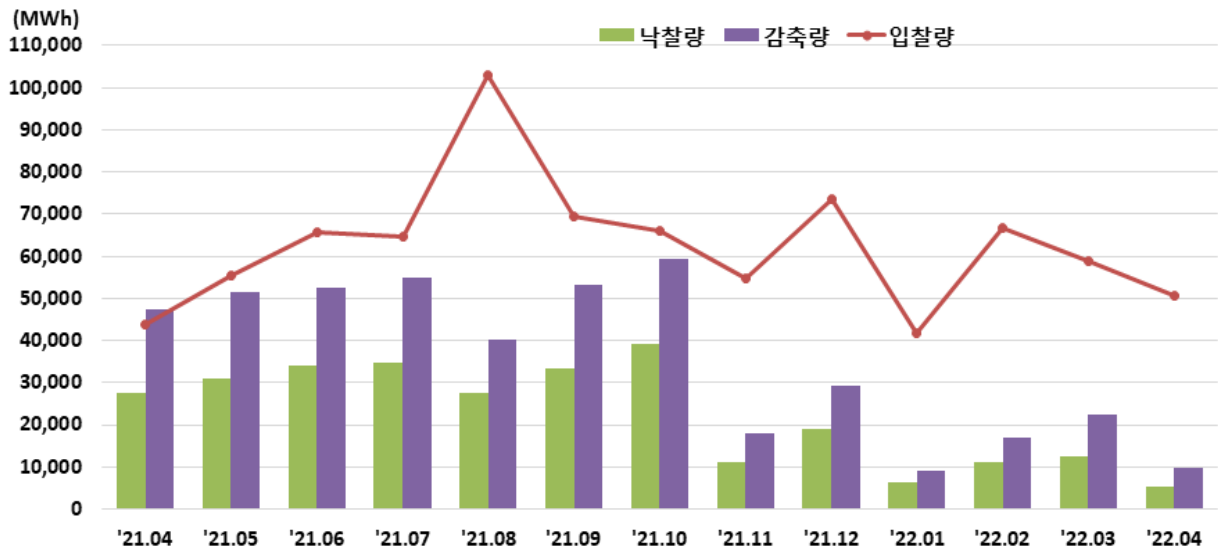
(단위 : MWh)

항목	전년 동월 ('21.04)	전월 ('22.03)	당월 ('22.04)	증감률	
				전년대비	전월대비
입찰량	43,829	58,690	50,563	+15.4%	-13.8%
낙찰량	27,391	12,535	5,436	-80.2%	-56.6%
감축량	47,385	22,305	9,642	-79.7%	-56.8%
감축이행률(%)	173	178	171	-1.2%	-3.9%

- '22년 4월 일별 입찰량, 낙찰량 및 감축량 실적



- 월별 입찰량, 낙찰량 및 감축량 실적



라. 피크수요, 미세먼지 DR

○ 당월실적 없음

구분	입찰량	낙찰량	낙찰률(%)	감축량	감축이행률
미세먼지DR	5,409 MWh	-	-	-	-
피크수요DR		-	-	-	-

라. 기타

○ 국민DR : '22.4월 중 5회 감축요청 시행으로 총 1,018kWh 감축

참여자원 수	감축 요청	감축 횟수	총 감축량
21	5회	5회	1,018 kWh

○ 주파수DR

참여자원 수	감축 요청	감축 횟수	총 감축량
34	2	2	1,549.3 MW-10min

○ 플러스DR : '22.4월 중 8일 낙찰되어 총 30.97MWh 증대

참여자원 수	입찰량	낙찰량	총 증대량
491	1,720 MWh	188.59 MWh	30.97 MWh

마. 수요반응자원 지역별 거래실적

구분	경제성DR (MWh)	미세먼지DR (MWh)	피크수요DR (MWh)	신뢰성DR (MWh)
수도권	1,135	-	-	-
비수도권	8,507	-	-	-
합계	9,642	-	-	-

3 수요관리사업자별 실적

○ 신뢰성DR

사업자명	감축이행률(%)
그리드위즈	-
매니지온	-
미래엔환경	-
벽산파워	-
새서울산업	-
서울에너지공사	-
시너지	-
씨에스위더스	-
아이디알서비스	-
에너클	-
에넬엑스코리아	-
에스케이텔레콤	-
에이아이소프트	-
엔라이트	-
오이씨	-
웰라인시스템	-
유에너지	-
인업스	-
인코어드 테크놀로지스	-
케이티	-
코리아에너지	-
쿠루	-
파란에너지	-
파워텍에너지	-
포스코아이씨티	-
한국엔텍	-
한국전력정보	-
평균	-

○ 경제성DR

(단위 : MWh)

사업자명	입찰량 (MWh)	낙찰량 (MWh)	감축량 (MWh)	감축이행률(%)
그리드위즈	6,690	701	2,825	403%
매니지온	462	44	60	136%
미래엔환경	-	-	-	-
벽산파워	1,574	153	188	123%
새서울산업	15	1	1	136%
서울에너지공사	-	-	-	-
시너지	1,625	170	210	124%
씨에스위더스	1,044	31	42	136%
아이디알서비스	23,019	2,320	3,711	160%
에너클	-	-	-	-
에널엑스코리아	8,503	1,269	1,632	129%
에스케이텔레콤	-	-	-	-
에이아이소프트	-	-	-	-
엔라이트	19	3	4	126%
오이씨	-	-	-	-
웰라인시스템	-	-	-	-
유에너지	-	-	-	-
인업스	609	75	83	110%
인코어드 테크놀로지스	-	-	-	-
케이티	4,438	391	536	137%
코리아에너지	-	-	-	-
쿠루	-	-	-	-
파란에너지	-	-	-	-
파워텍에너지	20	-	-	-
포스코아이씨티	2,263	270	338	125%
한국엔텍	282	8	12	149%
한국전력정보	-	-	-	-
합계	50,563	5,436	9,642	177%

○ 8차년도 전력거래제한 및 입찰제한 현황('22.4.30 기준)

사업자명	80% 미만 횟수		전력거래제한 자원 수	입찰제한 자원 수
	경제성DR	신뢰성DR		
그리드위즈	3	-	-	-
매니지온	-	-	-	-
미래엔환경	-	-	-	-
벽산파워	-	-	-	-
새서울산업	1	-	-	-
서울에너지공사	-	-	-	-
시너지	2	-	-	-
씨에스위더스	-	-	-	-
아이디알서비스	1	-	-	-
에너클	-	-	-	-
에넬엑스코리아	1	-	-	-
에스케이텔레콤	-	-	-	-
에이아이소프트	-	-	-	-
엔라이튼	-	-	-	-
오이씨	1	-	-	-
웰라인시스템	-	-	-	-
유에너지	-	-	-	-
인업스	1	-	-	-
인코어드 테크놀로지스	-	-	-	-
케이티	2	-	-	-
코리아에너지	-	-	-	-
쿠루	1	-	-	-
파란에너지	-	-	-	-
파워텍에너지	-	-	-	-
포스코아이씨티	-	-	-	-
한국엔텍	-	-	-	-
한국전력정보	-	-	-	-
합계	13	0	0	0