

'21년 9월

수요자원거래시장 현황 및 운영정보

2021. 12



본 자료는 결제 완료된 데이터를 기준으로 작성하였으나, 계량데이터 변동 등의 사유로 수정정산 발생 시 감축실적이 변동 될 수 있음을 알려드립니다.

< 목 차 >

① 일반 현황

② 수요자원시장 거래 정보

③ 수요관리사업자별 실적

1 일반 현황

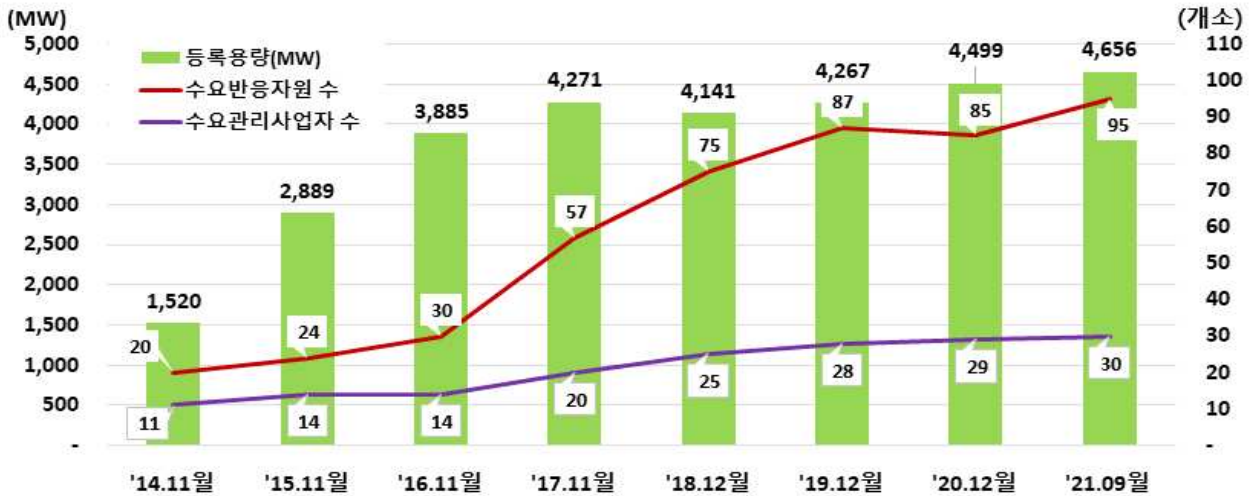
가. 수요자원거래시장 참여 현황('21.09.01. 기준)

- 총 의무감축용량 : 4,656.2MW
- 수요반응 자원별 현황

구분	의무감축용량(MW)	수요관리 사업자 수	수요자원 수	참여고객 수
표준	3,917.3	30	34	1,899
중소형	738.9		61	3,246
합계	4,656.2	30	95	5,145

※ 전력거래제한 수요반응자원은 제외

○ 연도별 수요자원거래시장 참여 현황



	'14.11월	'15.11월	'16.11월	'17.11월	'18.12월	'19.12월	'20.12월	'21.09월
참여고객 수(개소)	861	1,519	2,223	3,580	3,639	4,168	4,900	5,145

※ 과거 실적은 해당 연도별 초기등록 기준으로 작성.

○ 수요반응자원 지역별 참여 현황

구분	의무감축용량(MW)	수요자원 수	참여고객 수
수도권	830.8	34	1,491
비수도권	3825.4	61	3,654
합계	4,656.2	95	5,145

나. 신뢰성DR 실적

○ 당월 실적 없음

최대 감축요청량	최대감축량	감축시간	총 지시량	총 감축량	감축이행률(%)
-	-	-	-	-	-

다. 자발적DR 실적

○ 경제성DR : 입찰가능일 총 19일 중 19일 낙찰되어 총 53.4GWh 감축

구분	입찰량	낙찰량	낙찰률(%)	감축량	감축이행률
경제성DR	69,340MWh	33,419 MWh	48%	53,355 MWh	160%
미세먼지DR	3,884 MWh	-	-	-	-
피크수요DR		-	-	-	-

라. 기타

○ 국민DR : '21.9월 중 1회 감축요청 시행

참여자원 수	감축 요청	감축 횟수	총 감축량
22	1회	1회	57 KWh

○ 주파수DR

참여자원 수	감축 요청	감축 횟수	총 감축량
35	-	-	-

마. 수요반응자원 지역별 거래실적

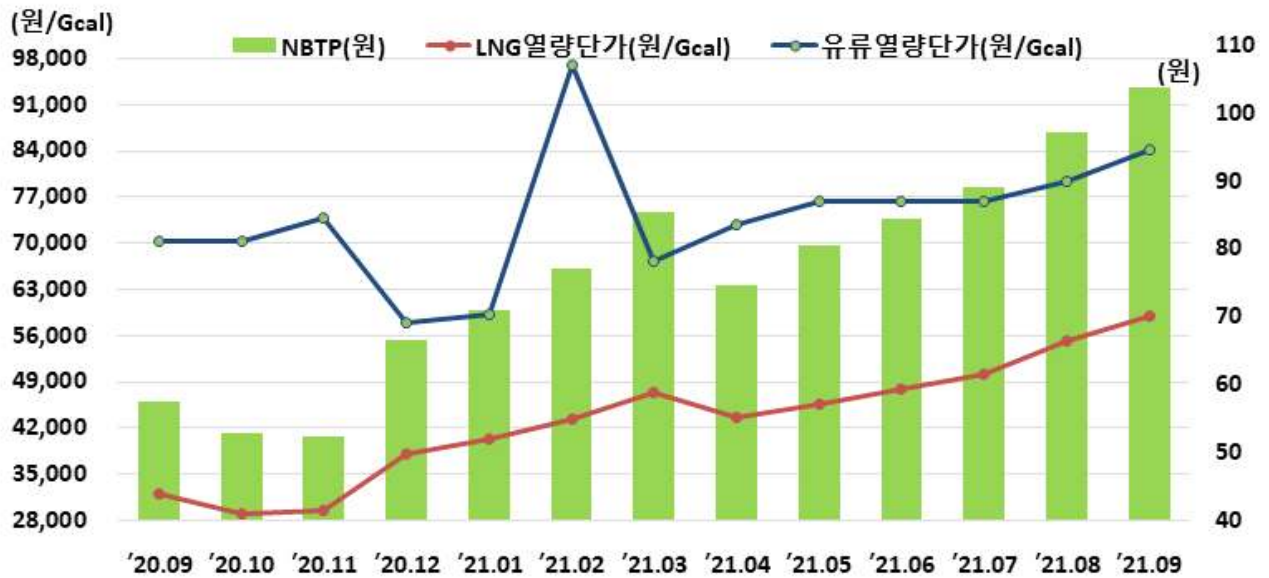
구분	경제성DR (MWh)	미세먼지DR (MWh)	피크수요DR (MWh)	신뢰성DR (MWh)
수도권	10,102	-	-	-
비수도권	43,253	-	-	-
합계	53,355	-	-	-

바. 순편익가격(NBTP) : 103.77원/kWh

○ 전년 동월 및 전월 대비 순편익가격 변동

항목	전년 동월 (‘20.09)	전월 (‘21.08)	당월 (‘21.09)	증감	
				전년대비	전월대비
NBTP (원)	57.45	97.11	103.77	+80.6%	+6.9%
LNG열량단가 (원/Gcal)	31,998	55,166	58,945	+84.2%	+6.9%
유류열량단가 (원/Gcal)	70,228	79,354	84,201	+19.9%	+6.1%

○ 월별 순편익가격 및 열량단가



② 수요자원시장 거래 정보

가. 신뢰성DR

- 시간대별 실적 : 당월실적 없음

(단위 : MWh)

일자	시간	감축요청량	감축량	감축이행률(%)
-	-	-	-	-
합 계		-	-	-

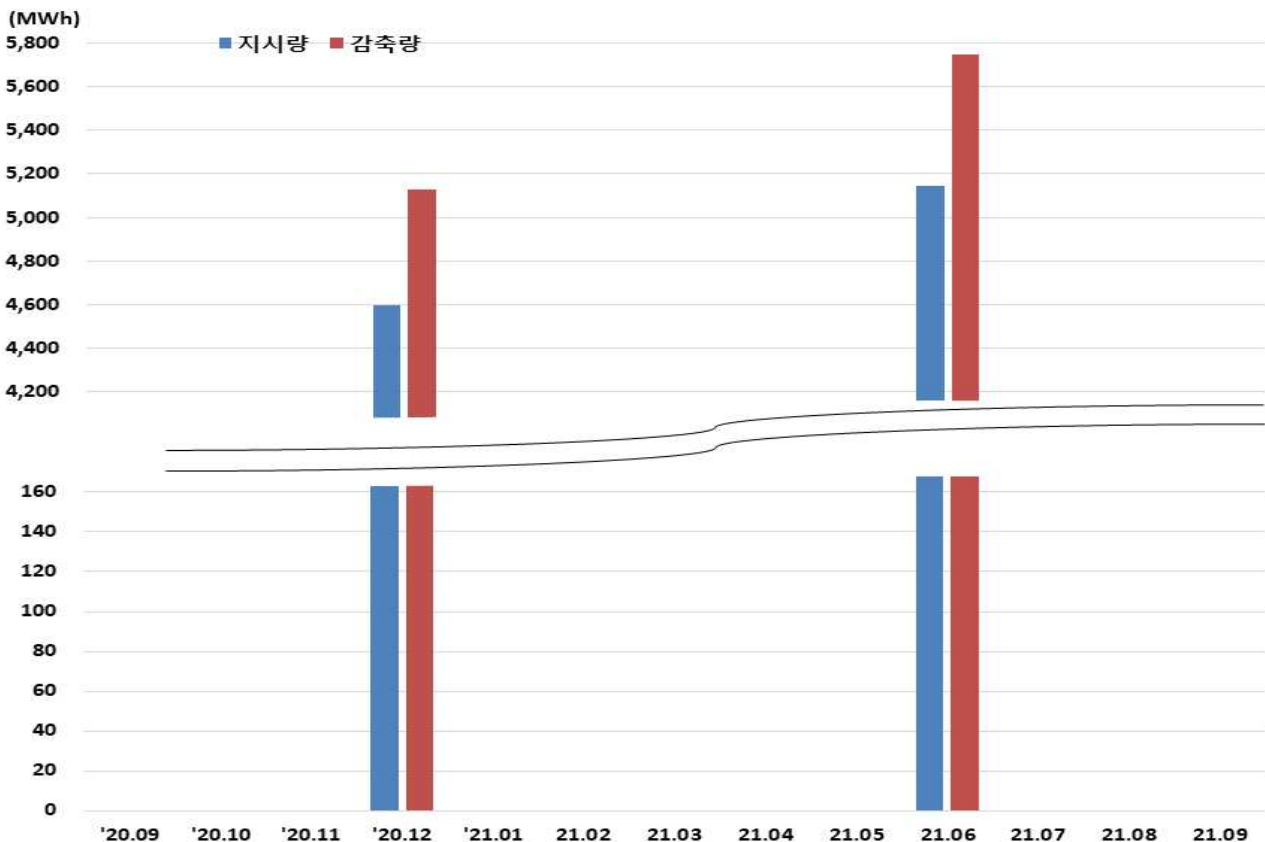
- 전년 동월 및 전월 대비 실적

(단위 : MWh)

항목	전년 동월 ('20.09)	전월 ('21.08)	당월 ('21.09)	증감률	
				전년대비	전월대비
감축요청량	-	-	-	-	-
감축량	-	-	-	-	-
감축이행률(%)	-	-	-	-	-

- 월별 지시량 및 감축량 실적('20.09 ~ '21.09)

- 감축시험('20.12, '21.6), 감축 재시험('20.12, '21.6)



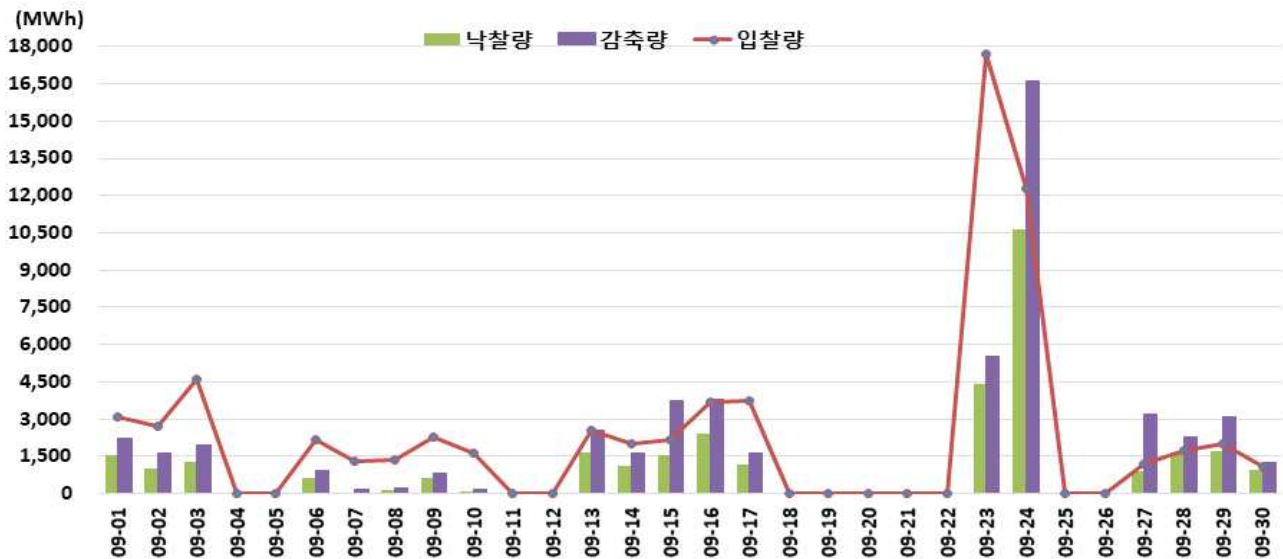
나. 경제성DR

○ 전년 동월 및 전월 대비 실적

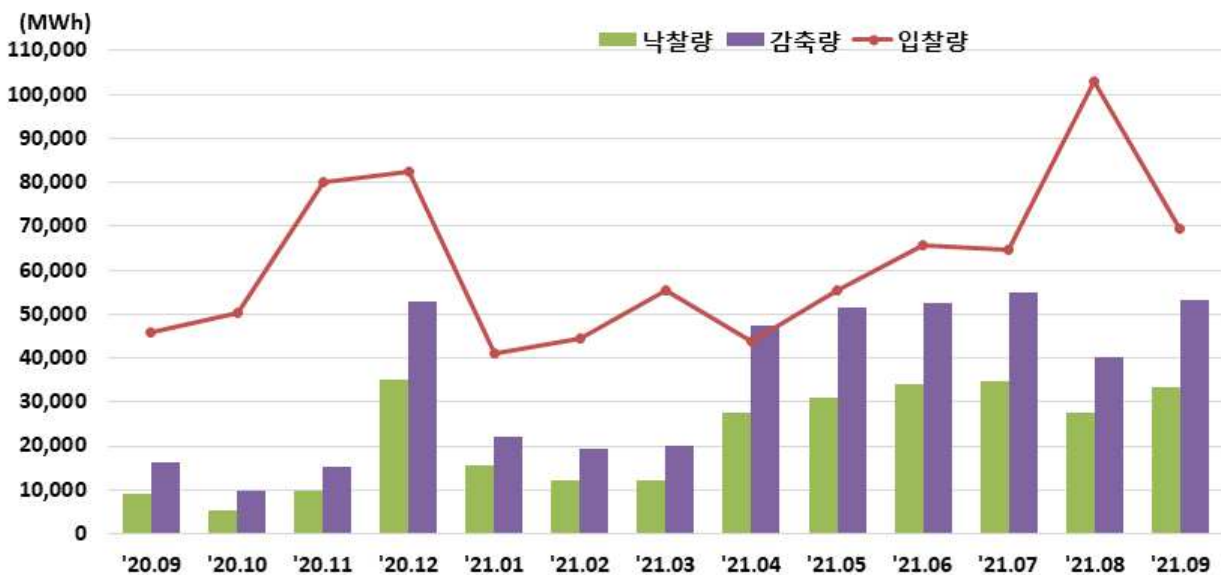
(단위 : MWh)

항목	전년 동월 (’20.09)	전월 (’21.08)	당월 (’21.09)	증감률	
				전년대비	전월대비
입찰량	46,018	102,946	69,340	+50.7%	-32.6%
낙찰량	9,166	27,622	33,419	+264.6%	+21.0%
감축량	16,181	40,338	53,355	+229.7%	+32.3%
감축이행률(%)	177	146	160	-9.6%	+9.6%

○ ’21년 9월 일별 입찰량, 낙찰량 및 감축량 실적



○ 월별 입찰량, 낙찰량 및 감축량 실적



3 수요관리사업자별 실적

○ 신뢰성DR

사업자명	감축이행률(%)
그리드위즈	-
그리드파워	-
매니지온	-
미래엔환경	-
벽산파워	-
새서울산업	-
서울에너지공사	-
솔라커넥트	-
시너지	-
씨에스위더스	-
아이디알서비스	-
아이티맨	-
에넬엑스코리아	-
에너클	-
에스케이텔레콤	-
에이아이소프트	-
오이씨	-
웰라인시스템	-
유에너지	-
이랜드서비스	-
이피제이	-
인업스	-
인코어드 테크놀로지스	-
케이티	-
쿠루	-
파란에너지	-
파워텍에너지	-
포스코아이씨티	-
한국엔텍	-
한국전력정보	-
평균	-

○ 경제성DR

(단위 : MWh)

사업자명	입찰량 (MWh)	낙찰량 (MWh)	감축량 (MWh)	감축이행률(%)
그리드위즈	5,696	3,057	5,114	167
그리드파워	-	-	-	-
매니지온	417	182	239	131
미래환경	-	-	-	-
벽산파워	-	-	-	-
새서울산업	-	-	-	-
서울에너지공사	-	-	-	-
솔라커넥트	308	120	181	151
시너지	-	-	-	-
씨에스위더스	6,662	2,199	3,983	181
아이디알서비스	33,555	17,841	31,305	175
아이티맨	-	-	-	-
에넬엑스코리아	5,638	3,371	4,423	131
에너클	-	-	-	-
에스케이텔레콤	-	-	-	-
에이아이소프트	-	-	-	-
오이씨	-	-	-	-
웰라인시스템	-	-	-	-
유에너지	-	-	-	-
이랜드서비스	-	-	-	-
이피제이	-	-	-	-
인업스	521	310	366	118
인코어드 테크놀로지스	-	-	-	-
케이티	13,122	5,092	6,208	122
쿠루	-	-	-	-
파란에너지	-	-	-	-
파워텍에너지	-	-	-	-
포스코아이씨티	2,701	1,038	1,219	117
한국엔텍	720	209	318	152
한국전력정보	-	-	-	-
합계	69,340	33,419	53,355	160

○ 7차년도 전력거래제한 및 입찰제한 현황('21.9.30 기준)

사업자명	80% 미만 횟수		전력거래제한 자원 수	입찰제한 자원 수
	경제성DR	신뢰성DR		
그리드위즈	4	-	-	-
그리드파워	1	-	-	-
매니지온	4	-	-	-
미래엔환경	-	-	-	-
벽산파워	8	-	-	2
사룬	-	-	-	-
새서울산업	-	-	-	-
서울에너지공사	-	-	-	-
솔라커넥트	2	1	-	-
시너지	-	-	-	-
씨에스위더스	4	-	-	-
아이디알서비스	2	-	-	-
아이티맨	-	2	-	-
에넬엑스코리아	1	-	-	-
에너지클	-	3	-	-
에스케이텔레콤	-	-	-	-
에이아이소프트	-	-	-	-
오이씨	-	-	-	-
웰라인시스템	-	-	-	-
유에너지	-	-	-	-
이랜드서비스	-	-	-	-
이피제이	-	-	-	-
인업스	2	1	-	-
인코어드 테크놀로지스	-	-	-	-
케이티	7	1	-	1
쿠루	1	-	-	-
파란에너지	-	-	-	-
파워텍에너지	-	1	-	-
포스코아이씨티	3	-	-	-
한국엔텍	4	-	-	1
한국전력정보	-	-	-	-
합계	43	9	0	4