

'21년 6월

수요자원거래시장 현황 및 운영정보

2021. 9



본 자료는 결제 완료된 데이터를 기준으로 작성하였으나, 계량데이터 변동 등의 사유로 수정정산 발생 시 감축실적이 변동 될 수 있음을 알려드립니다.

< 목 차 >

① 일반 현황

② 수요자원시장 거래 정보

③ 수요관리사업자별 실적

1 일반 현황

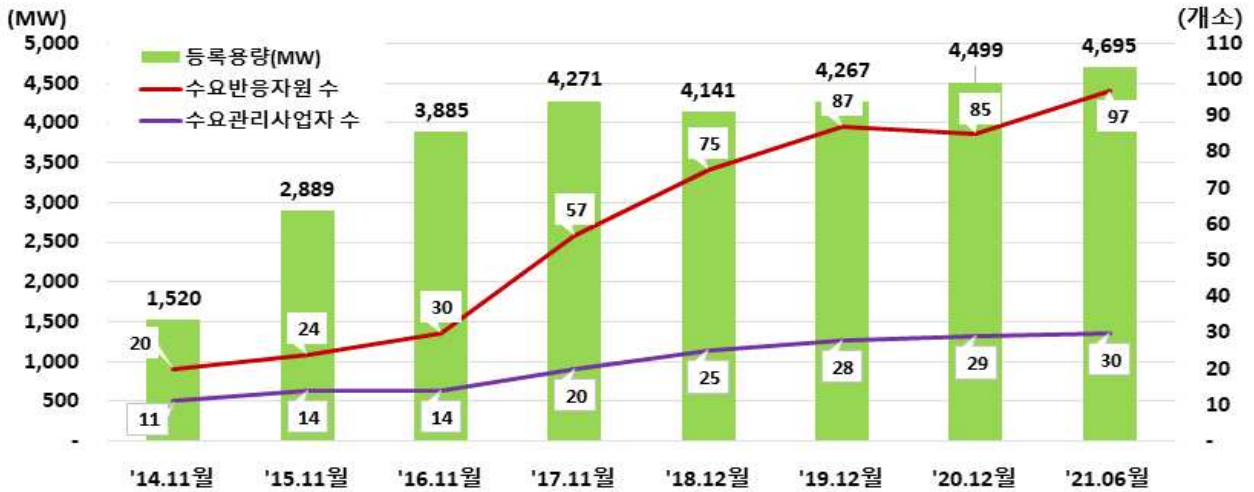
가. 수요자원거래시장 참여 현황('21.06.01. 기준)

- 총 의무감축용량 : 4,695.3MW
- 수요반응 자원별 현황

구분	의무감축용량(MW)	수요관리 사업자 수	수요자원 수	참여고객 수
표준	3,932.1	30	34	1,905
중소형	763.2		63	3,285
합계	4,695.3	30	97	5,190

※ 전력거래제한 수요반응자원은 제외

○ 연도별 수요자원거래시장 참여 현황



	'14.11월	'15.11월	'16.11월	'17.11월	'18.12월	'19.12월	'20.12월	'21.06월
참여고객 수(개소)	861	1,519	2,223	3,580	3,639	4,168	4,900	5,190

※ 과거 실적은 해당 연도별 초기등록 기준으로 작성.

○ 수요반응자원 지역별 참여 현황

구분	의무감축용량(MW)	수요자원 수	참여고객 수
수도권	853.7	35	1,521
비수도권	3841.6	62	3,669
합계	4,695.3	97	5,190

나. 신뢰성DR 실적

- '21.6월 중 감축시험 및 재시험 시행으로 총 5.7GWh 감축

최대 감축요청량	최대감축량	감축시간	총 지시량	총 감축량	감축이행률(%)
1,371MW	1,600MW	5H	5,147MWh	5,749MWh	112%

다. 자발적DR 실적

- 경제성DR : 입찰가능일 총 22일 중 21일 낙찰되어 총 52.6GWh 감축

구분	입찰량	낙찰량	낙찰률(%)	감축량	감축이행률
경제성DR	65,664 MWh	33,940 MWh	52%	52,561 MWh	155%
미세먼지DR	6,139 MWh	-	-	-	-
피크수요DR		-	-	-	-

라. 기타

- 국민DR : '21.6월 중 2회 감축요청 시행

참여자원 수	감축 요청	감축 횟수	총 감축량
11	2회	2회	27 KWh

- 주파수DR

참여자원 수	감축 요청	감축 횟수	총 감축량
35	-	-	-

마. 수요반응자원 지역별 거래실적

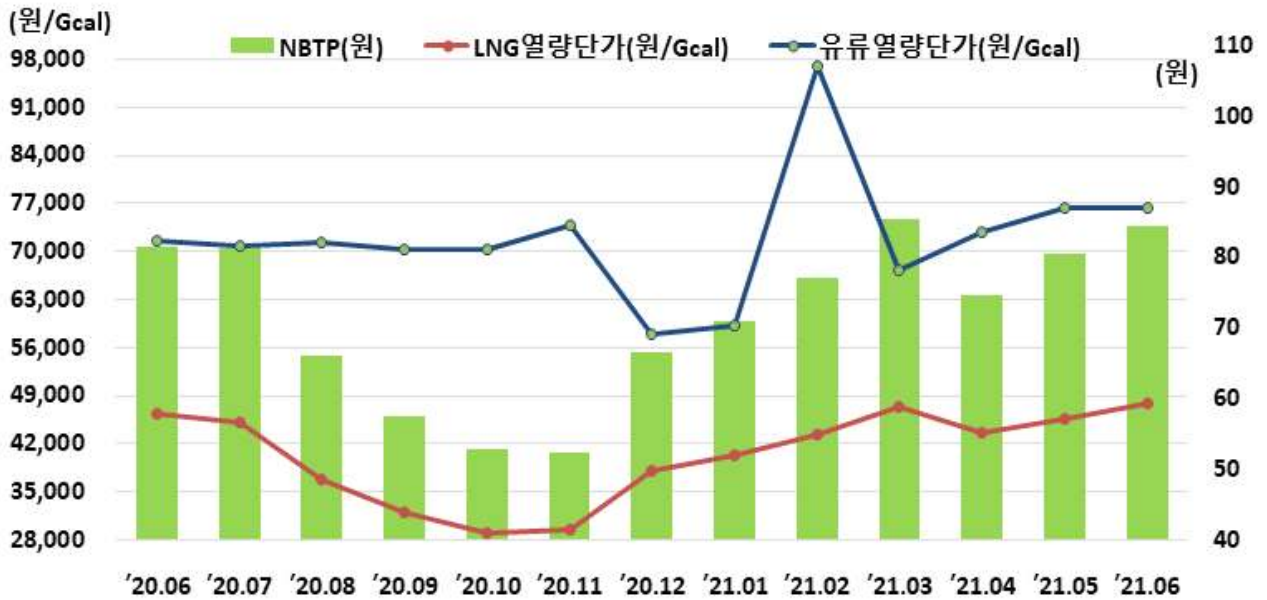
구분	경제성DR (MWh)	미세먼지DR (MWh)	피크수요DR (MWh)	신뢰성DR (MWh)
수도권	4,682	-	-	1,152
비수도권	47,969	-	-	4,597
합계	52,561	-	-	5,749

바. 순편의가격(NBTP) : 84.34원/kWh

○ 전년 동월 및 전월 대비 순편의가격 변동

항목	전년 동월 ('20.06)	전월 ('21.05)	당월 ('21.06)	증감	
				전년대비	전월대비
NBTP (원)	81.47	80.56	84.34	+3.5%	+4.7%
LNG열량단가 (원/Gcal)	46,310	45,636	47,940	+3.5%	+5.0%
유류열량단가 (원/Gcal)	71,534	76,321	76,299	+6.7%	+0.0%

○ 월별 순편의가격 및 열량단가



② 수요자원시장 거래 정보

가. 신뢰성DR

○ 시간대별 실적

(단위 : MWh)

일자	시간	감축요청량	감축량	감축이행률(%)
'21.06.08	16H	763	772	101
	17H	1,259	1,463	116
	18H	1,303	1,600	123
	19H	1,371	1,496	109
'21.06.22	16H	451	418	93
합 계		5,147	5,749	112

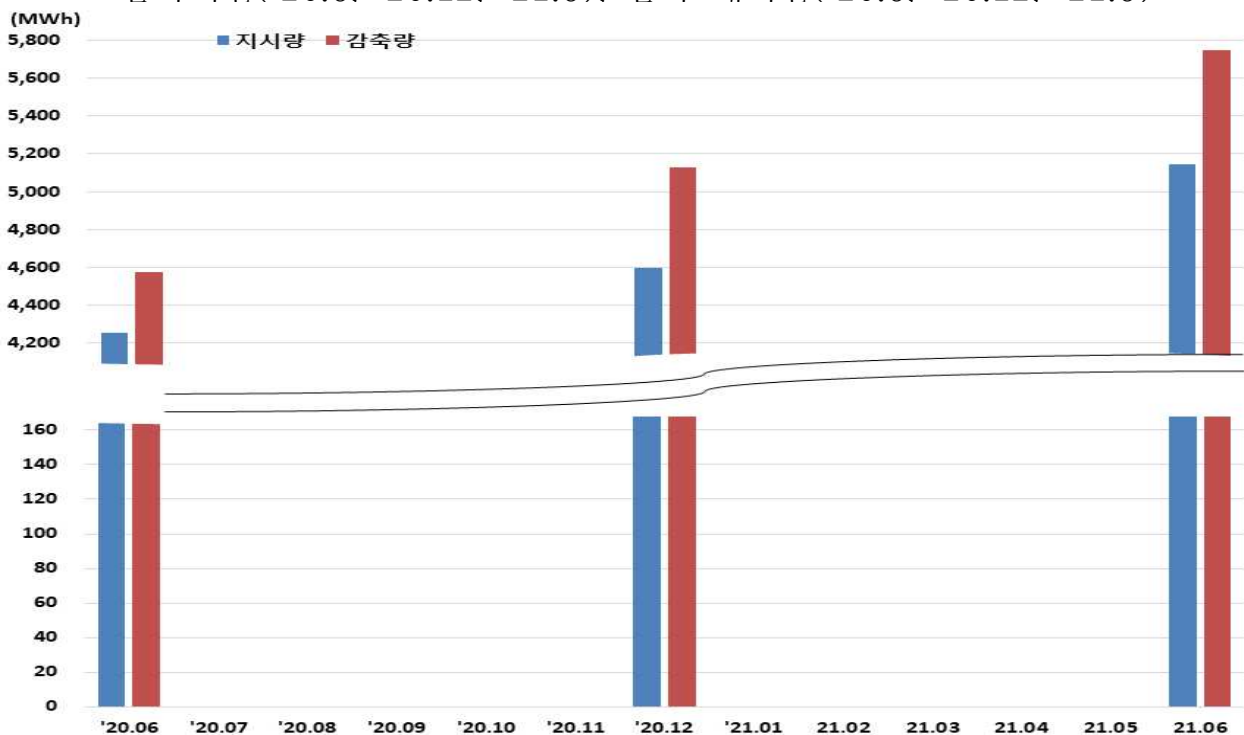
○ 전년 동월 및 전월 대비 실적

(단위 : MWh)

항목	전년 동월 ('20.06)	전월 ('21.05)	당월 ('21.06)	증감률	
				전년대비	전월대비
감축요청량	4,253	-	5,147	+21.0%	-
감축량	4,578	-	5,749	+25.6%	-
감축이행률(%)	108	-	112	+3.7%	-

○ 월별 지시량 및 감축량 실적('20.06 ~ '21.06)

– 감축시험('20.6. '20.12. '21.6), 감축 재시험('20.6. '20.12. '21.6)



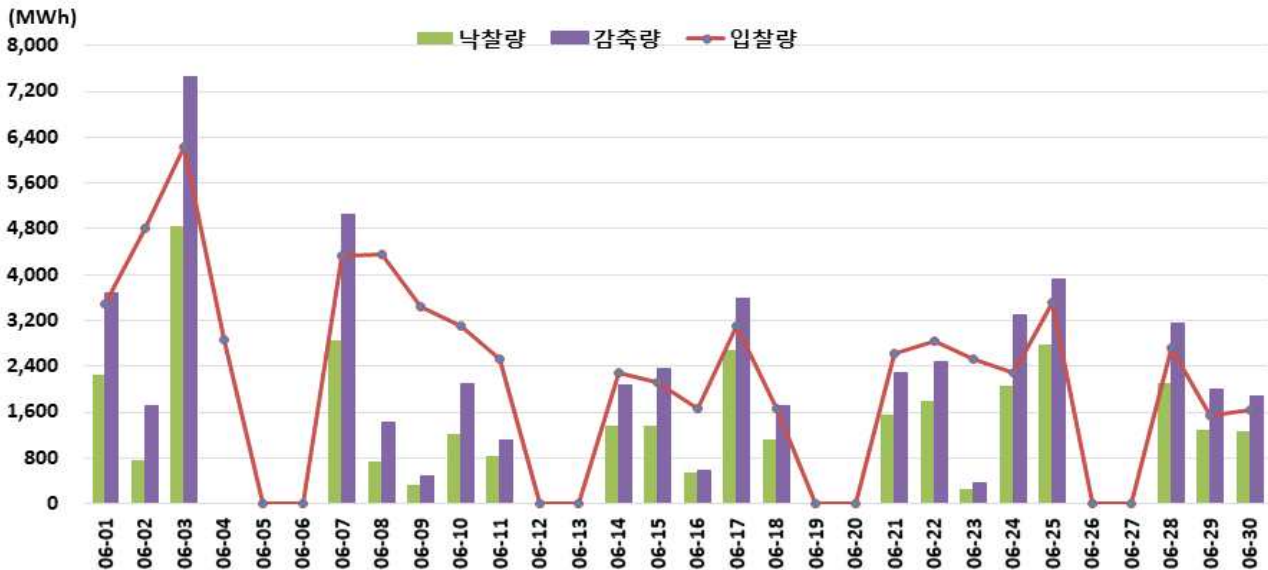
나. 경제성DR

○ 전년 동월 및 전월 대비 실적

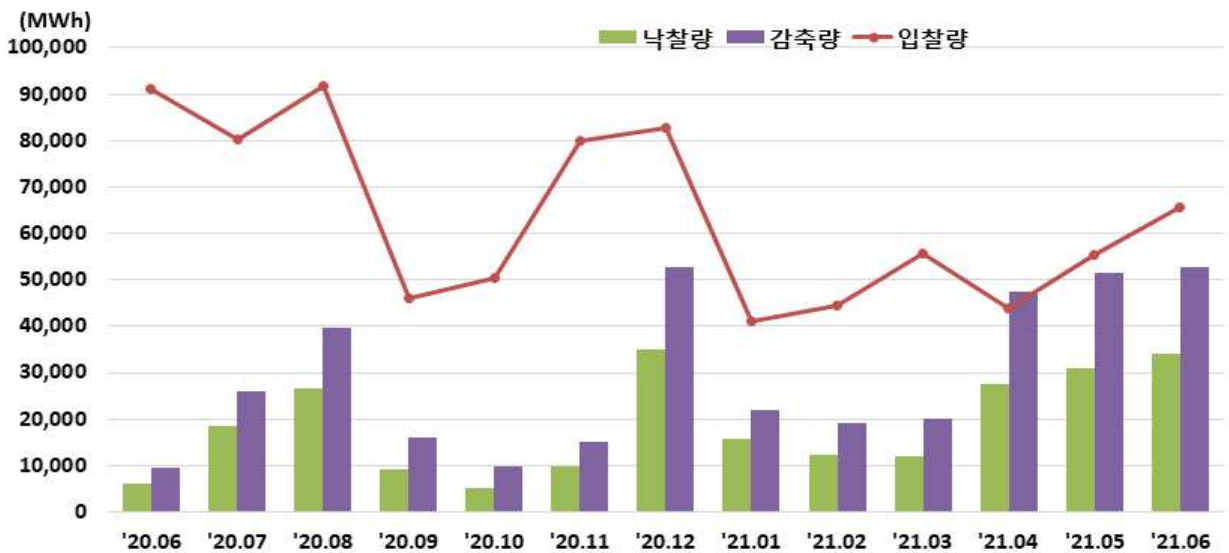
(단위 : MWh)

항목	전년 동월 (’20.06)	전월 (’21.05)	당월 (’21.06)	증감률	
				전년대비	전월대비
입찰량	91,235	55,307	65,664	-28.0%	+18.7%
낙찰량	5,968	31,050	33,940	+467.8%	+9.3%
감축량	9,428	51,354	52,651	+458.5%	+2.5%
감축이행률(%)	158	165	155	-1.9%	-6.1%

○ '21년 6월 일별 입찰량, 낙찰량 및 감축량 실적



○ 월별 입찰량, 낙찰량 및 감축량 실적



3 수요관리사업자별 실적

○ 신뢰성DR

사업자명	감축이행률(%)
그리드위즈	137
그리드파워	101
매니지온	112
미래엔환경	93
벽산파워	114
새서울산업	102
서울에너지공사	107
솔라커넥트	106
시너지	97
씨에스위더스	115
아이디알서비스	106
아이티맨	58
에넬엑스코리아	112
에너클	98
에스케이텔레콤	102
에이아이소프트	119
오이씨	92
웰라인시스템	122
유에너지	113
이랜드서비스	138
이피제이	103
인업스	103
인코어드 테크놀로지스	115
케이티	112
쿠루	95
파란에너지	104
파워텍에너지	65
포스코아이씨티	107
한국엔텍	107
한국전력정보	107
평균	112

○ 경제성DR

(단위 : MWh)

사업자명	입찰량 (MWh)	낙찰량 (MWh)	감축량 (MWh)	감축이행률(%)
그리드위즈	12,470	5,991	11,788	197
그리드파워	-	-	-	-
매니지온	494	274	307	112
미래엔환경	-	-	-	-
벽산파워	3,481	1,645	2,013	122
새서울산업	-	-	-	-
서울에너지공사	-	-	-	-
솔라커넥트	36	18	17	96
시너지	-	-	-	-
씨에스위더스	1,083	282	422	150
아이디알서비스	25,769	15,513	23,103	149
아이티맨	-	-	-	-
에넬엑스코리아	4,719	2,587	4,136	160
에너클	9	2	3	128
에스케이텔레콤	-	-	-	-
에이아이소프트	-	-	-	-
오이씨	-	-	-	-
웰라인시스템	-	-	-	-
유에너지	-	-	-	-
이랜드서비스	100	91	95	104
이피제이	-	-	-	-
인업스	752	434	620	143
인코어드 테크놀로지스	-	-	-	-
케이티	12,265	4,936	6,872	139
쿠루	202	184	171	93
파란에너지	-	-	-	-
파워텍에너지	-	-	-	-
포스코아이씨티	3,985	1,896	3,003	158
한국엔텍	299	87	102	118
한국전력정보	-	-	-	-
합계	65,664	33,940	52,651	155

○ 7차년도 전력거래제한 및 입찰제한 현황('21.6.30 기준)

사업자명	80% 미만 횟수		전력거래제한 자원 수	입찰제한 자원 수
	경제성DR	신뢰성DR		
그리드위즈	2	-	-	-
그리드파워	1	-	-	-
매니지온	3	-	-	-
미래엔환경	-	-	-	-
벽산파워	4	-	-	1
사룬	-	-	-	-
새서울산업	-	-	-	-
서울에너지공사	-	-	-	-
솔라커넥트	1	1	-	-
시너지	-	-	-	-
씨에스위더스	1	-	-	-
아이디알서비스	2	-	-	-
아이티맨	-	2	-	-
에넬엑스코리아	1	-	-	-
에너지클	-	3	-	-
에스케이텔레콤	-	-	-	-
에이아이소프트	-	-	-	-
오이씨	-	-	-	-
웰라인시스템	-	-	-	-
유에너지	-	-	-	-
이랜드서비스	-	-	-	-
이피제이	-	-	-	-
인업스	1	1	-	-
인코어드 테크놀로지스	-	-	-	-
케이티	2	1	-	-
쿠루	1	-	-	-
파란에너지	-	-	-	-
파워텍에너지	-	1	-	-
포스코아이씨티	2	-	-	-
한국엔텍	-	-	-	-
한국전력정보	-	-	-	-
합계	21	9	0	1