

'21년 4월

수요자원거래시장 현황 및 운영정보

2021. 7



본 자료는 결제 완료된 데이터를 기준으로 작성하였으나, 계량데이터 변동 등의 사유로 수정정산 발생 시 감축실적이 변동 될 수 있음을 알려드립니다.

< 목 차 >

① 일반 현황

② 수요자원시장 거래 정보

③ 수요관리사업자별 실적

1 일반 현황

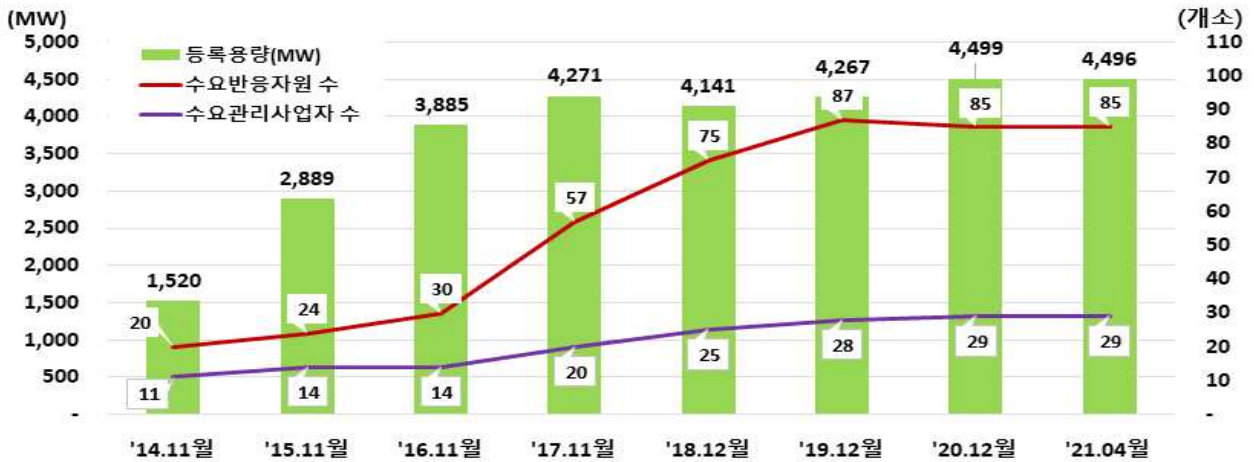
가. 수요자원거래시장 참여 현황('21.04.01. 기준)

- 총 의무감축용량 : 4,495.7MW
- 수요반응 자원별 현황

구분	의무감축용량(MW)	수요관리 사업자 수	수요자원 수	참여고객 수
표준	3,776.8	29	30	1,799
중소형	718.9		55	3,126
합계	4,495.7	29	85	4,925

※ 전력거래제한 수요반응자원은 제외

○ 연도별 수요자원거래시장 참여 현황



	'14.11월	'15.11월	'16.11월	'17.11월	'18.12월	'19.12월	'20.12월	'21.04월
참여고객 수(개소)	861	1,519	2,223	3,580	3,639	4,168	4,900	4,925

※ 과거 실적은 해당 연도별 초기등록 기준으로 작성.

○ 수요반응자원 지역별 참여 현황

구분	의무감축용량(MW)	수요자원 수	참여고객 수
수도권	830.9	31	1,472
비수도권	3,664.8	54	3,453
합계	4,495.7	85	4,925

나. 신뢰성DR 실적

○ 당월 실적 없음

최대 감축요청량	최대감축량	감축시간	총 지시량	총 감축량	감축이행률(%)
-	-	-	-	-	-

다. 자발적DR 실적

○ 경제성DR : 입찰가능일 총 22일 중 22일 낙찰되어 총 47.4GWh 감축

구분	입찰량	낙찰량	낙찰률(%)	감축량	감축이행률
경제성DR	43,829 MWh	27,391 MWh	62%	47,385 MWh	173%
미세먼지DR	2,730 MWh	-	-	-	-
피크수요DR		-	-	-	-

라. 기타

○ 국민DR : '21.4월 중 6회 감축요청 시행

참여자원 수	감축 요청	감축 횟수	총 감축량
11	6회	6회	105 KWh

○ 주파수DR : '21.4월 중 1회 감축요청 시행

참여자원 수	감축 요청	감축 횟수	총 감축량
35	1	1	712 MWh

○ 플러스DR : '21.4월 중 3일 낙찰되어 총 0.73MWh 증대

참여자원 수	입찰량	낙찰량	총 증대량
13	8.06 MWh	8.06 MWh	0.73 MWh

마. 수요반응자원 지역별 거래실적

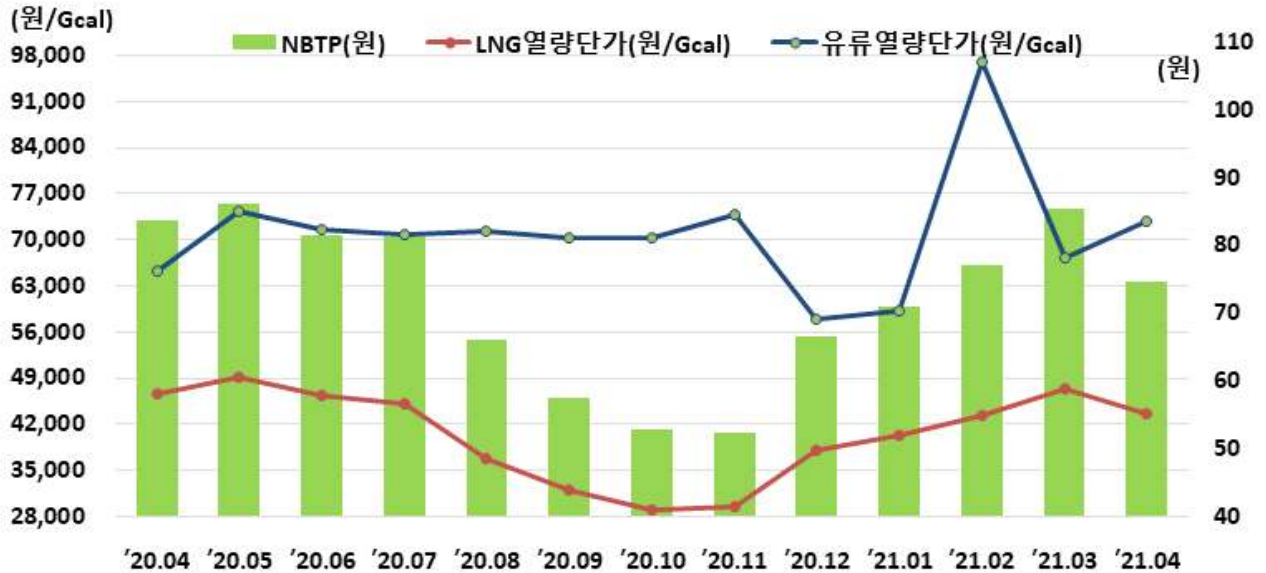
구분	경제성DR (MWh)	미세먼지DR (MWh)	피크수요DR (MWh)	신뢰성DR (MWh)
수도권	8,813	-	-	-
비수도권	38,572	-	-	-
합계	47,385	-	-	-

바. 순편익가격(NBTP) : 74.51원/kWh

○ 전년 동월 및 전월 대비 순편익가격 변동

항목	전년 동월 ('20.04)	전월 ('21.03)	당월 ('21.04)	증감	
				전년대비	전월대비
NBTP (원)	83.74	85.29	74.51	-11.0%	-12.6%
LNG열량단가 (원/Gcal)	46,708	47,315	43,487	-6.9%	-8.1%
유류열량단가 (원/Gcal)	65,238	67,331	72,837	+11.6%	+8.2%

○ 월별 순편익가격 및 열량단가



② 수요자원시장 거래 정보

가. 신뢰성DR

- 시간대별 실적 : 당월실적 없음

(단위 : MWh)

일자	시간	감축요청량	감축량	감축이행률(%)
-	-	-	-	-
합 계		-	-	-

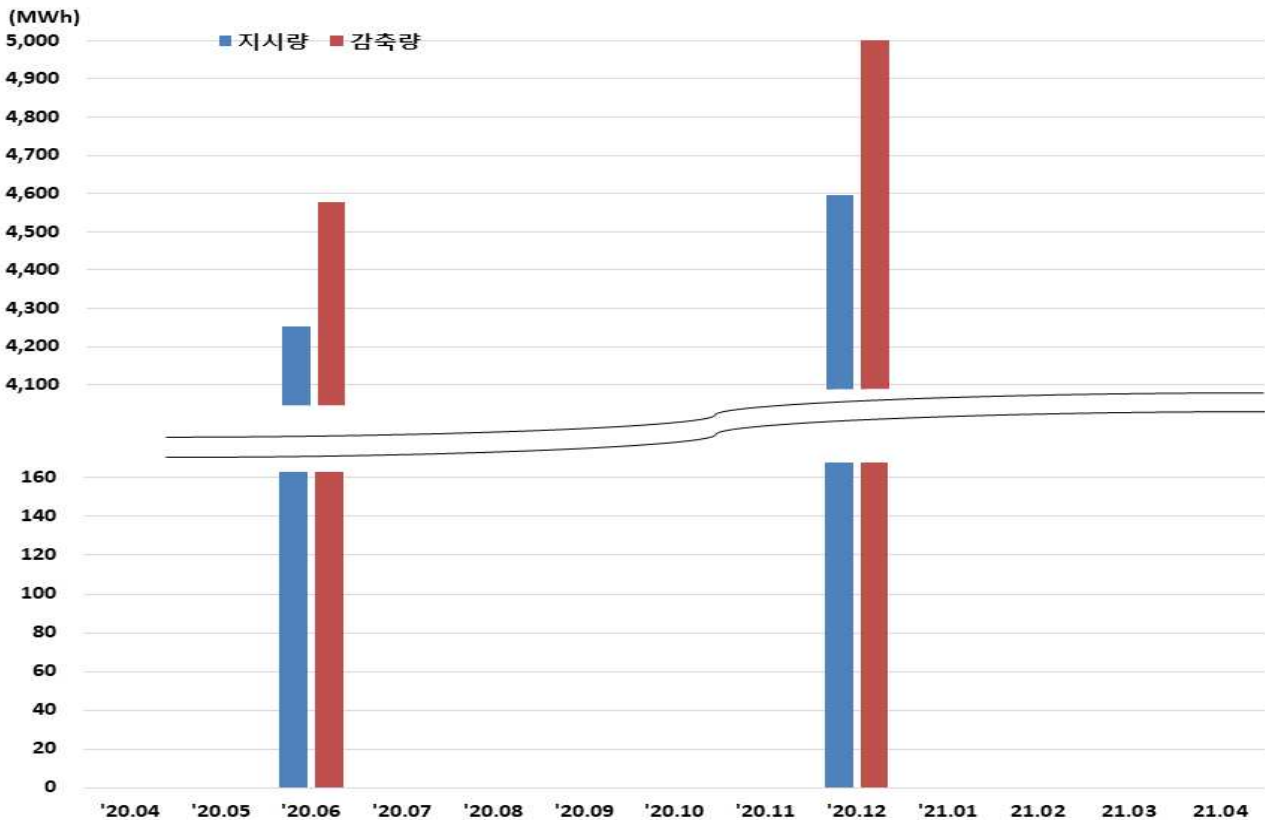
- 전년 동월 및 전월 대비 실적

(단위 : MWh)

항목	전년 동월 ('20.04)	전월 ('21.03)	당월 ('21.04)	증감률	
				전년대비	전월대비
감축요청량	-	-	-	-	-
감축량	-	-	-	-	-
감축이행률(%)	-	-	-	-	-

- 월별 지시량 및 감축량 실적('20.04 ~ '21.04)

- 감축시험('20.6, '20.12), 감축 재시험('20.6, '20.12)



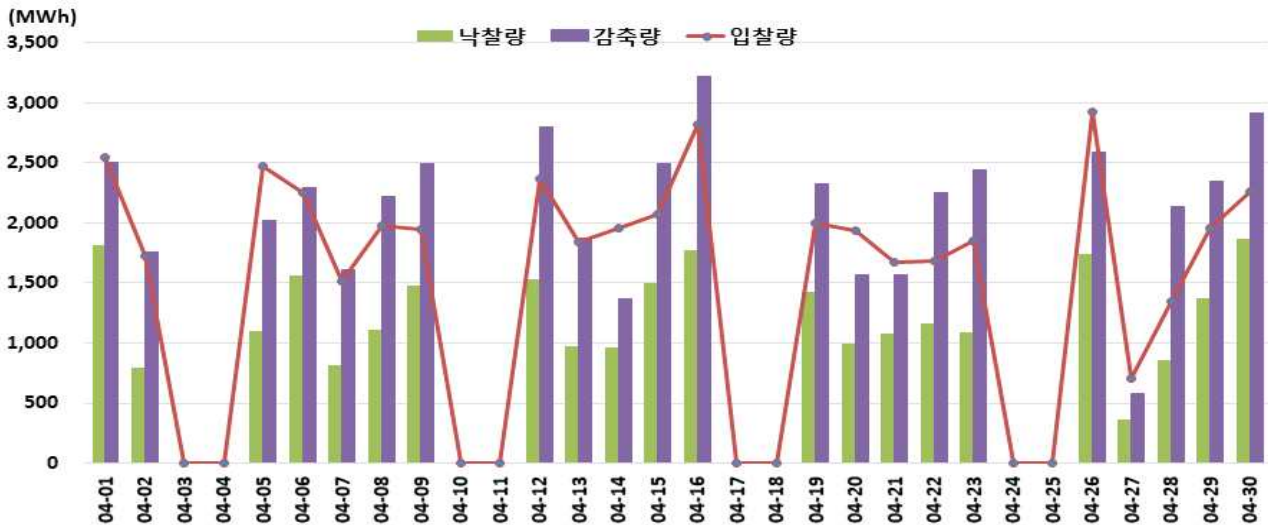
나. 경제성DR

○ 전년 동월 및 전월 대비 실적

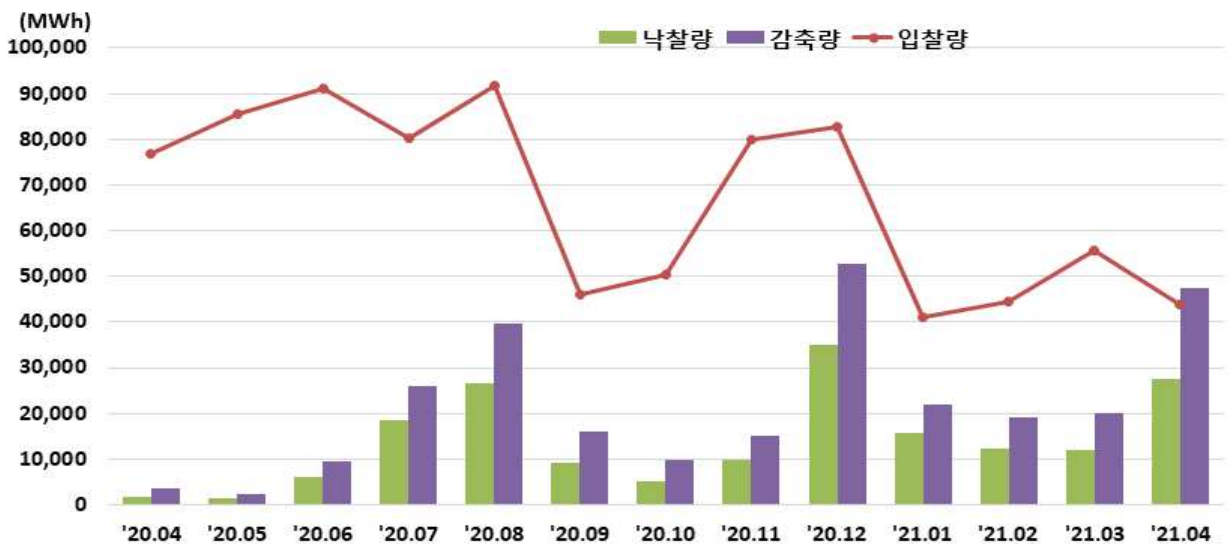
(단위 : MWh)

항목	전년 동월 (’20.04)	전월 (’21.03)	당월 (’21.04)	증감률	
				전년대비	전월대비
입찰량	76,733	55,559	43,829	-42.9%	-21.1%
낙찰량	1,773	12,069	27,391	+1444.9%	+127.0%
감축량	3,559	20,145	47,385	+1231.4%	+135.2%
감축이행률(%)	201	167	173	-13.9%	+3.6%

○ '21년 4월 일별 입찰량, 낙찰량 및 감축량 실적



○ 월별 입찰량, 낙찰량 및 감축량 실적



3 수요관리사업자별 실적

○ 신뢰성DR : 당월 실적 없음

사업자명	감축이행률(%)
그리드위즈	-
그리드파워	-
매니지온	-
미래환경	-
벽산파워	-
사룬	-
새서울산업	-
서울에너지공사	-
솔라커넥트	-
시너지	-
씨에스위더스	-
아이디알서비스	-
아이티맨	-
에너클	-
에넬엑스코리아	-
에스케이텔레콤	-
에이아이소프트	-
오이씨	-
웰라인시스템	-
유에너지	-
이랜드서비스	-
인업스	-
케이티	-
쿠루	-
파란에너지	-
파워텍에너지	-
포스코아이씨티	-
한국엔텍	-
한국전력정보	-
평균	-

○ 경제성DR

(단위 : MWh)

사업자명	입찰량 (MWh)	낙찰량 (MWh)	감축량 (MWh)	감축이행률(%)
그리드위즈	6,660	4,105	7,139	174
그리드파워	24	13	1	11
매니지온	1,808	990	1,227	124
미래환경	-	-	-	-
벽산파워	1,927	1,152	2,277	198
사룬	-	-	-	-
새서울산업	-	-	-	-
서울에너지공사	-	-	-	-
솔라커넥트	84	39	57	147
시너지	-	-	-	-
씨에스위더스	748	317	474	149
아이디알서비스	19,822	12,724	23,816	187
아이티맨	-	-	-	-
에넬엑스코리아	4,209	2,997	4,191	140
에너클	25	22	66	302
에스케이텔레콤	-	-	-	-
에이아이소프트	-	-	-	-
오이씨	-	-	-	-
웰라인시스템	-	-	-	-
유에너지	-	-	-	-
이랜드서비스	-	-	-	-
인업스	216	122	136	111
케이티	5,530	3,244	5,689	175
쿠루	-	-	-	-
파란에너지	-	-	-	-
파워텍에너지	-	-	-	-
포스코아이씨티	2,205	1,471	1,984	135
한국엔텍	571	195	326	167
한국전력정보	-	-	-	-
합계	43,829	27,391	47,385	173

○ 7차년도 전력거래제한 및 입찰제한 현황('21.4.30 기준)

사업자명	80% 미만 횡수		전력거래제한 자원 수	입찰제한 자원 수
	경제성DR	신뢰성DR		
그리드위즈	1	-	-	-
그리드파워	1	-	-	-
매니지온	2	-	-	-
미래엔환경	-	-	-	-
벽산파워	1	-	-	-
사룬	-	-	-	-
새서울산업	-	-	-	-
서울에너지공사	-	-	-	-
솔라커넥트	1	1	-	-
시너지	-	-	-	-
씨에스위더스	1	-	-	-
아이디알서비스	2	-	-	-
아이티맨	-	1	-	-
에너지클	-	-	-	-
에넬엑스코리아	1	-	-	-
에스케이텔레콤	-	-	-	-
에이아이소프트	-	-	-	-
오이씨	-	-	-	-
웰라인시스템	-	-	-	-
유에너지	-	-	-	-
이랜드서비스	-	-	-	-
인업스	1	-	-	-
케이티	1	-	-	-
쿠루	-	-	-	-
파란에너지	-	-	-	-
파워텍에너지	-	-	-	-
포스코아이씨티	2	-	-	-
한국엔텍	-	-	-	-
한국전력정보	-	-	-	-
합계	14	2	0	0