

'21년 3월

# 수요자원거래시장 현황 및 운영정보

2021. 6



본 자료는 결제 완료된 데이터를 기준으로 작성하였으나, 계량데이터 변동 등의 사유로 수정정산 발생 시 감축실적이 변동 될 수 있음을 알려드립니다.

# < 목 차 >

① 일반 현황

② 수요자원시장 거래 정보

③ 수요관리사업자별 실적

# 1 일반 현황

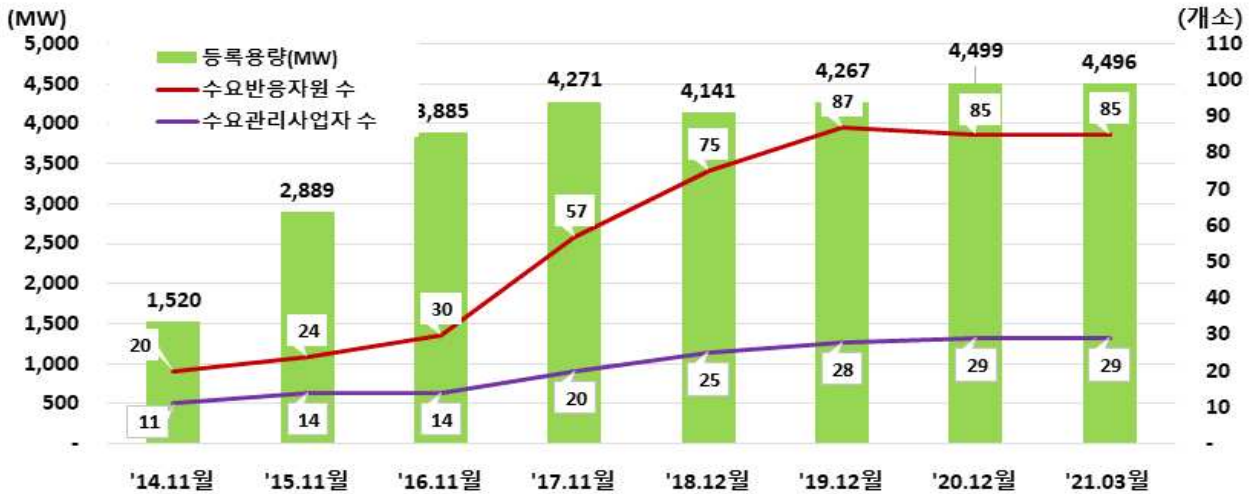
## 가. 수요자원거래시장 참여 현황('21.03.01. 기준)

- 총 의무감축용량 : 4,495.7MW
- 수요반응 자원별 현황

구분	의무감축용량(MW)	수요관리 사업자 수	수요자원 수	참여고객 수
표준	3,776.8	29	30	1,799
중소형	718.9		55	3,126
<b>합계</b>	<b>4,495.7</b>	<b>29</b>	<b>85</b>	<b>4,925</b>

※ 전력거래제한 수요반응자원은 제외

## ○ 연도별 수요자원거래시장 참여 현황



	'14.11월	'15.11월	'16.11월	'17.11월	'18.12월	'19.12월	'20.12월	'21.03월
참여고객 수(개소)	861	1,519	2,223	3,580	3,639	4,168	4,900	4,925

※ 과거 실적은 해당 연도별 초기등록 기준으로 작성.

## ○ 수요반응자원 지역별 참여 현황

구분	의무감축용량(MW)	수요자원 수	참여고객 수
수도권	830.9	31	1,472
비수도권	3,664.8	54	3,453
<b>합계</b>	<b>4,495.7</b>	<b>85</b>	<b>4,925</b>

나. 신뢰성DR 실적

- 당월 실적 없음

최대 감축요청량	최대감축량	감축시간	총 지시량	총 감축량	감축이행률(%)
-	-	-	-	-	-

다. 자발적DR 실적

- 경제성DR : 입찰가능일 총 22일 중 22일 낙찰되어 총 20.1GWh 감축
- 미세먼지DR : 평일 22일 중 발령요건 1회(3.12) 충족으로, 총 1,982MWh 감축

구분	입찰량	낙찰량	낙찰률(%)	감축량	감축이행률
경제성DR	55,559 MWh	12,069 MWh	22%	20,145 MWh	167%
미세먼지DR	12,262 MWh	869 MWh	7%	1,982 MWh	228%
피크수요DR		-	-	-	-

라. 기타

- 국민DR : '21.3월 중 13회 감축요청 시행

참여자원 수	감축 요청	감축 횟수	총 감축량
7	13회	13회	179 KWh

- 주파수DR : '21.3월 중 1회 감축요청 시행

참여자원 수	감축 요청	감축 횟수	총 감축량
35	1	1	829.8 MWh

마. 수요반응자원 지역별 거래실적

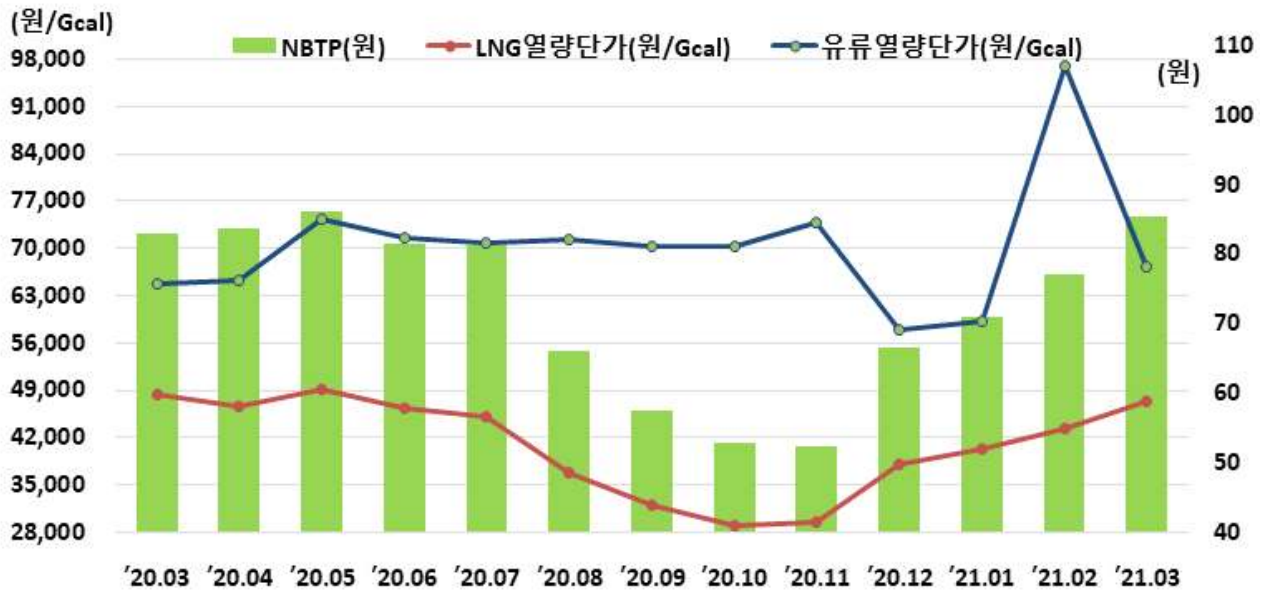
구분	경제성DR (MWh)	미세먼지DR (MWh)	피크수요DR (MWh)	신뢰성DR (MWh)
수도권	3,073	130	-	-
비수도권	17,072	1,852	-	-
<b>합계</b>	<b>20,145</b>	<b>1,982</b>	-	-

바. 순편익가격(NBTP) : 85.29원/kWh

○ 전년 동월 및 전월 대비 순편익가격 변동

항목	전년 동월 (’20.03)	전월 (’21.02)	당월 (’21.03)	증감	
				전년대비	전월대비
NBTP (원)	82.93	77.11	85.29	+2.8%	+10.6%
LNG열량단가 (원/Gcal)	48,505	43,413	47,315	-2.5%	+9.0%
유류열량단가 (원/Gcal)	64,789	96,908	67,331	+3.9%	-30.5%

○ 월별 순편익가격 및 열량단가



## ② 수요자원시장 거래 정보

### 가. 신뢰성DR

- 시간대별 실적 : 당월실적 없음

(단위 : MWh)

일자	시간	감축요청량	감축량	감축이행률(%)
-	-	-	-	-
합 계		-	-	-

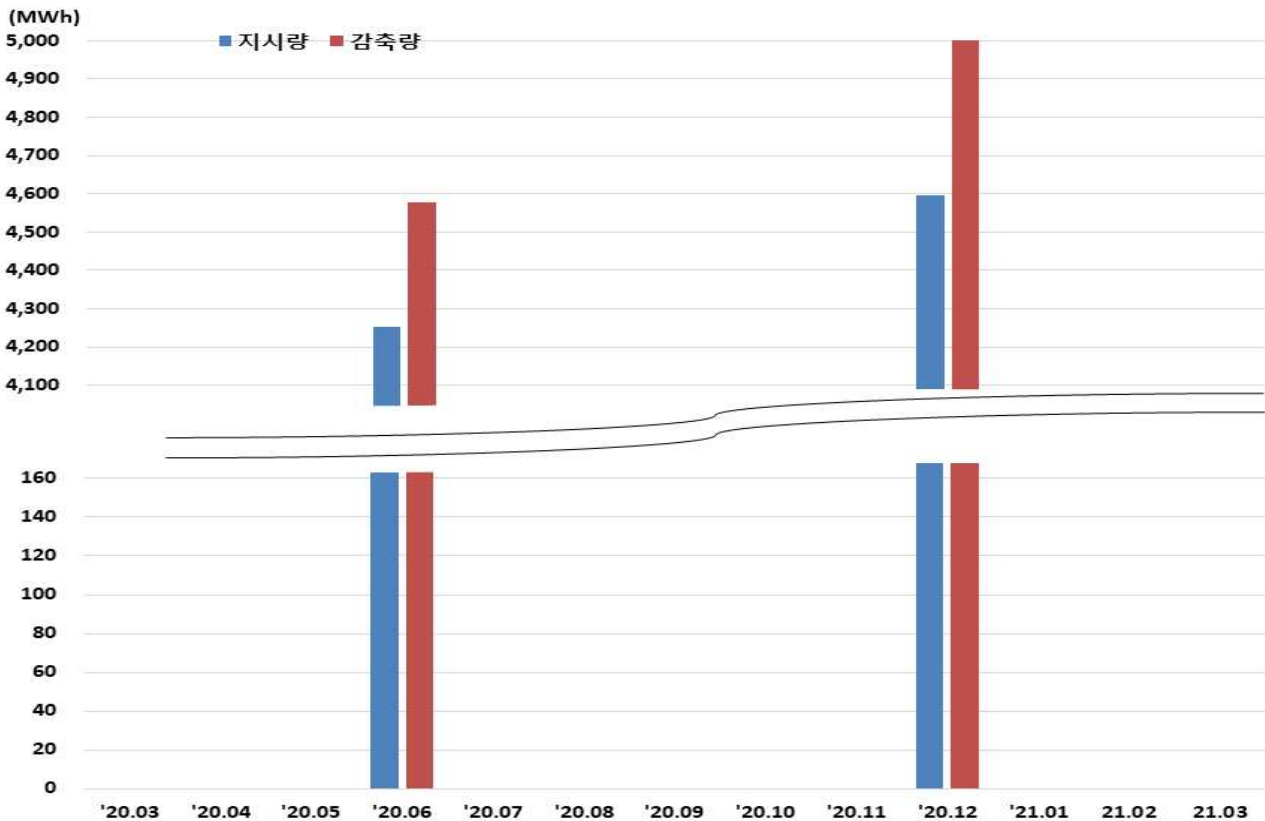
- 전년 동월 및 전월 대비 실적

(단위 : MWh)

항목	전년 동월 ( '20.03)	전월 ( '21.02)	당월 ( '21.03)	증감률	
				전년대비	전월대비
감축요청량	-	-	-	-	-
감축량	-	-	-	-	-
감축이행률(%)	-	-	-	-	-

- 월별 지시량 및 감축량 실적('20.03 ~ '21.03)

– 감축시험('20.6, '20.12), 감축 재시험('20.6, '20.12)



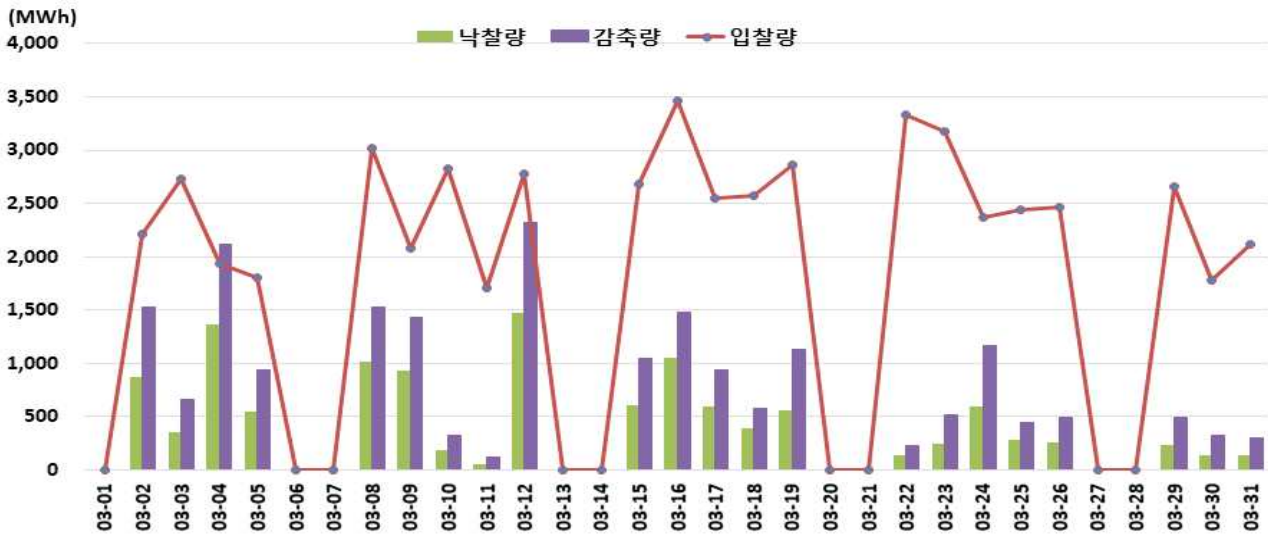
## 나. 경제성DR

### ○ 전년 동월 및 전월 대비 실적

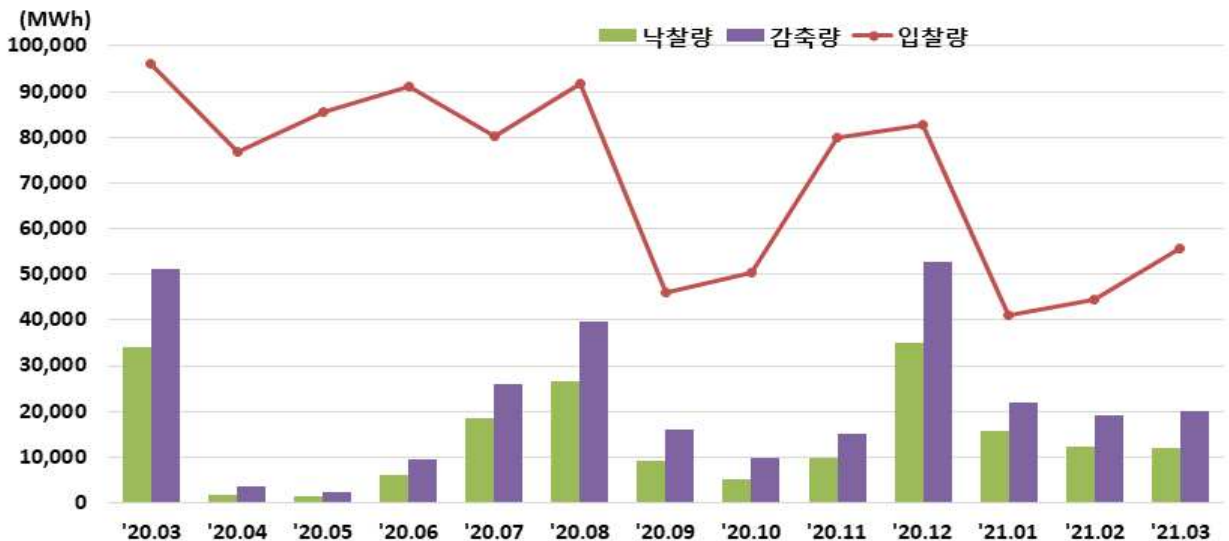
(단위 : MWh)

항목	전년 동월 (’20.03)	전월 (’21.02)	당월 (’21.03)	증감률	
				전년대비	전월대비
입찰량	95,987	44,624	55,559	-42.1%	+24.5%
낙찰량	33,986	12,226	12,069	-64.5%	-1.3%
감축량	51,101	19,299	20,145	-60.6%	+4.4%
감축이행률(%)	150	158	167	+11.3	+5.7%

### ○ ’21년 3월 일별 입찰량, 낙찰량 및 감축량 실적



### ○ 월별 입찰량, 낙찰량 및 감축량 실적



### 3 수요관리사업자별 실적

○ 신뢰성DR : 당월 실적 없음

사업자명	감축이행률(%)
그리드위즈	-
그리드파워	-
매니지온	-
미래환경	-
벽산파워	-
사룬	-
새서울산업	-
서울에너지공사	-
솔라커넥트	-
시너지	-
씨에스위더스	-
아이디알서비스	-
아이티맨	-
에너클	-
에넬엑스코리아	-
에스케이텔레콤	-
에이아이소프트	-
오이씨	-
웰라인시스템	-
유에너지	-
이랜드서비스	-
인업스	-
케이티	-
쿠루	-
파란에너지	-
파워텍에너지	-
포스코아이씨티	-
한국엔텍	-
한국전력정보	-
<b>평균</b>	<b>-</b>



○ 경제성DR

(단위 : MWh)

사업자명	입찰량 (MWh)	낙찰량 (MWh)	감축량 (MWh)	감축이행률(%)
그리드위즈	15,219	2,965	5,073	171
그리드파워	-	-	-	-
매니지온	683	143	192	134
미래환경	-	-	-	-
벽산파워	2,531	585	789	135
사룬	-	-	-	-
새서울산업	-	-	-	-
서울에너지공사	-	-	-	-
솔라커넥트	275	47	68	144
시너지	-	-	-	-
씨에스위더스	5,882	1,576	2,038	129
아이디알서비스	17,394	3,931	7,831	199
아이티맨	-	-	-	-
에넬엑스코리아	6,662	1,364	2,060	151
에너클	11	7	10	140
에스케이텔레콤	-	-	-	-
에이아이소프트	-	-	-	-
오이씨	-	-	-	-
웰라인시스템	-	-	-	-
유에너지	-	-	-	-
이랜드서비스	-	-	-	-
인업스	315	63	81	128
케이티	4,337	950	1,415	149
쿠루	-	-	-	-
파란에너지	-	-	-	-
파워텍에너지	-	-	-	-
포스코아이씨티	1,960	420	562	134
한국엔텍	290	18	26	147
한국전력정보	-	-	-	-
<b>합계</b>	<b>55,559</b>	<b>12,069</b>	<b>20,145</b>	<b>167</b>

○ 미세먼지DR

(단위 : MWh)

사업자명	입찰량 (MWh)	낙찰량 (MWh)	감축량 (MWh)	감축이행률(%)
그리드위즈	261	37	58	156
그리드파워	-	-	-	-
매니지온	63	36	51	141
미래환경	-	-	-	-
벽산파워	4	4	5	123
사룬	-	-	-	-
새서울산업	-	-	-	-
서울에너지공사	-	-	-	-
솔라넥트	34	-	-	-
시너지	-	-	-	-
씨에스위더스	1,720	276	328	119
아이디알서비스	6,345	420	1,335	318
아이티맨	-	-	-	-
에넬엑스코리아	483	42	91	219
에너클	1	1	2	169
에스케이텔레콤	-	-	-	-
에이아이소프트	-	-	-	-
오이씨	-	-	-	-
웰라인시스템	-	-	-	-
유에너지	-	-	-	-
이랜드서비스	-	-	-	-
인업스	-	-	-	-
케이티	2,156	35	85	240
쿠루	5	3	4	152
파란에너지	-	-	-	-
파워텍에너지	-	-	-	-
포스코아이씨티	1,103	16	24	151
한국엔텍	87	-	-	-
한국전력정보	-	-	-	-
<b>합계</b>	<b>12,262</b>	<b>869</b>	<b>1,982</b>	<b>228</b>

○ 7차년도 전력거래제한 및 입찰제한 현황('21.3.31 기준)

사업자명	80% 미만 횡수		전력거래제한 자원 수	입찰제한 자원 수
	경제성DR	신뢰성DR		
그리드위즈	-	-	-	-
그리드파워	-	-	-	-
매니지온	2	-	-	-
미래엔환경	-	-	-	-
벽산파워	1	-	-	-
사룬	-	-	-	-
새서울산업	-	-	-	-
서울에너지공사	-	-	-	-
솔라커넥트	1	1	-	-
시너지	-	-	-	-
씨에스위더스	1	-	-	-
아이디알서비스	2	-	-	-
아이티맨	-	1	-	-
에너지클	-	-	-	-
에넬엑스코리아	1	-	-	-
에스케이텔레콤	-	-	-	-
에이아이소프트	-	-	-	-
오이씨	-	-	-	-
웰라인시스템	-	-	-	-
유에너지	-	-	-	-
이랜드서비스	-	-	-	-
인업스	1	-	-	-
케이티	1	-	-	-
쿠루	-	-	-	-
파란에너지	-	-	-	-
파워텍에너지	-	-	-	-
포스코아이씨티	1	-	-	-
한국엔텍	-	-	-	-
한국전력정보	-	-	-	-
<b>합계</b>	<b>11</b>	<b>2</b>	<b>0</b>	<b>0</b>