

'20년 9월

수요자원거래시장 현황 및 운영정보

2020. 12



본 자료는 결제 완료된 데이터를 기준으로 작성하였으나, 계량데이터 변동 등의 사유로 수정정산 발생 시 감축실적이 변동 될 수 있음을 알려드립니다.

< 목 차 >

① 일반 현황

② 수요자원시장 거래 정보

③ 수요관리사업자별 실적

1 일반 현황

가. 수요자원거래시장 참여 현황('20.09.01. 기준)

- 총 의무감축용량 : 4,282.2MW
- 수요반응 자원별 현황

구분	의무감축용량(MW)	수요관리 사업자 수	수요자원 수	참여고객 수
표준	3,626.2	29	37	1,777
중소형	656.0		66	2,830
합계	4,282.2	29	103	4,607

※ 전력거래제한 수요반응자원은 제외

○ 연도별 수요자원거래시장 참여 현황



	'14.11월	'15.11월	'16.11월	'17.11월	'18.12월	'19.12월	'20.09월
참여고객 수(개소)	861	1,519	2,223	3,580	3,639	4,168	4,607

※ 과거 실적은 해당 연도별 초기등록 기준으로 작성.

○ 수요반응자원 지역별 참여 현황

구분	의무감축용량(MW)	수요자원 수	참여고객 수
수도권	815.9	36	1,349
비수도권	3,466.3	67	3,258
합계	4,282.2	103	4,607

나. 신뢰성DR 실적

○ 당월 실적 없음

최대 감축요청량	최대감축량	감축시간	총 지시량	총 감축량	감축이행률%
-	-	-	-	-	-

다. 경제성DR 실적

○ 입찰가능일 총 21일 중 21일 낙찰되어 총 16.2GWh 감축

입찰량	낙찰량	낙찰률(%)	감축량	감축이행률
46,018 MWh	9,166 MWh	20%	16,181 MWh	177%

라. 국민DR 실적

○ '20.9월 중 1회 감축요청 시행

참여자원 수	감축 요청	감축 횟수	총 감축량
4	1회	1회	14 KWh

마. 수요반응자원 지역별 거래실적

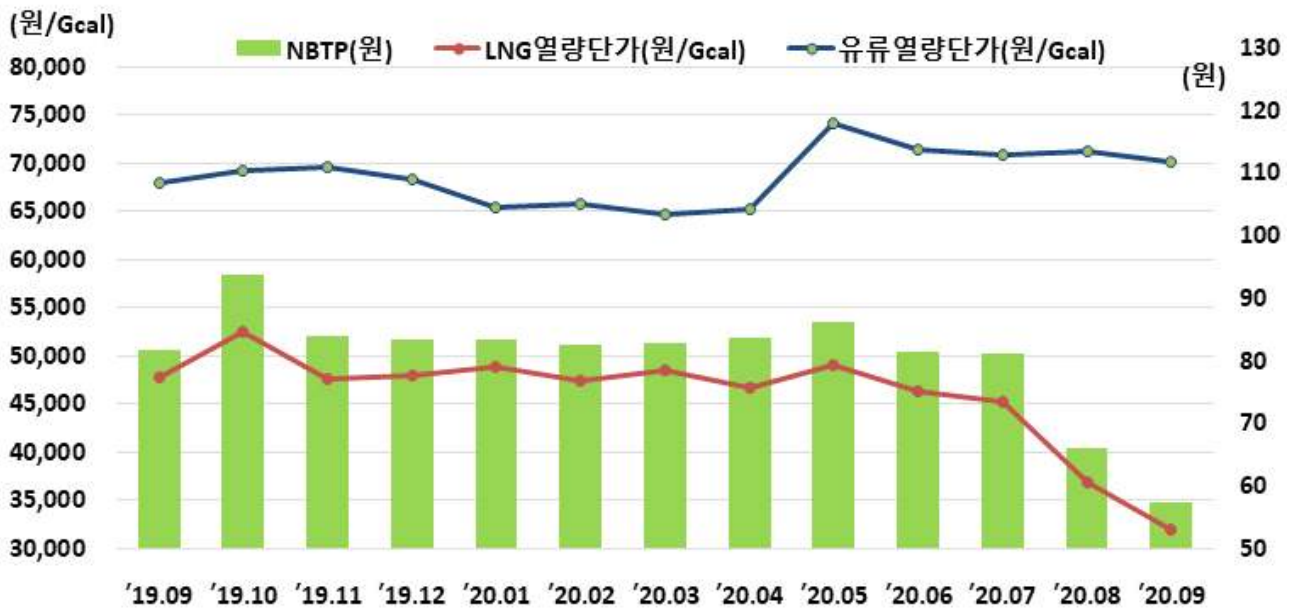
구분	경제성 DR (MWh)	피크수요 DR (MWh)	신뢰성 DR (MWh)
수도권	2,148.5	-	-
비수도권	14,032.1	-	-
합계	16,180.6	-	-

바. 순편익가격(NBTP) : 57.45원/kWh

○ 전년 동월 및 전월 대비 순편익가격 변동

항목	전년 동월 ('19.09)	전월 ('20.08)	당월 ('20.09)	증감	
				전년대비	전월대비
NBTP (원)	81.78	66.09	57.45	-25.1%	-18.7%
LNG열량단가 (원/Gcal)	47,784	36,856	31,998	-25.7%	-18.5%
유류열량단가 (원/Gcal)	67,949	71,289	70,228	+5.5%	+0.6%

○ 월별 순편익가격 및 열량단가



② 수요자원시장 거래 정보

가. 신뢰성DR

- 시간대별 실적 : 당월실적 없음

(단위 : MWh)

일자	시간	감축요청량	감축량	감축이행률(%)
-	-	-	-	-
합 계		-	-	-

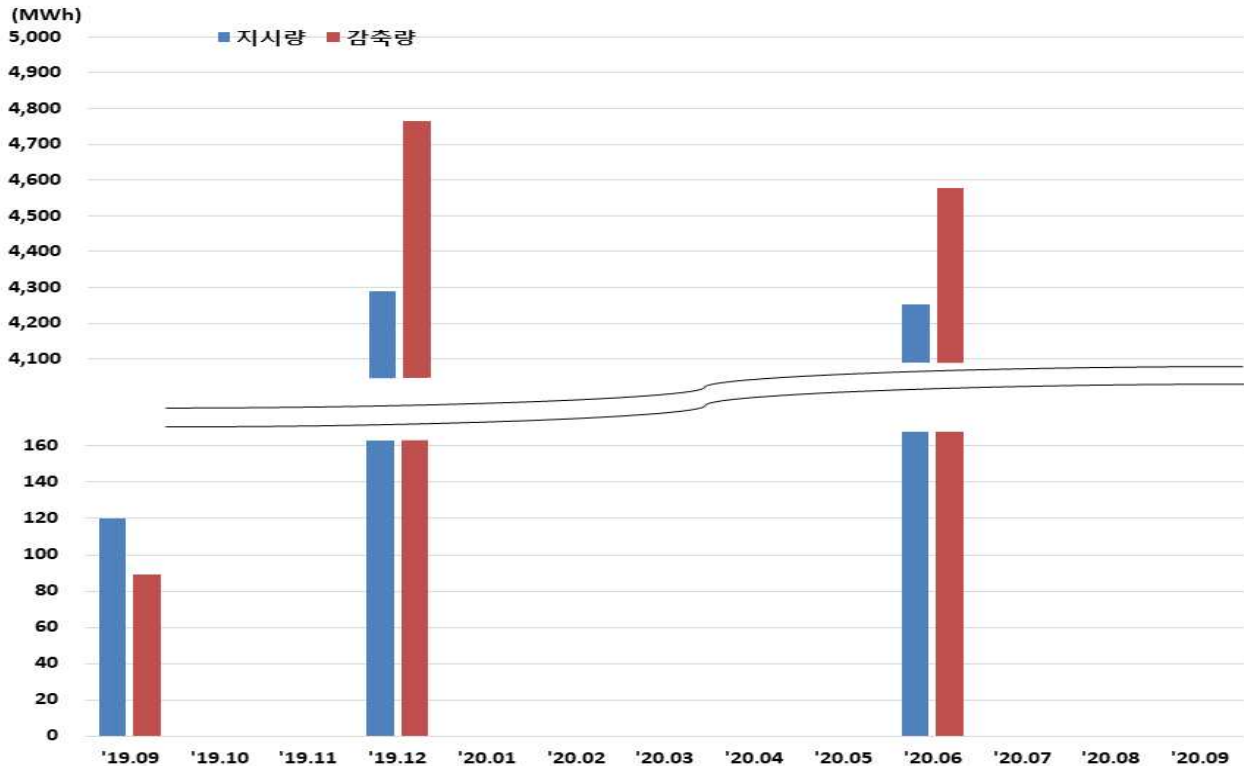
- 전년 동월 및 전월 대비 실적

(단위 : MWh)

항목	전년 동월 ('19.09)	전월 ('20.08)	당월 ('20.09)	증감률	
				전년대비	전월대비
감축요청량	120	-	-	-	-
감축량	89	-	-	-	-
감축이행률(%)	74	-	-	-	-

- 월별 지시량 및 감축량 실적('19.09 ~ '20.09)

- 감축시험('19.12 '20.6), 감축 재시험('19.9, '19.12, '20.6)



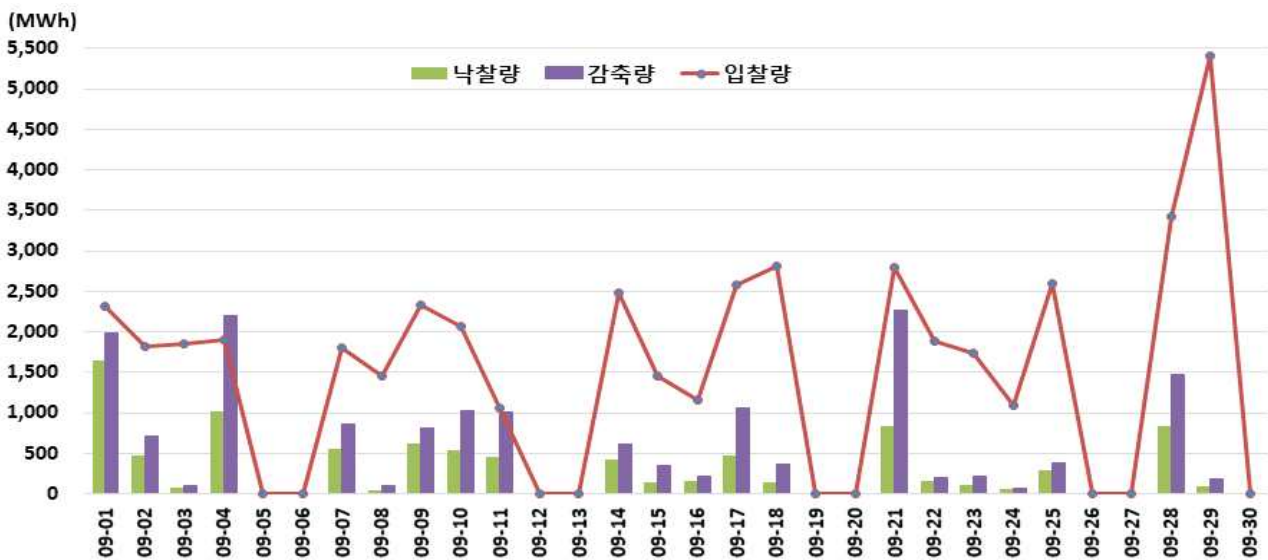
나. 경제성DR

○ 전년 동월 및 전월 대비 실적

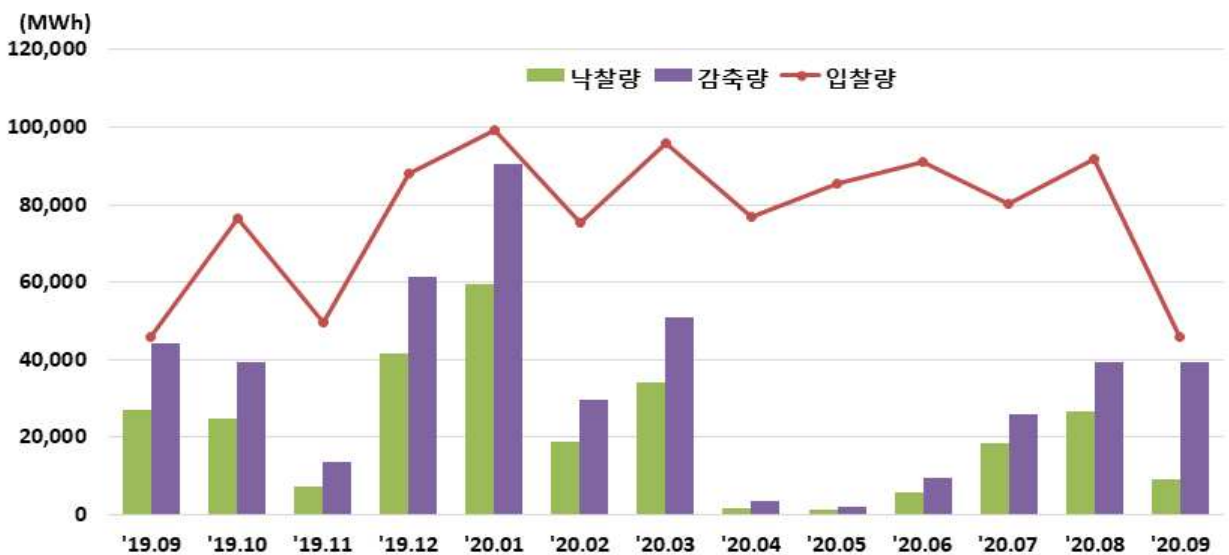
(단위 : MWh)

항목	전년 동월 ('19.09)	전월 ('20.08)	당월 ('20.09)	증감률	
				전년대비	전월대비
입찰량	45,989	91,742	46,018	+0.1%	-49.8%
낙찰량	27,123	26,557	9,166	-66.2%	-65.5%
감축량	44,178	39,528	16,181	-63.4%	-59.1%
감축이행률(%)	163	149	177	+8.6%	+18.8%

○ '20년 9월 일별 입찰량, 낙찰량 및 감축량 실적



○ 월별 입찰량, 낙찰량 및 감축량 실적



3 수요관리사업자별 실적

○ 신뢰성DR : 당월 실적 없음

사업자명	감축이행률(%)
그리드위즈	-
그리드파워	-
매니지온	-
미래환경	-
벽산파워	-
사룬	-
새서울산업	-
서울에너지공사	-
솔라커넥트	-
씨에스위더스	-
아이디알서비스	-
에너지절감사업(ESCO)	-
에너클	-
에넬엑스코리아	-
에스케이이엔에스	-
에스케이텔레콤	-
오이씨	-
우암	-
웰라인시스템	-
유에너지	-
이앤에이치	-
인업스	-
케이티	-
쿠루	-
파란에너지	-
파워텍에너지	-
포스코아이씨티	-
한국엔텍	-
한국전력정보	-
평균	-

○ 경제성DR

(단위 : MWh)

사업자명	입찰량 (MWh)	낙찰량 (MWh)	감축량 (MWh)	감축이행률(%)
그리드위즈	6,715	926	2,206	238
그리드파워	-	-	-	-
매니지온	312	120	102	85
미래환경	-	-	-	-
벽산파워	2,120	294	453	154
사룬	-	-	-	-
새서울산업	-	-	-	-
서울에너지공사	-	-	-	-
솔라커넥트	-	-	-	-
씨에스위더스	350	90	101	112
아이디알서비스	20,514	3,634	7,892	217
에너지절감사업(ESCO)	-	-	-	-
에너클	177	37	92	248
에넬엑스코리아	6,239	1,572	2,208	140
에스케이이엔에스	-	-	-	-
에스케이텔레콤	-	-	-	-
오이씨	-	-	-	-
우암	-	-	-	-
웰라인시스템	-	-	-	-
유에너지	-	-	-	-
이앤에이치	-	-	-	-
인업스	908	238	273	115
케이티	2,983	776	1,074	138
쿠루	-	-	-	-
파란에너지	-	-	-	-
파워텍에너지	1,188	319	424	133
포스코아이씨티	3,460	1,027	1,158	113
한국엔텍	1,052	133	198	149
한국전력정보	-	-	-	-
합계	46,018	9,166	16,181	177

○ 6차년도 전력거래제한 및 입찰제한 현황('20.09.30 기준)

사업자명	80% 미만 횟수		전력거래제한 자원 수	입찰제한 자원 수
	경제성DR	신뢰성DR		
그리드위즈	2	-	-	-
그리드파워	1	-	-	-
매니지온	6	-	-	2
미래엔환경	-	-	-	-
벽산파워	4	-	-	-
사룬	-	-	-	-
새서울산업	-	-	-	-
서울에너지공사	-	-	-	-
솔라커넥트	-	-	-	-
씨에스위더스	11	1	-	2
아이디알서비스	4	-	-	-
에너지절감사업(ESCO)	-	-	-	-
에너클	-	1	-	-
에넬엑스코리아	-	-	-	-
에스케이이엔에스	-	-	-	-
에스케이텔레콤	-	-	-	-
오이씨	2	-	-	-
우암	-	-	-	-
웰라인시스템	-	-	-	-
유에너지	-	-	-	-
이앤에이치	-	-	-	-
인업스	1	-	-	-
케이티	8	-	-	1
쿠루	-	-	-	-
파란에너지	-	-	-	-
파워텍에너지	1	2	-	-
포스코아이씨티	-	-	-	-
한국엔텍	-	-	-	-
한국전력정보	-	-	-	-
합계	40	4	0	5