

'20년 3월

수요자원거래시장 현황 및 운영정보

2020. 6



본 자료는 결제 완료된 데이터를 기준으로 작성하였으나, 계량데이터 변동 등의 사유로 수정정산 발생 시 감축실적이 변동 될 수 있음을 알려드립니다.

< 목 차 >

① 일반 현황

② 수요자원시장 거래 정보

③ 수요관리사업자별 실적

1 일반 현황

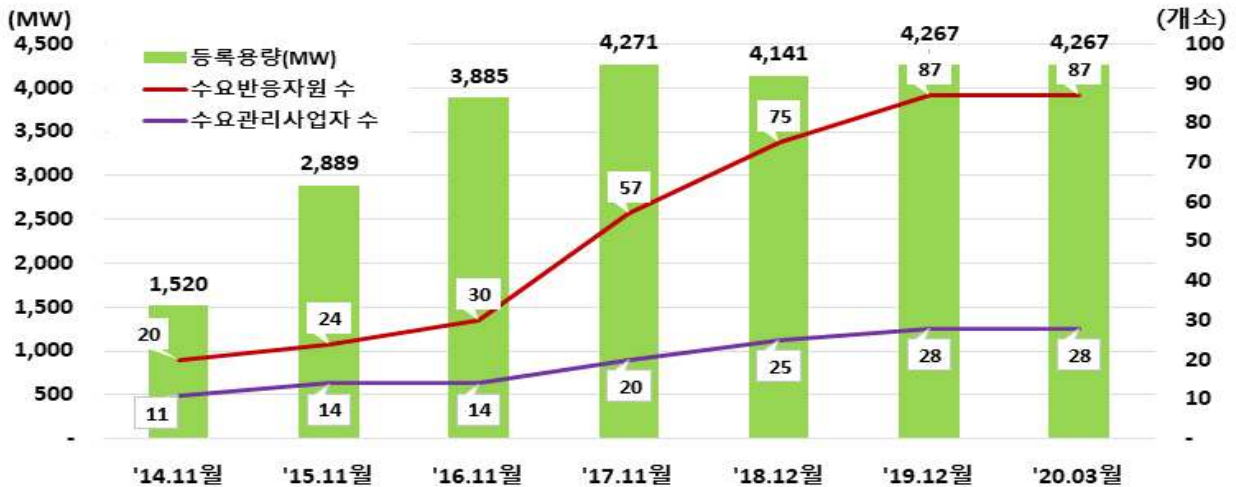
가. 수요자원거래시장 참여 현황('20.03.01. 기준)

- 총 의무감축용량 : 4,267.2MW
- 수요반응 자원별 현황

구분	의무감축용량(MW)	수요관리 사업자 수	수요자원 수	참여고객 수
표준	3,658.4	28	34	1,729
중소형	608.8		53	2,402
합계	4,267.2	28	87	4,131

※ 전력거래제한 수요반응자원은 제외

○ 연도별 수요자원거래시장 참여 현황



	'14.11월	'15.11월	'16.11월	'17.11월	'18.12월	'19.12월	'20.03월
참여고객 수(개소)	861	1,519	2,223	3,580	3,639	4,168	4,131

※ 과거 실적은 해당 연도별 초기등록 기준으로 작성.

○ 수요반응자원 지역별 참여 현황

구분	의무감축용량(MW)	수요자원 수	참여고객 수
수도권	818.1	30	1,193
비수도권	3,449.1	57	2,938
합계	4,267.2	87	4,131

나. 신뢰성DR 실적

○ 당월 실적 없음

최대 감축요청량	최대감축량	감축시간	총 지시량	총 감축량	감축이행률(%)
-	-	-	-	-	-

다. 경제성DR 실적

○ 입찰가능일 총 22일 중 22일 낙찰되어 총 51.1GWh 감축

입찰량	낙찰량	낙찰률(%)	감축량	감축이행률
96,157 MWh	33,986 MWh	35%	51,092 MWh	150%

라. 미세먼지DR 실적

○ 평일 22일 중 미세먼지DR 발령요건 1회(03.10) 충족으로, 총 1.9GWh 감축

입찰량	낙찰량	낙찰률(%)	감축량	감축이행률
1,935 MWh	1,935 MWh	100%	1,931 MWh	100%

마. 국민DR 실적

○ '20.3월 중 7회 감축요청 시행

참여자원 수	감축 요청	감축 횟수	총 감축량
3	7회	7회	97 KWh

바. 수요반응자원 지역별 거래실적

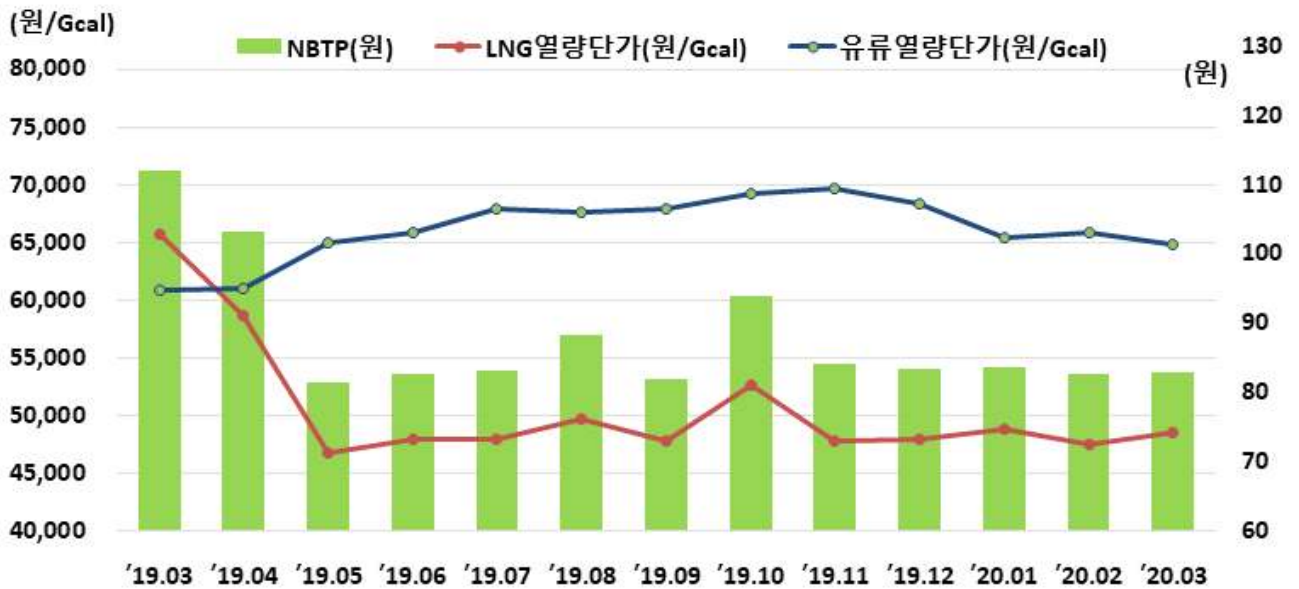
구분	경제성 DR (MWh)	미세먼지 DR (MWh)	신뢰성 DR (MWh)
수도권	7,296.0	90.4	-
비수도권	43,796.2	1,840.8	-
합계	51,092.2	1,931.2	-

사. 순편익가격(NBTP) : 82.93원/kWh

○ 전년 동월 및 전월 대비 순편익가격 변동

항목	전년 동월 (‘19.03)	전월 (‘20.02)	당월 (‘20.03)	증감	
				전년대비	전월대비
NBTP (원)	112.03	82.63	82.93	-26.0%	+0.4%
LNG열량단가 (원/Gcal)	65,707	47,480	48,505	-26.2%	+2.2%
유류열량단가 (원/Gcal)	60,921	65,840	64,789	+6.3%	-1.6%

○ 월별 순편익가격 및 열량단가



② 수요자원시장 거래 정보

가. 신뢰성DR

- 시간대별 실적 : 당월실적 없음

(단위 : MWh)

일자	시간	감축요청량	감축량	감축이행률(%)
-	-	-	-	-
합 계		-	-	-

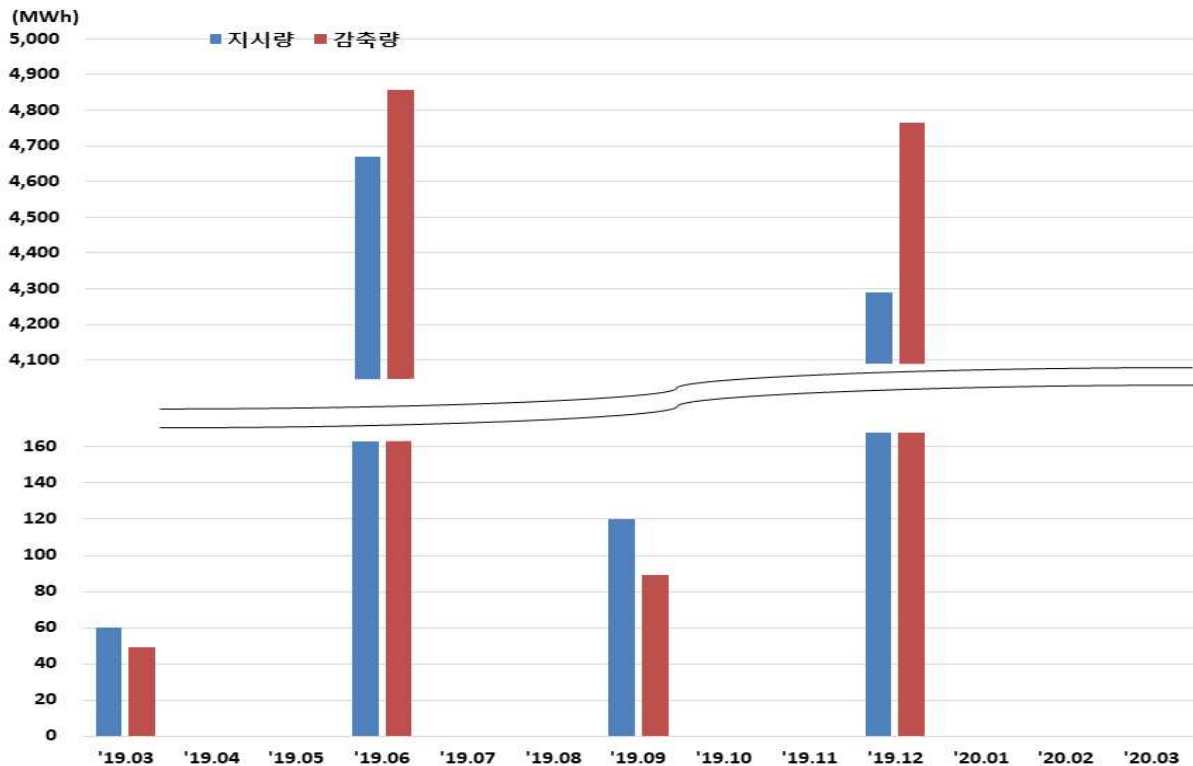
- 전년 동월 및 전월 대비 실적

(단위 : MWh)

항목	전년 동월 ('19.03)	전월 ('20.02)	당월 ('20.03)	증감률	
				전년대비	전월대비
감축요청량	60	-	-	-	-
감축량	49	-	-	-	-
감축이행률(%)	82	-	-	-	-

- 월별 지시량 및 감축량 실적('19.03 ~ '20.03)

- 감축시험('19.6, '19.12), 감축 재시험('19.3, '19.9, '19.12)



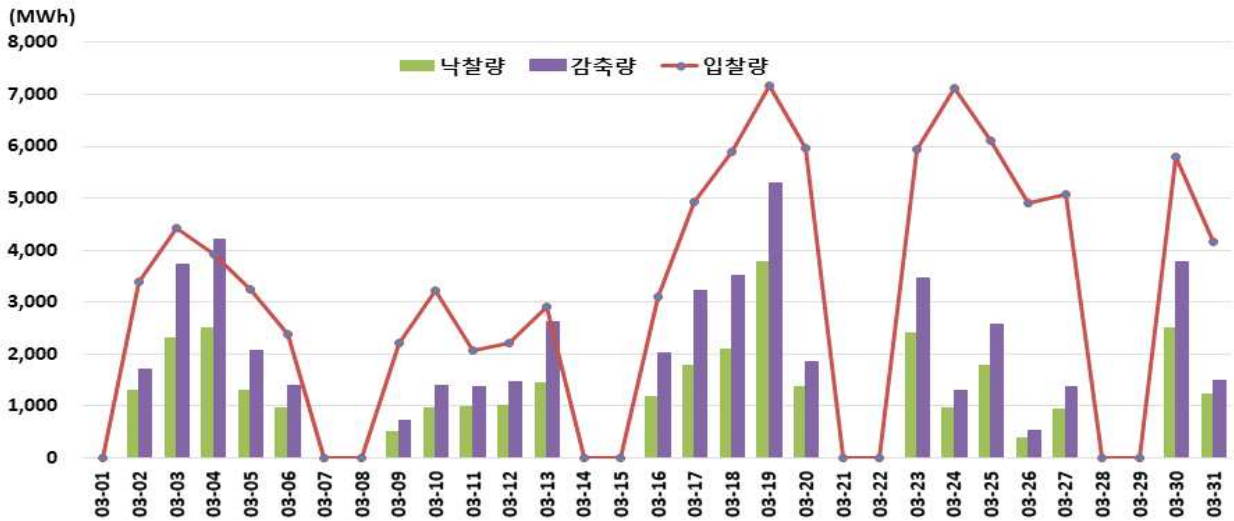
나. 경제성DR

○ 전년 동월 및 전월 대비 실적

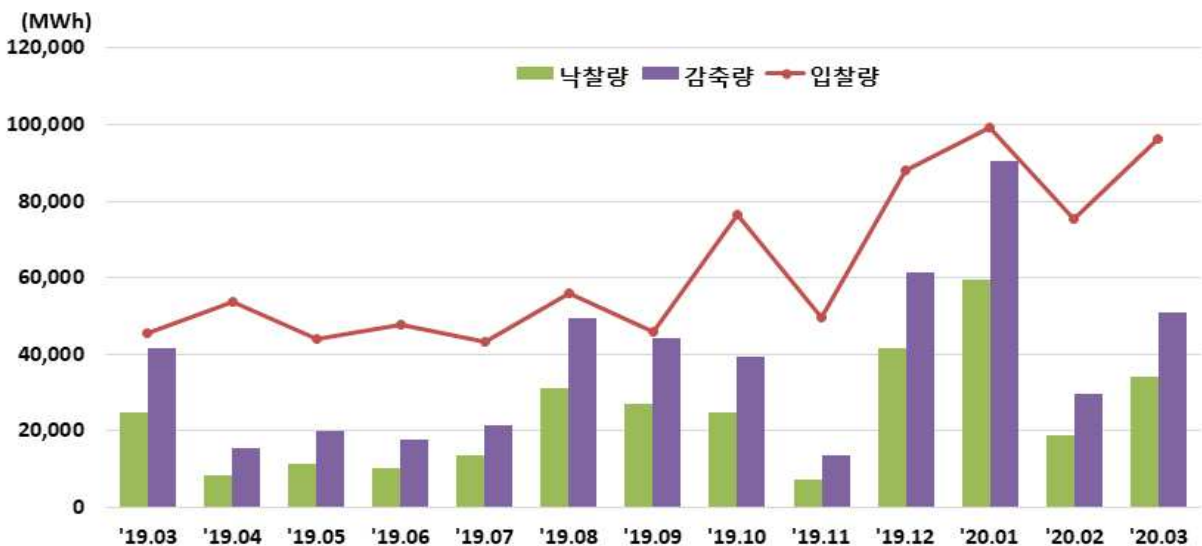
(단위 : MWh)

항목	전년 동월 (‘19.03)	전월 (‘20.02)	당월 (‘20.03)	증감률	
				전년대비	전월대비
입찰량	45,729	75,539	96,157	+110.3%	+27.3%
낙찰량	24,819	18,832	33,986	+36.9%	+80.5%
감축량	41,727	29,719	51,092	+22.4%	+71.9%
감축이행률(%)	168	158	150	-10.7%	-5.1%

○ '20년 3월 일별 입찰량, 낙찰량 및 감축량 실적



○ 월별 입찰량, 낙찰량 및 감축량 실적



3 수요관리사업자별 실적

○ 신뢰성DR : 당월 실적 없음

사업자명	감축이행률(%)
그리드위즈	-
그리드파워	-
매니지온	-
미래환경	-
벽산파워	-
새서울산업	-
서울에너지공사	-
솔라커넥트	-
씨에스위더스	-
아이디알서비스	-
에너지절감사업(ESCO)	-
에너클	-
에넬엑스코리아	-
에스케이이엔에스	-
에스케이텔레콤	-
오이씨	-
우암	-
웰라인시스템	-
유에너지	-
이앤에이치	-
인업스	-
케이티	-
쿠루	-
파란에너지	-
파워텍에너지	-
포스코아이씨티	-
한국엔텍	-
한국전력정보	-
평균	-

○ 경제성DR

(단위 : MWh)

사업자명	입찰량 (MWh)	낙찰량 (MWh)	감축량 (MWh)	감축이행률(%)
그리드위즈	18,135	5,017	6,779	135
그리드파워	-	-	-	-
매니지온	1,013	316	339	107
미래환경	-	-	-	-
벽산파워	1,357	682	1,083	159
새서울산업	-	-	-	-
서울에너지공사	-	-	-	-
솔라커넥트	-	-	-	-
씨에스위더스	3,816	1,171	1,661	142
아이디알서비스	51,972	19,925	31,666	159
에너지절감사업(ESCO)	-	-	-	-
에너클	124	14	25	182
에넬엑스코리아	11,359	4,188	5,591	134
에스케이이엔에스	-	-	-	-
에스케이텔레콤	-	-	-	-
오이씨	-	-	-	-
우암	-	-	-	-
웰라인시스템	-	-	-	-
유에너지	-	-	-	-
이앤에이치	-	-	-	-
인업스	462	102	143	140
케이티	3,679	1,166	1,709	147
쿠루	170	86	95	111
파란에너지	-	-	-	-
파워텍에너지	513	174	215	124
포스코아이씨티	3,132	1,038	1,618	156
한국엔텍	425	108	167	154
한국전력정보	-	-	-	-
합계	96,157	33,986	51,092	150

○ 미세먼지 DR

(단위 : MWh)

사업자명	입찰량 (MWh)	낙찰량 (MWh)	감축량 (MWh)	감축이행률(%)
그리드위즈	42	42	42	100
그리드파워	-	-	-	-
매니지온	7	7	6	89
미래환경	-	-	-	-
벽산파워	47	47	47	100
새서울산업	-	-	-	-
서울에너지공사	-	-	-	-
솔라커넥트	-	-	-	-
씨에스위더스	-	-	-	-
아이디알서비스	1,483	1,483	1,479	100
에너지절감사업(ESCO)	-	-	-	-
에너클	-	-	-	-
에넬엑스코리아	41	41	41	100
에스케이이엔에스	-	-	-	-
에스케이텔레콤	-	-	-	-
오이씨	-	-	-	-
우암	-	-	-	-
웰라인시스템	-	-	-	-
유에너지	-	-	-	-
이앤에이치	-	-	-	-
인업스	45	45	45	100
케이티	21	21	21	100
쿠루	-	-	-	-
파란에너지	-	-	-	-
파워텍에너지	-	-	-	-
포스코아이씨티	250	250	250	100
한국엔텍	-	-	-	-
한국전력정보	-	-	-	-
합계	1,935	1,935	1,931	100

○ 6차년도 전력거래제한 및 입찰제한 현황('20.03.31 기준)

사업자명	80% 미만 횟수		전력거래제한 자원 수	입찰제한 자원 수
	경제성DR	신뢰성DR		
그리드위즈	1	-	-	-
그리드파워	-	-	-	-
매니지온	4	-	-	1
미래엔환경	-	-	-	-
벽산파워	1	-	-	-
새서울산업	-	-	-	-
서울에너지공사	-	-	-	-
솔라커넥트	-	-	-	-
씨에스위더스	5	-	-	-
아이디알서비스	1	-	-	-
에너지절감사업(ESCO)	-	-	-	-
에너클	-	-	-	-
에넬엑스코리아	-	-	-	-
에스케이이엔에스	-	-	-	-
에스케이텔레콤	-	-	-	-
오이씨	-	-	-	-
우암	-	-	-	-
웰라인시스템	-	-	-	-
유에너지	-	-	-	-
이앤에이치	-	-	-	-
인업스	1	-	-	-
케이티	-	-	-	-
쿠루	-	-	-	-
파란에너지	-	-	-	-
파워텍에너지	-	2	-	-
포스코아이씨티	-	-	-	-
한국엔텍	-	-	-	-
한국전력정보	-	-	-	-
합계	13	2	0	1