

'19년 9월

수요자원거래시장 현황 및 운영정보

2019. 12.



< 목 차 >

① 일반 현황

② 수요자원거래 정보

③ 수요관리사업자별 실적

1 일반 현황

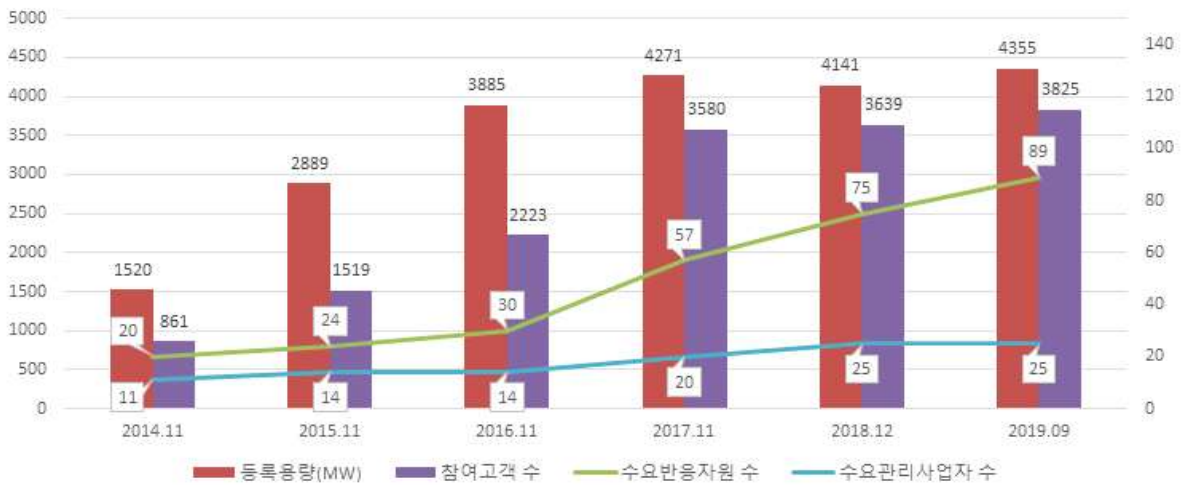
가. 수요자원거래시장 현황('19.09.01. 기준)

- 의무감축용량 : 4,355MW
- 수요관리사업자 수 : 25개
- 수요자원 및 참여고객 수 : 89개 자원 / 3,825개소
- 수요반응자원별 현황

구분	의무감축용량(MW)	수요자원 수	참여고객 수
표준	3,853.4	42	1,663
중소형	501.4	47	2,162
합계	4,354.7	89	3,825

※ 전력거래제한 수요반응자원 제외 기준

○ 연도별 수요자원거래시장 현황



※ 과거 실적은 해당 연도별 초기등록 기준

나. 신뢰성DR 실적

- '19.09월 중 2차 재시험 시행으로 총 0.1GWh 감축

최대 감축요청량 (MW)	최대 감축량 (MW)	감축시간 (H)	총 지시량 (MWh)	총 감축량 (MWh)	감축이행률 (%)
120	89	1	120	89	74

다. 경제성DR 실적

○ 입찰가능일 총 19일 중 19일 낙찰되어 총 44.2GWh 감축

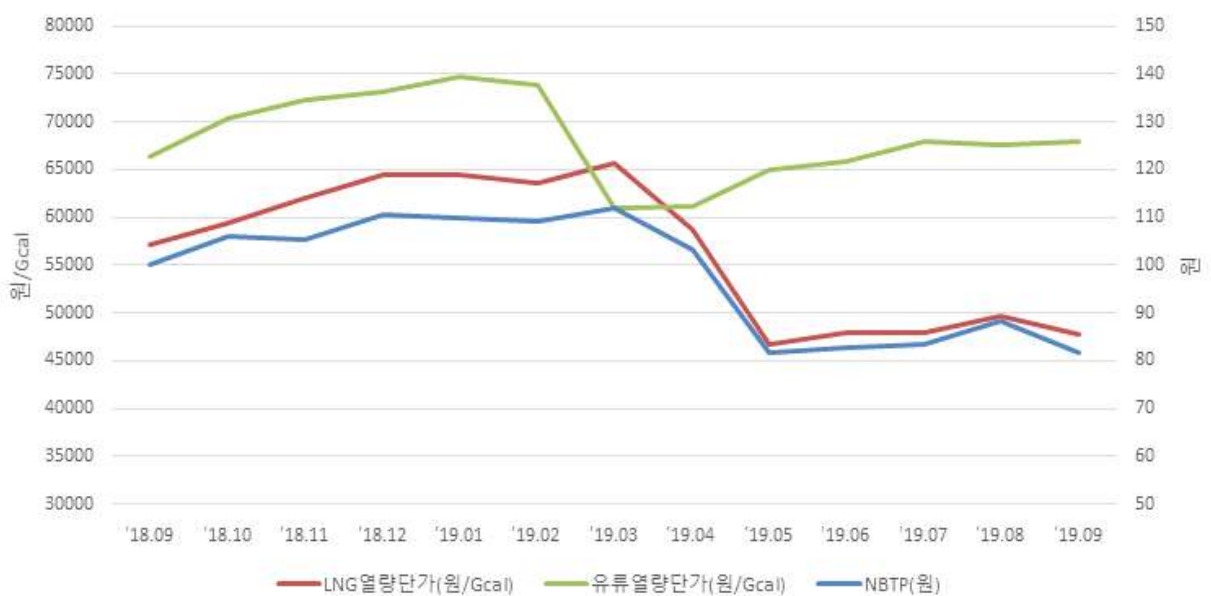
입찰량 (MWh)	낙찰량 (MWh)	낙찰률 (%)	감축량 (MWh)	감축이행률 (%)
45,989	27,123	59	44,178	163

라. 순편익가격(NBTP) : 81.78원/kWh

○ 전년 동월 및 전월 대비 순편익가격 변동

항목	전년 동월 ('18.09)	전월 ('19.08)	당월 ('19.09)	증감률	
				전년대비	전월대비
NBTP (원)	99.95	88.23	81.78	▽18.2%	▽7.3%
LNG열량단가 (원/Gcal)	57,228	49,635	47,784	▽16.5%	▽3.7%
유류열량단가 (원/Gcal)	66,413	67,550	67,949	△2.3%	△0.6%

○ 월별 순편익가격 및 열량단가('18.09 ~ '19.09)



2 수요자원거래 정보

가. 신뢰성DR

○ 시간대별 실적

(단위 : MWh)

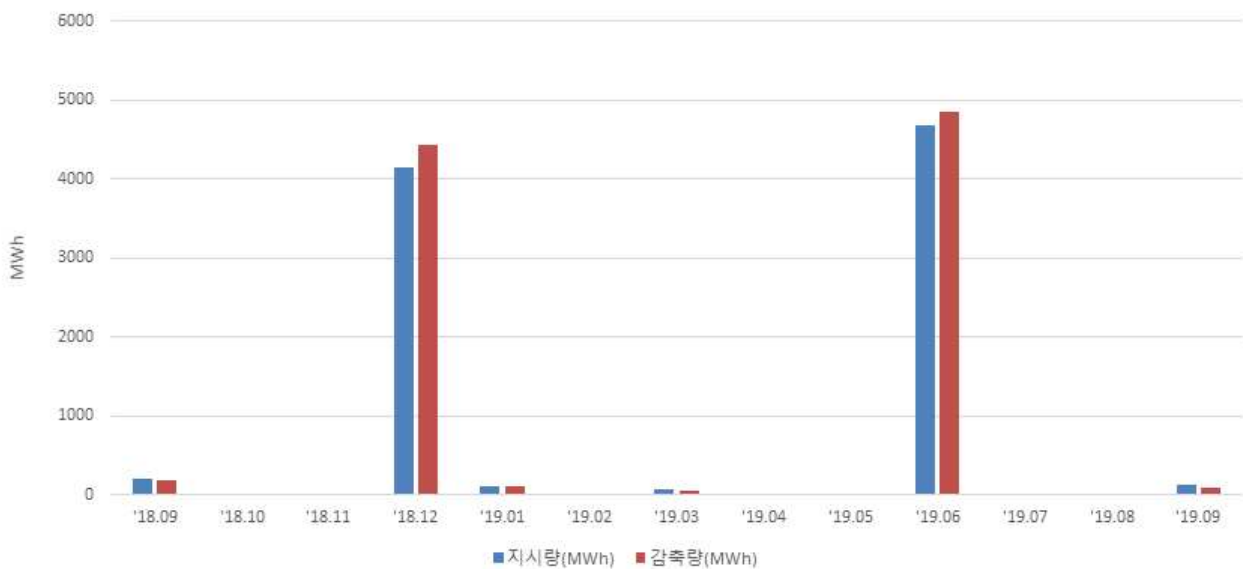
일자	시간	감축요청량	감축량	감축이행률(%)
'19.09.10	17H	120	89	74
합 계		120	89	74

○ 전년 동월 및 전월 대비 실적

(단위 : MWh)

항목	전년 동월 ('18.09)	전월 ('19.08)	당월 ('19.09)	증감률	
				전년대비	전월대비
감축요청량	208	-	120	▽42.3%	-
감축량	175	-	89	▽49.1%	-
감축이행률(%)	84	-	74	▽11.9%	-

○ 월별 지시량 및 감축량 실적('18.09 ~ '19.09)



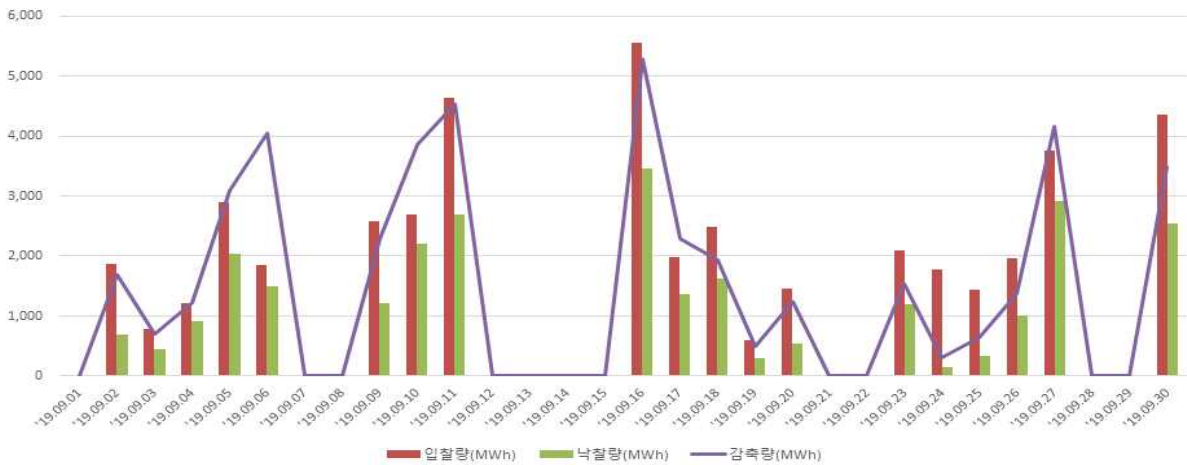
나. 경제성DR

○ 전년 동월 및 전월 대비 실적

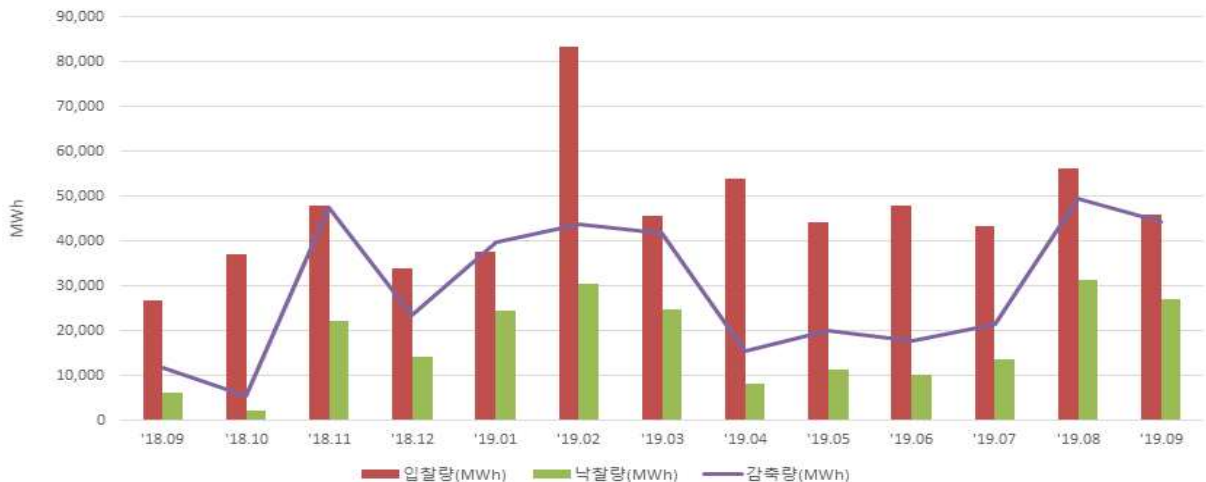
(단위 : MWh)

항목	전년 동월 (‘18.09)	전월 (‘19.08)	당월 (‘19.09)	증감률	
				전년대비	전월대비
입찰량	26,653	56,092	45,989	△72.5%	▽18%
낙찰량	6,160	31,265	27,123	△340.3%	▽13.2%
감축량	11,766	49,538	44,178	△275.5%	▽10.8%
감축이행률(%)	191	158	163	▽14.7%	△3.2%

○ 일별 입찰량, 낙찰량 및 감축량 실적



○ 월별 입찰량, 낙찰량 및 감축량 실적(‘18.09 ~ ‘19.09)



3 수요관리사업자별 실적

○ 신뢰성DR

사업자명	감축이행률(%)
그리드위즈	-
그리드파워	-
매니지온	69
미래엔환경	-
벽산파워	-
사룬	63
새서울산업	-
서울에너지공사	-
솔라커넥트	-
씨에스위더스	85
씨엔씨티에너지	-
아이디알서비스	-
에너클	82
에넬엑스코리아	-
에스케이이엔에스	-
에스케이텔레콤	-
오이씨	74
우암	-
웰라인시스템	-
이앤에이치	-
인업스	-
케이티	-
쿠루	76
파워텍에너지	66
포스코아이씨티	-
한국엔텍	-
평균	74

○ 경제성DR

(단위 : MWh)

사업자명	입찰량 (MWh)	낙찰량 (MWh)	감축량 (MWh)	감축이행률(%)
그리드위즈	8,637	4,791	8,332	174
그리드파워	-	-	-	-
매니지온	-	-	-	-
미래환경	-	-	-	-
벽산파워	79	53	86	162
사륜	-	-	-	-
새서울산업	-	-	-	-
서울에너지공사	-	-	-	-
솔라커넥트	-	-	-	-
씨에스위더스	3,164	1,110	1,492	134
씨엔씨티에너지	-	-	-	-
아이디알서비스	25,513	15,912	27,378	172
에너지클	-	-	-	-
에널엑스코리아	3,946	2,407	3,155	131
에스케이이엔에스	-	-	-	-
에스케이텔레콤	-	-	-	-
오이씨	-	-	-	-
우암	-	-	-	-
웰라인시스템	-	-	-	-
이앤에이치	-	-	-	-
인업스	-	-	-	-
케이티	3,636	2,214	2,559	116
쿠루	-	-	-	-
파워텍에너지	-	-	-	-
포스코아이씨티	623	421	770	183
한국엔텍	391	215	406	189
합계	45,989	27,123	44,178	163

○ 전력거래제한 및 입찰제한 현황('19.09.30. 기준)

사업자명	70% 미만 횡수		전력거래제한 자원 수	입찰제한 자원 수
	경제성DR	신뢰성DR		
그리드위즈	3	-	-	-
그리드파워	-	-	-	-
매니지온	3	1	-	1
미래엔환경	-	-	-	-
벽산파워	4	-	-	1
사룬	-	2	-	-
새서울산업	-	-	-	-
서울에너지공사	-	-	-	-
솔라커넥트	-	-	-	-
씨에스위더스	4	-	-	-
씨엔씨티에너지	-	-	-	-
아이디알서비스	1	-	-	-
에너지클	-	2	-	-
에넬엑스코리아	3	-	-	-
에스케이이엔에스	-	-	-	-
에스케이텔레콤	-	-	-	-
오이씨	-	-	-	-
우암	-	-	-	-
웰라인시스템	-	-	-	-
이앤에이치	-	-	-	-
인업스	-	-	-	-
케이티	6	-	-	1
쿠루	1	-	-	-
파워텍에너지	-	2	-	-
포스코아이씨티	-	-	-	-
한국엔텍	1	-	-	-
합계	26	7	0	3

본 자료는 결제 완료된 데이터를 기준으로 작성하였으나, 계량데이터 변동 등의 사유로 수정정산 발생 시 감축실적 변동이 가능함.