

'19년 8월

# 수요자원거래시장 현황 및 운영정보

2019. 11.



# < 목 차 >

① 일반 현황

② 수요자원거래 정보

③ 수요관리사업자별 실적

# 1 일반 현황

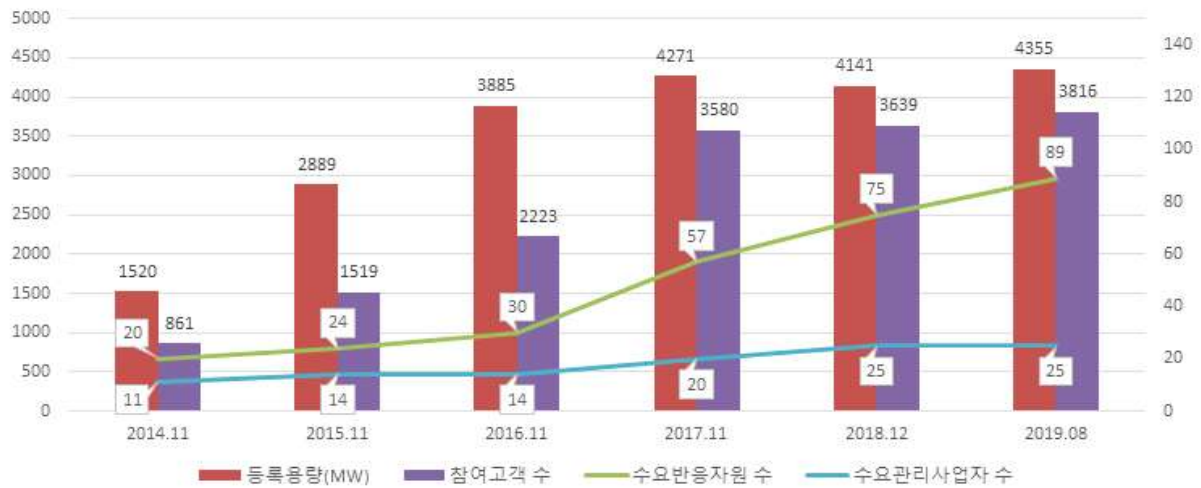
## 가. 수요자원거래시장 현황('19.08.01. 기준)

- 의무감축용량 : 4,355MW
- 수요관리사업자 수 : 25개
- 수요자원 및 참여고객 수 : 89개 자원 / 3,816개소
- 수요반응자원별 현황

구분	의무감축용량(MW)	수요자원 수	참여고객 수
표준	3,853.4	42	1,674
중소형	501.4	47	2,142
<b>합계</b>	<b>4,354.8</b>	<b>89</b>	<b>3,816</b>

※ 전력거래제한 수요반응자원 제외 기준

## ○ 연도별 수요자원거래시장 현황



※ 과거 실적은 해당 연도별 초기등록 기준

## 나. 신뢰성DR 실적

- 해당사항 없음

최대 감축요청량 (MW)	최대 감축량 (MW)	감축시간 (H)	총 지시량 (MWh)	총 감축량 (MWh)	감축이행률 (%)
-	-	-	-	-	-

#### 다. 경제성DR 실적

○ 입찰가능일 총 21일 중 21일 낙찰되어 총 49.5GWh 감축

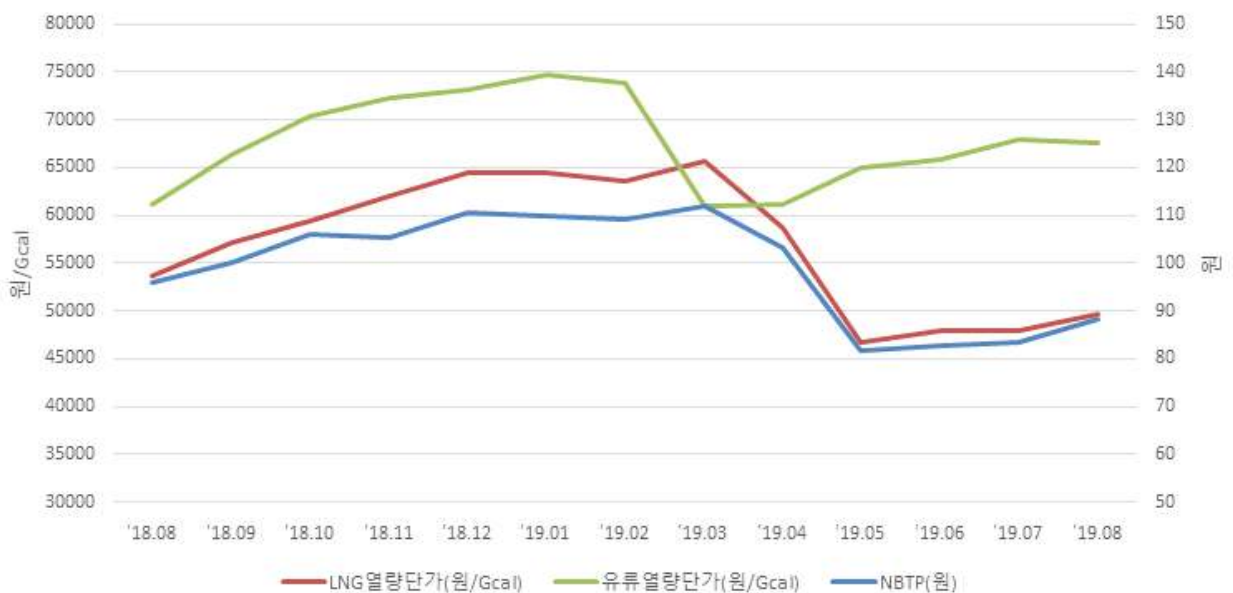
입찰량 (MWh)	낙찰량 (MWh)	낙찰률 (%)	감축량 (MWh)	감축이행률 (%)
56,092	31,265	56	49,538	158

#### 라. 순편익가격(NBTP) : 88.23원/kWh

○ 전년 동월 및 전월 대비 순편익가격 변동

항목	전년 동월 (‘18.08)	전월 (‘19.07)	당월 (‘19.08)	증감률	
				전년대비	전월대비
NBTP (원)	95.83	83.23	88.23	▽7.9%	△6.0%
LNG열량단가 (원/Gcal)	53,747	47,993	49,635	▽7.7%	△3.4%
유류열량단가 (원/Gcal)	61,132	67,940	67,550	△10.5%	▽0.6%

○ 월별 순편익가격 및 열량단가(‘18.08 ~ ‘19.08)



## 2 수요자원거래 정보

### 가. 신뢰성DR

#### ○ 시간대별 실적

(단위 : MWh)

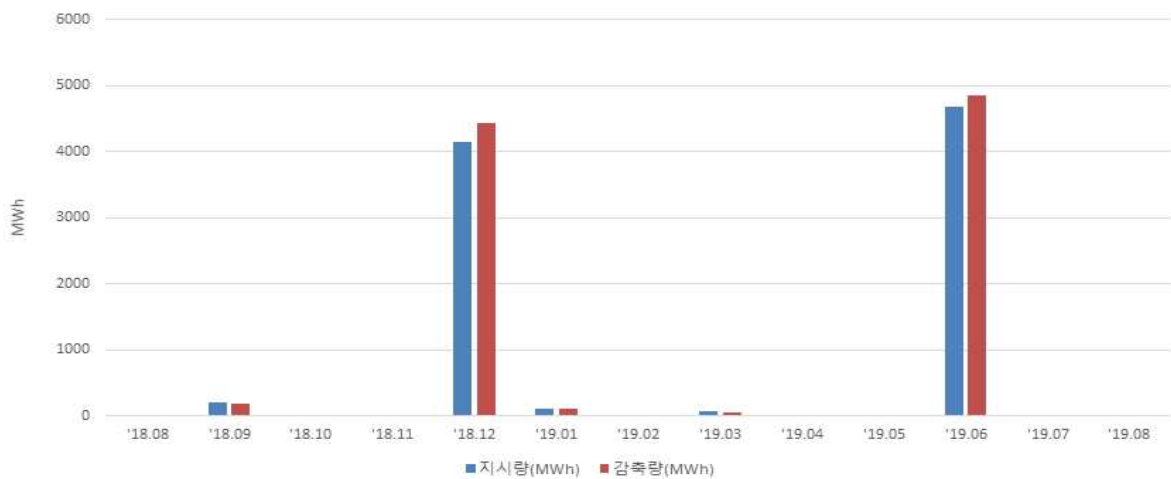
일자	시간	감축요청량	감축량	감축이행률(%)
-	-	-	-	-
합 계		-	-	-

#### ○ 전년 동월 및 전월 대비 실적

(단위 : MWh)

항목	전년 동월 (‘18.08)	전월 (‘19.07)	당월 (‘19.08)	증감률	
				전년대비	전월대비
감축요청량	-	-	-	-	-
감축량	-	-	-	-	-
감축이행률(%)	-	-	-	-	-

#### ○ 월별 지시량 및 감축량 실적(‘18.08 ~ ‘19.08)



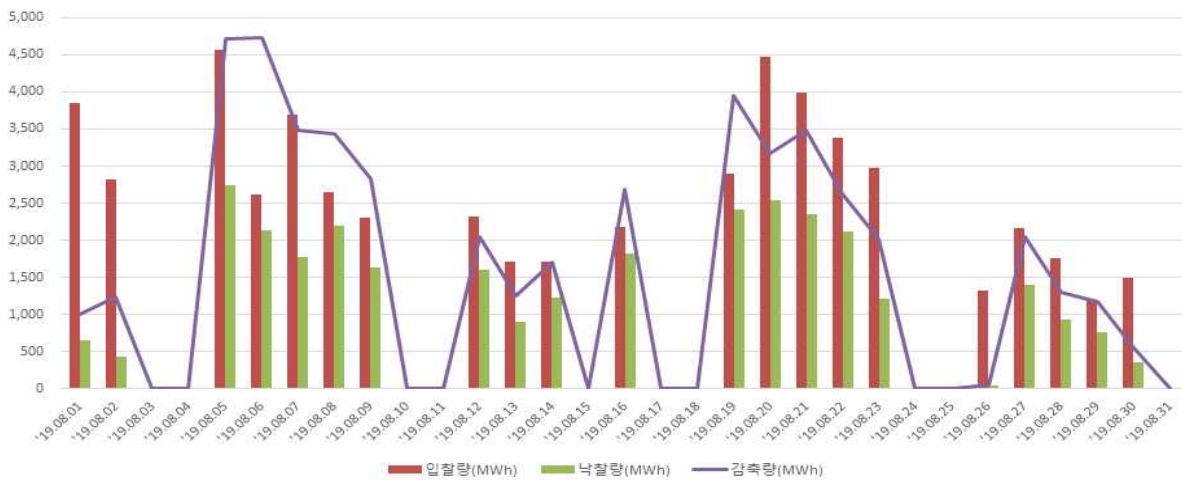
## 나. 경제성DR

### ○ 전년 동월 및 전월 대비 실적

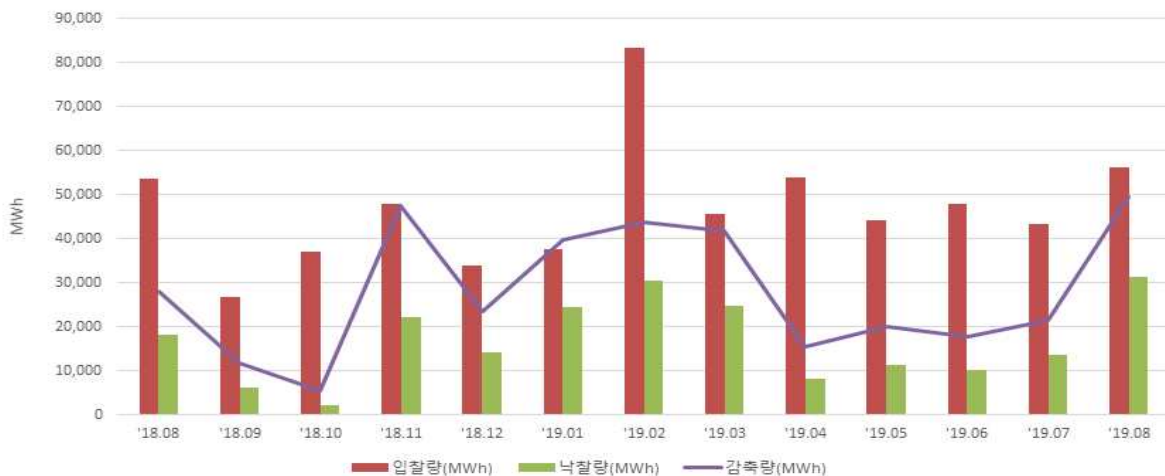
(단위 : MWh)

항목	전년 동월 (‘18.08)	전월 (‘19.07)	당월 (‘19.08)	증감률	
				전년대비	전월대비
입찰량	53,602	43,253	56,092	△4.6%	△29.7%
낙찰량	18,218	13,614	31,265	△71.6%	△129.7%
감축량	27,936	21,315	49,538	△77.3%	△132.4%
감축이행률(%)	153	157	158	△3.3%	△0.6%

### ○ 일별 입찰량, 낙찰량 및 감축량 실적



### ○ 월별 입찰량, 낙찰량 및 감축량 실적('18.08 ~ '19.08)



### 3 수요관리사업자별 실적

○ 신뢰성DR

사업자명	감축이행률(%)
그리드위즈	-
그리드파워	-
매니지온	-
미래엔환경	-
벽산파워	-
사룬	-
새서울산업	-
서울에너지공사	-
솔라커넥트	-
씨에스위더스	-
씨엔씨티에너지	-
아이디알서비스	-
에너지클	-
에넬엑스코리아	-
에스케이이엔에스	-
에스케이텔레콤	-
오이씨	-
우암	-
웰라인시스템	-
이앤에이치	-
인업스	-
케이티	-
쿠루	-
파워텍에너지	-
포스코아이씨티	-
한국엔텍	-
<b>평균</b>	<b>-</b>

○ 경제성DR

(단위 : MWh)

사업자명	입찰량 (MWh)	낙찰량 (MWh)	감축량 (MWh)	감축이행률(%)
그리드위즈	12,093	7,222	13,798	191
그리드파워	176	20	22	111
매니지온	65	34	40	119
미래환경	-	-	-	-
벽산파워	-	-	-	-
사륜	-	-	-	-
새서울산업	-	-	-	-
서울에너지공사	-	-	-	-
솔라커넥트	-	-	-	-
씨에스위더스	754	220	254	116
씨엔씨티에너지	-	-	-	-
아이디알서비스	27,961	15,931	24,743	155
에너클	-	-	-	-
에널엑스코리아	7,026	3,729	4,819	129
에스케이이엔에스	-	-	-	-
에스케이텔레콤	-	-	-	-
오이씨	-	-	-	-
우암	-	-	-	-
웰라인시스템	-	-	-	-
이앤에이치	-	-	-	-
인업스	-	-	-	-
케이티	5,238	3,237	4,587	142
쿠루	4	-	-	-
파워텍에너지	-	-	-	-
포스코아이씨티	2,641	814	1,135	139
한국엔텍	134	58	139	239
<b>합계</b>	<b>56,092</b>	<b>31,265</b>	<b>49,538</b>	<b>158</b>



○ 전력거래제한 및 입찰제한 현황('19.08.31. 기준)

사업자명	70% 미만 횡수		전력거래제한 자원 수	입찰제한 자원 수
	경제성DR	신뢰성DR		
그리드위즈	2	-	-	-
그리드파워	-	-	-	-
매니지온	3	-	-	1
미래엔환경	-	-	-	-
벽산파워	4	-	-	1
사룬	-	1	-	-
새서울산업	-	-	-	-
서울에너지공사	-	-	-	-
솔라커넥트	-	-	-	-
씨에스위더스	3	-	-	-
씨엔씨티에너지	-	-	-	-
아이디알서비스	1	-	-	-
에너지클	-	2	-	-
에넬엑스코리아	3	-	-	-
에스케이이엔에스	-	-	-	-
에스케이텔레콤	-	-	-	-
오이씨	-	-	-	-
우암	-	-	-	-
웰라인시스템	-	-	-	-
이앤에이치	-	-	-	-
인업스	-	-	-	-
케이티	5	-	-	1
쿠루	1	-	-	-
파워텍에너지	-	1	-	-
포스코아이씨티	-	-	-	-
한국엔텍	1	-	-	-
<b>합계</b>	<b>23</b>	<b>4</b>	<b>0</b>	<b>3</b>

본 자료는 결제 완료된 데이터를 기준으로 작성하였으나, 계량데이터 변동 등의 사유로 수정정산 발생 시 감축실적 변동이 가능함.