

'19년 7월

수요자원거래시장 현황 및 운영정보

2019. 10.



< 목 차 >

① 일반 현황

② 수요자원거래 정보

③ 수요관리사업자별 실적

1 일반 현황

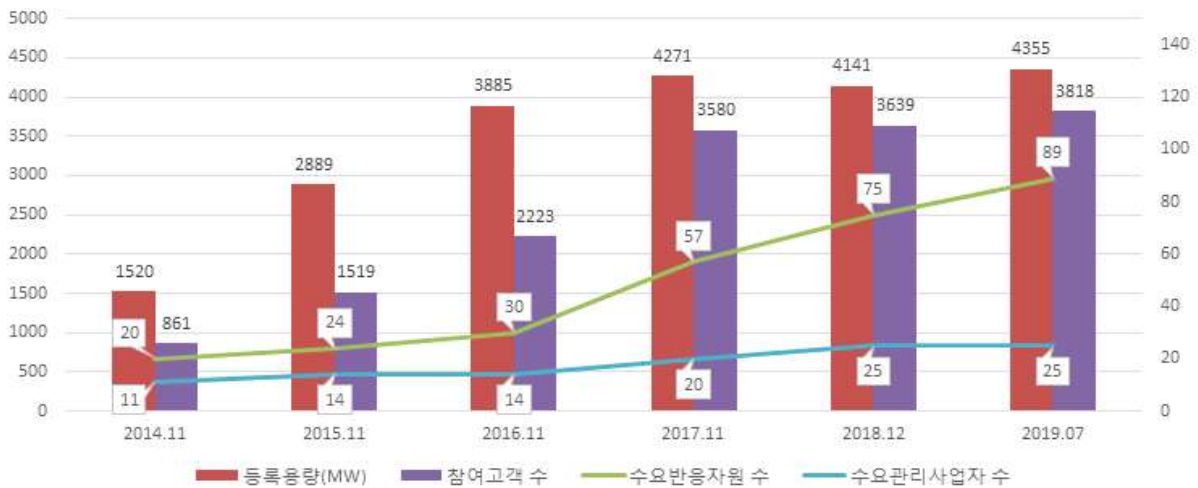
가. 수요자원거래시장 현황('19.07.01. 기준)

- 의무감축용량 : 4,355MW
- 수요관리사업자 수 : 25개
- 수요자원 및 참여고객 수 : 89개 자원 / 3,818개소
- 수요반응자원별 현황

구분	의무감축용량(MW)	수요자원 수	참여고객 수
표준	3,853.4	42	1,674
중소형	501.4	47	2,144
합계	4,354.8	89	3,818

※ 전력거래제한 수요반응자원 제외 기준

○ 연도별 수요자원거래시장 현황



※ 과거 실적은 해당 연도별 초기등록 기준

나. 신뢰성DR 실적

- 해당사항 없음

최대 감축요청량 (MW)	최대 감축량 (MW)	감축시간 (H)	총 지시량 (MWh)	총 감축량 (MWh)	감축이행률 (%)
-	-	-	-	-	-

다. 경제성DR 실적

○ 입찰가능일 총 23일 중 23일 낙찰되어 총 21.3GWh 감축

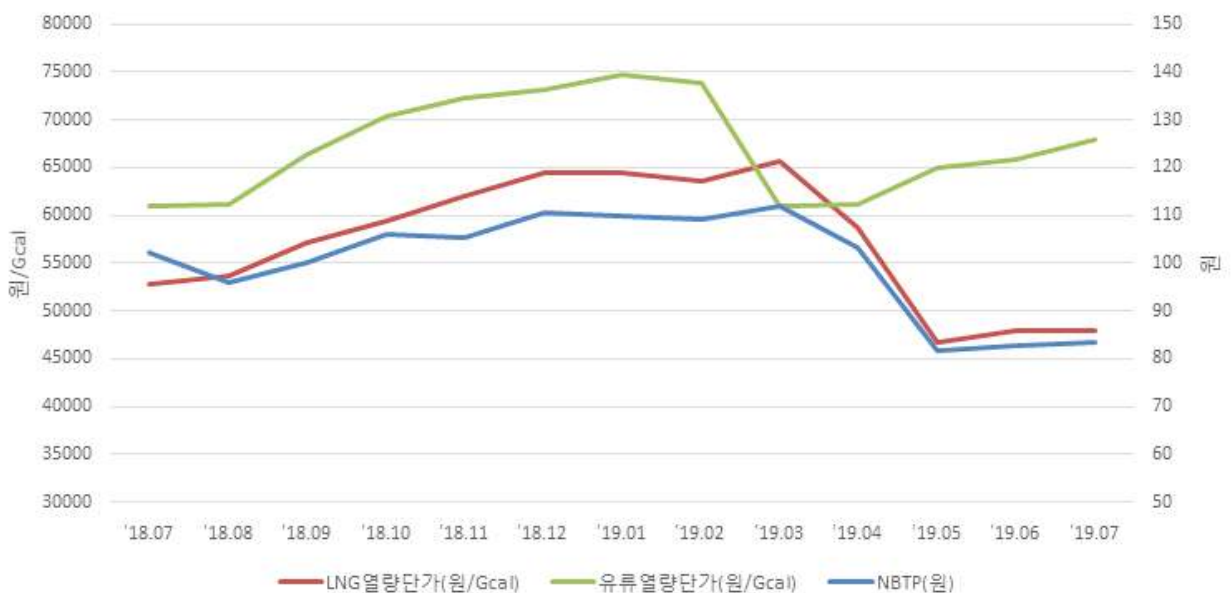
입찰량 (MWh)	낙찰량 (MWh)	낙찰률 (%)	감축량 (MWh)	감축이행률 (%)
43,253	13,614	31	21,315	157

라. 순편익가격(NBTP) : 83.23원/kWh

○ 전년 동월 및 전월 대비 순편익가격 변동

항목	전년 동월 (‘18.07)	전월 (‘19.06)	당월 (‘19.07)	증감률	
				전년대비	전월대비
NBTP (원)	102.23	82.58	83.23	▽18.6%	△0.8%
LNG열량단가 (원/Gcal)	52,791	47,934	47,993	▽9.1%	△0.1%
유류열량단가 (원/Gcal)	60,900	65,803	67,940	△11.6%	△3.2%

○ 월별 순편익가격 및 열량단가(‘18.07 ~ ‘19.07)



2 수요자원거래 정보

가. 신뢰성DR

○ 시간대별 실적

(단위 : MWh)

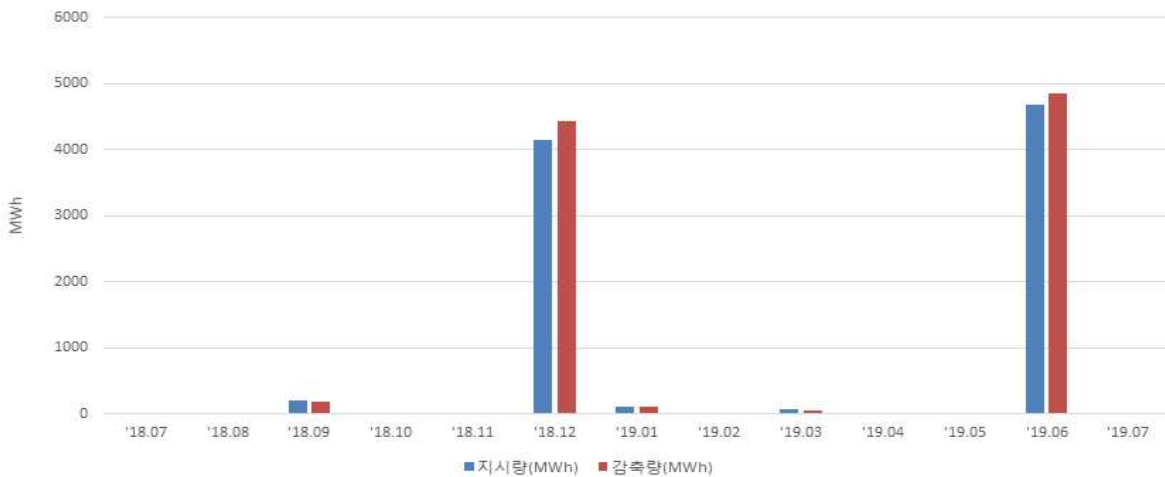
일자	시간	감축요청량	감축량	감축이행률(%)
-	-	-	-	-
합 계		-	-	-

○ 전년 동월 및 전월 대비 실적

(단위 : MWh)

항목	전년 동월 (‘18.07)	전월 (‘19.06)	당월 (‘19.07)	증감률	
				전년대비	전월대비
감축요청량	-	4,670	-	-	-
감축량	-	4,858	-	-	-
감축이행률(%)	-	104	-	-	-

○ 월별 지시량 및 감축량 실적(‘18.07 ~ ‘19.07)



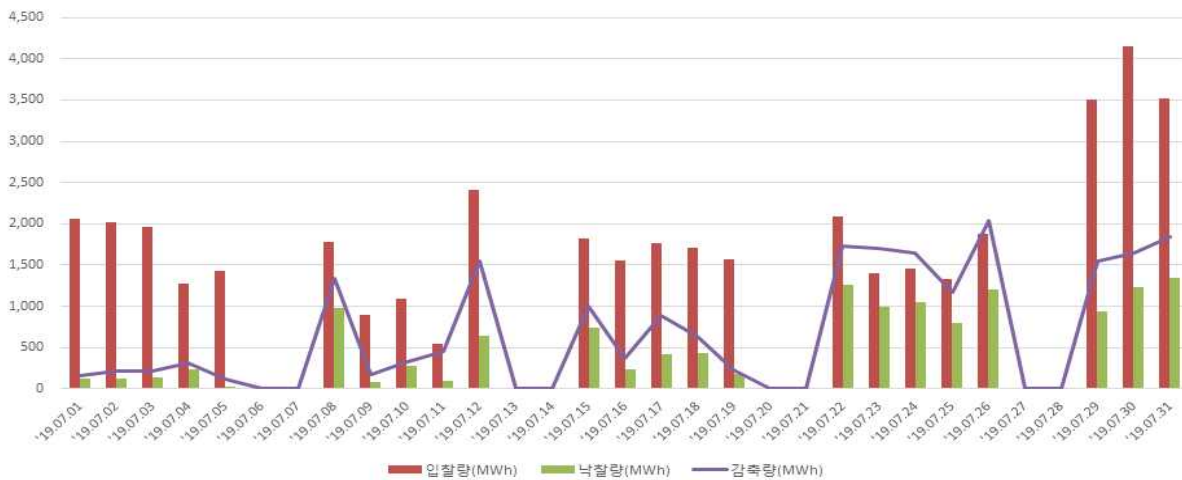
나. 경제성DR

○ 전년 동월 및 전월 대비 실적

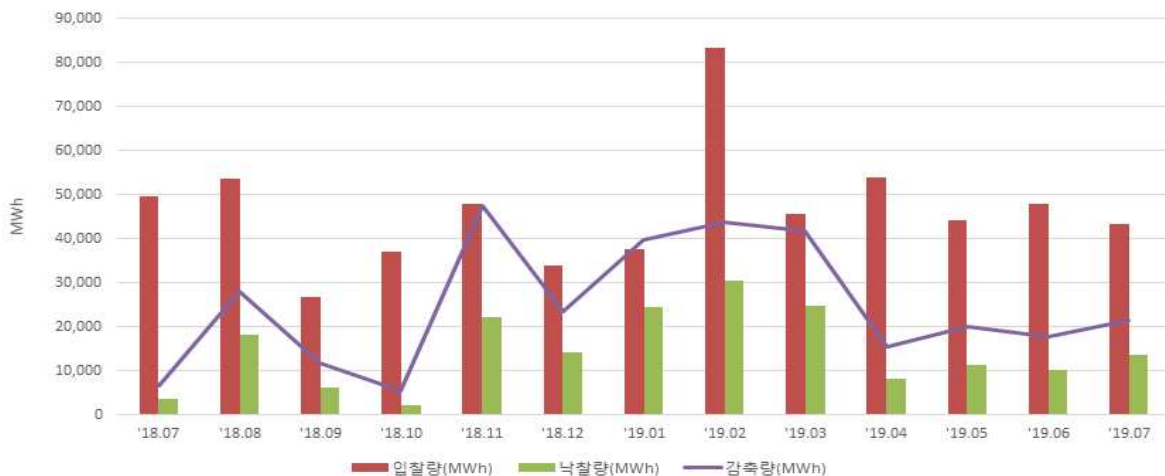
(단위 : MWh)

항목	전년 동월 (‘18.07)	전월 (‘19.06)	당월 (‘19.07)	증감률	
				전년대비	전월대비
입찰량	49,544	47,761	43,253	▽12.7%	▽9.4%
낙찰량	3,676	10,225	13,614	△207.3%	△33.1%
감축량	6,494	17,797	21,315	△228.2%	△19.8%
감축이행률(%)	177	174	157	▽11.3%	▽9.8%

○ 일별 입찰량, 낙찰량 및 감축량 실적



○ 월별 입찰량, 낙찰량 및 감축량 실적(‘18.07 ~ ‘19.07)



3 수요관리사업자별 실적

○ 신뢰성DR

사업자명	감축이행률(%)
그리드위즈	-
그리드파워	-
매니지온	-
미래엔환경	-
벽산파워	-
사룬	-
새서울산업	-
서울에너지공사	-
솔라커넥트	-
씨에스위더스	-
씨엔씨티에너지	-
아이디알서비스	-
에너클	-
에넬엑스코리아	-
에스케이이엔에스	-
에스케이텔레콤	-
오이씨	-
우암	-
웰라인시스템	-
이앤에이치	-
인업스	-
케이티	-
쿠루	-
파워텍에너지	-
포스코아이씨티	-
한국엔텍	-
평균	-

○ 경제성DR

(단위 : MWh)

사업자명	입찰량 (MWh)	낙찰량 (MWh)	감축량 (MWh)	감축이행률(%)
그리드위즈	5,233	1,543	2,839	184
그리드파워	365	102	105	103
매니지온	60	25	25	102
미래엔환경	-	-	-	-
벽산파워	66	11	15	136
사룬	-	-	-	-
새서울산업	-	-	-	-
서울에너지공사	-	-	-	-
솔라커넥트	-	-	-	-
씨에스위더스	1,460	216	219	101
씨엔씨티에너지	-	-	-	-
아이디알서비스	22,370	7,970	12,848	161
에너클	-	-	-	-
에널엑스코리아	6,057	1,442	1,835	127
에스케이이엔에스	-	-	-	-
에스케이텔레콤	-	-	-	-
오이씨	-	-	-	-
우암	-	-	-	-
웰라인시스템	-	-	-	-
이앤에이치	-	-	-	-
인업스	-	-	-	-
케이티	4,364	1,465	2,243	153
쿠루	293	121	151	125
파워텍에너지	-	-	-	-
포스코아이씨티	2,264	610	846	139
한국엔텍	721	109	189	173
합계	43,253	13,614	21,315	157

○ 전력거래제한 및 입찰제한 현황('19.07.31. 기준)

사업자명	70% 미만 횡수		전력거래제한 자원 수	입찰제한 자원 수
	경제성DR	신뢰성DR		
그리드위즈	2	-	-	-
그리드파워	-	-	-	-
매니지온	3	-	-	1
미래엔환경	-	-	-	-
벽산파워	4	-	-	1
사룬	-	1	-	-
새서울산업	-	-	-	-
서울에너지공사	-	-	-	-
솔라커넥트	-	-	-	-
씨에스위더스	3	-	-	-
씨엔씨티에너지	-	-	-	-
아이디알서비스	1	-	-	-
에너지클	-	2	-	-
에넬엑스코리아	3	-	-	-
에스케이이엔에스	-	-	-	-
에스케이텔레콤	-	-	-	-
오이씨	-	-	-	-
우암	-	-	-	-
웰라인시스템	-	-	-	-
이앤에이치	-	-	-	-
인업스	-	-	-	-
케이티	4	-	-	-
쿠루	1	-	-	-
파워텍에너지	-	1	-	-
포스코아이씨티	-	-	-	-
한국엔텍	1	-	-	-
합계	22	4	0	2

본 자료는 결제 완료된 데이터를 기준으로 작성하였으나, 계량데이터 변동 등의 사유로 수정정산 발생 시 감축실적 변동이 가능함.