

'19년 6월

수요자원거래시장 현황 및 운영정보

2019. 09.



< 목 차 >

① 일반 현황

② 수요자원거래 정보

③ 수요관리사업자별 실적

1 일반 현황

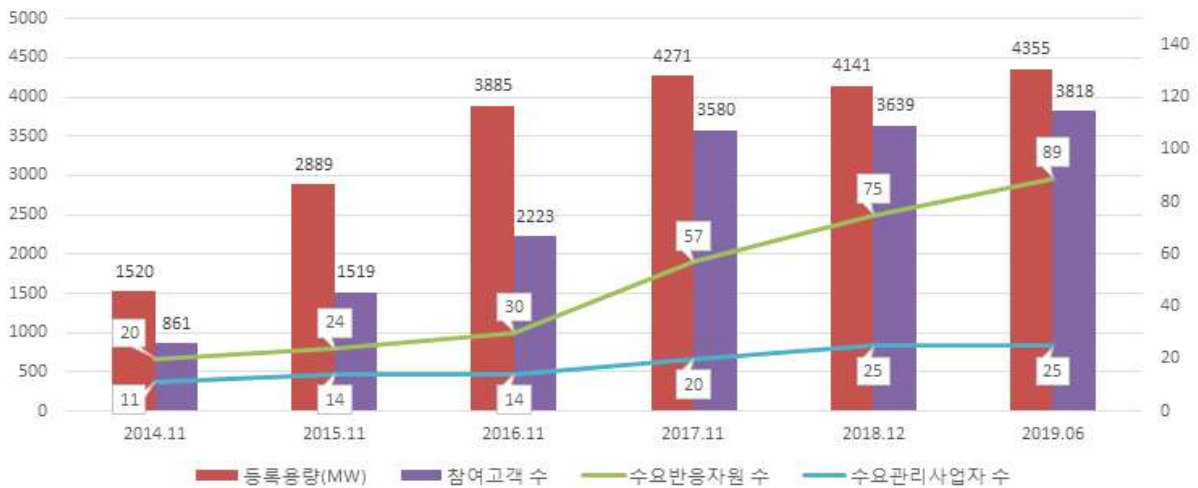
가. 수요자원거래시장 현황('19.06.01. 기준)

- 의무감축용량 : 4,355MW
- 수요관리사업자 수 : 25개
- 수요자원 및 참여고객 수 : 89개 자원 / 3,818개소
- 수요반응자원별 현황

구분	의무감축용량(MW)	수요자원 수	참여고객 수
표준	3,853.4	42	1,674
중소형	501.4	47	2,144
합계	4,354.8	89	3,818

※ 전력거래제한 수요반응자원 제외 기준

○ 연도별 수요자원거래시장 현황



※ 과거 실적은 해당 연도별 초기등록 기준

나. 신뢰성DR 실적

- '19.06월 중 감축시험 및 1차 재시험 시행으로 총 4.9GWh 감축

최대 감축요청량 (MW)	최대 감축량 (MW)	감축시간 (H)	총 지시량 (MWh)	총 감축량 (MWh)	감축이행률 (%)
1,092	1,190	5	4,670	4,858	104

다. 경제성DR 실적

○ 입찰가능일 총 19일 중 19일 낙찰되어 총 17.8GWh 감축

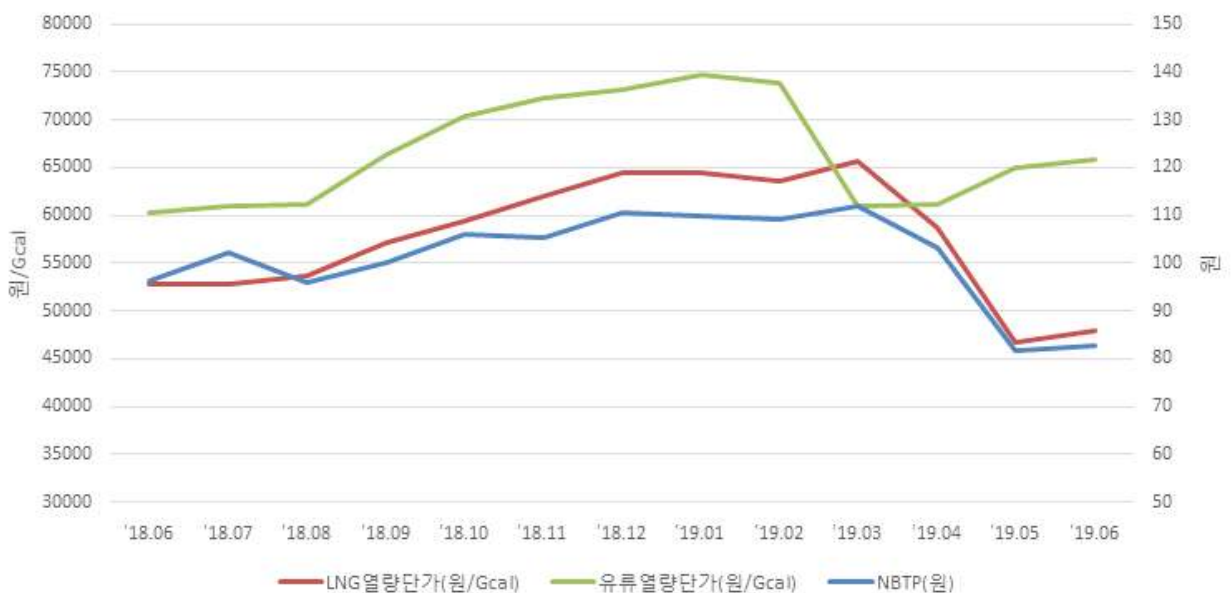
입찰량 (MWh)	낙찰량 (MWh)	낙찰률 (%)	감축량 (MWh)	감축이행률 (%)
47,761	10,225	21	17,797	174

라. 순편익가격(NBTP) : 82.58원/kWh

○ 전년 동월 및 전월 대비 순편익가격 변동

항목	전년 동월 ('18.06)	전월 ('19.05)	당월 ('19.06)	증감률	
				전년대비	전월대비
NBTP (원)	96.43	81.52	82.58	▽14.4%	△1.3%
LNG열량단가 (원/Gcal)	52,843	46,784	47,934	▽9.3%	△2.5%
유류열량단가 (원/Gcal)	60,228	64,996	65,803	△9.3%	△1.2%

○ 월별 순편익가격 및 열량단가('18.06 ~ '19.06)



② 수요자원거래 정보

가. 신뢰성DR

○ 시간대별 실적

(단위 : MWh)

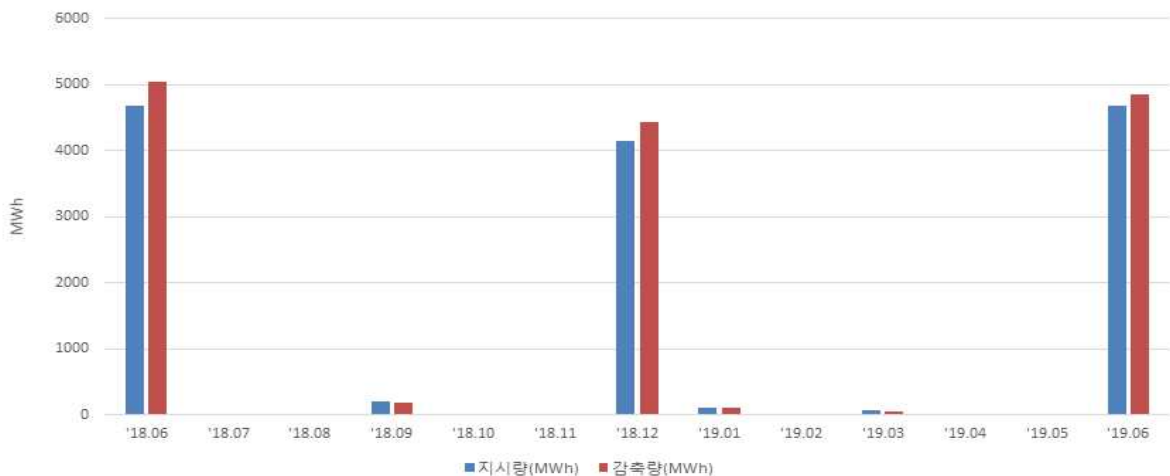
일자	시간	감축요청량	감축량	감축이행률(%)
'19.06.13	17H	1,084	1,123	104
	18H	1,089	1,190	109
	19H	1,090	1,123	103
	20H	1,092	1,141	104
'19.06.28	17H	315	281	89
합 계		4,670	4,858	104

○ 전년 동월 및 전월 대비 실적

(단위 : MWh)

항목	전년 동월 ('18.06)	전월 ('19.05)	당월 ('19.06)	증감률	
				전년대비	전월대비
감축요청량	4,685	-	4,670	▽0.3%	-
감축량	5,035	-	4,858	▽3.5%	-
감축이행률(%)	107	-	104	▽2.8%	-

○ 월별 지시량 및 감축량 실적('18.06 ~ '19.06)



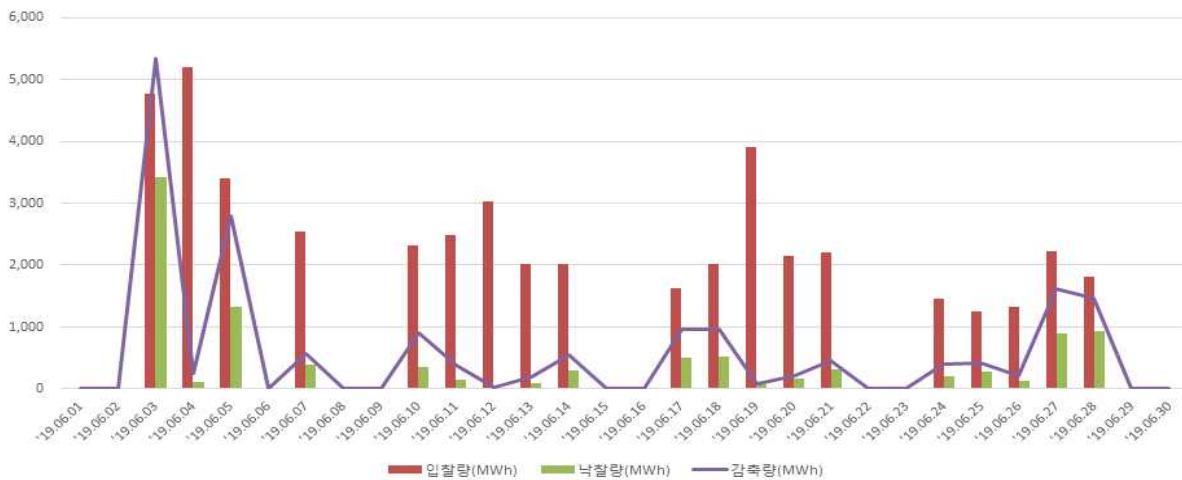
나. 경제성DR

○ 전년 동월 및 전월 대비 실적

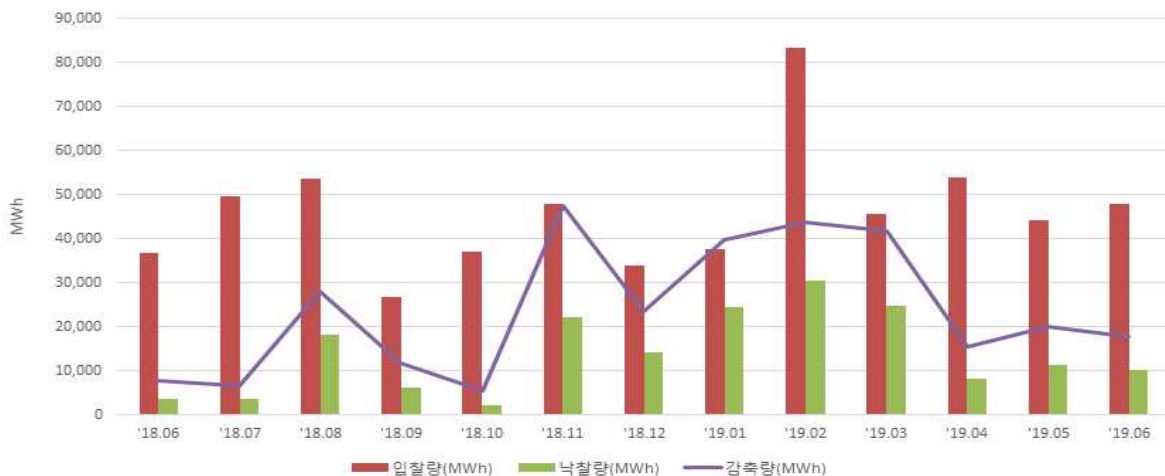
(단위 : MWh)

항목	전년 동월 (‘18.06)	전월 (‘19.05)	당월 (‘19.06)	증감률	
				전년대비	전월대비
입찰량	36,706	44,231	47,761	△30.1%	△8.0%
낙찰량	3,594	11,309	10,225	△184.5%	▽9.6%
감축량	7,716	20,164	17,797	△130.7%	▽11.7%
감축이행률(%)	215	178	174	▽19.1%	▽2.2%

○ 일별 입찰량, 낙찰량 및 감축량 실적



○ 월별 입찰량, 낙찰량 및 감축량 실적(‘18.06 ~ ‘19.06)



3 수요관리사업자별 실적

○ 신뢰성DR

사업자명	감축이행률(%)
그리드위즈	103
그리드파워	98
매니지온	126
미래엔환경	99
벽산파워	96
사룬	78
새서울산업	115
서울에너지공사	108
솔라커넥트	99
씨에스위더스	104
씨엔씨티에너지	-
아이디알서비스	110
에너클	78
에넬엑스코리아	108
에스케이이엔에스	118
에스케이텔레콤	96
오이씨	80
우암	90
웰라인시스템	100
이앤에이치	107
인업스	106
케이티	105
쿠루	94
파워텍에너지	90
포스코아이씨티	93
한국엔텍	102
평균	104

○ 경제성DR

(단위 : MWh)

사업자명	입찰량 (MWh)	낙찰량 (MWh)	감축량 (MWh)	감축이행률(%)
그리드위즈	10,441	3,288	4,782	145
그리드파워	32	12	14	120
매니지온	423	105	162	154
미래엔환경	-	-	-	-
벽산파워	-	-	-	-
사룬	-	-	-	-
새서울산업	-	-	-	-
서울에너지공사	-	-	-	-
솔라커넥트	-	-	-	-
씨에스위더스	1,240	224	233	104
씨엔씨티에너지	-	-	-	-
아이디알서비스	21,990	4,213	8,771	208
에너클	-	-	-	-
에넬엑스코리아	7,746	605	837	138
에스케이이엔에스	-	-	-	-
에스케이텔레콤	-	-	-	-
오이씨	-	-	-	-
우암	-	-	-	-
웰라인시스템	-	-	-	-
이앤에이치	-	-	-	-
인업스	-	-	-	-
케이티	4,449	1,405	2,401	171
쿠루	-	-	-	-
파워텍에너지	-	-	-	-
포스코아이씨티	1,066	329	514	156
한국엔텍	374	44	83	190
합계	47,761	10,225	17,797	174

○ 전력거래제한 및 입찰제한 현황('19.06.30. 기준)

사업자명	70% 미만 횡수		전력거래제한 자원 수	입찰제한 자원 수
	경제성DR	신뢰성DR		
그리드위즈	1	-	-	-
그리드파워	-	-	-	-
매니지온	3	-	-	-
미래엔환경	-	-	-	-
벽산파워	4	-	-	1
사룬	-	1	-	-
새서울산업	-	-	-	-
서울에너지공사	-	-	-	-
솔라커넥트	-	-	-	-
씨에스위더스	3	-	-	-
씨엔씨티에너지	-	-	-	-
아이디알서비스	1	-	-	-
에너지클	-	2	-	-
에넬엑스코리아	3	-	-	-
에스케이이엔에스	-	-	-	-
에스케이텔레콤	-	-	-	-
오이씨	-	-	-	-
우암	-	-	-	-
웰라인시스템	-	-	-	-
이앤에이치	-	-	-	-
인업스	-	-	-	-
케이티	3	-	-	-
쿠루	1	-	-	-
파워텍에너지	-	1	-	-
포스코아이씨티	-	-	-	-
한국엔텍	1	-	-	-
합계	20	4	0	1

본 자료는 결제 완료된 데이터를 기준으로 작성하였으나, 계량데이터 변동 등의 사유로 수정정산 발생 시 감축실적 변동이 가능함.