

'19년 5월

수요자원거래시장 현황 및 운영정보

2019. 08.



< 목 차 >

① 일반 현황

② 수요자원거래 정보

③ 수요관리사업자별 실적

1 일반 현황

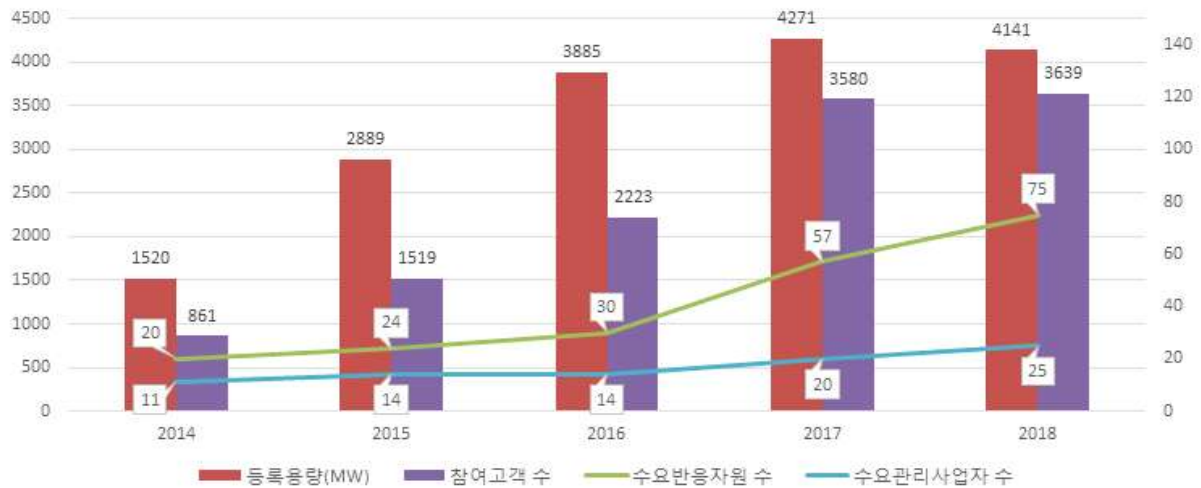
가. 수요자원거래시장 현황('19.05.01. 기준)

- 의무감축용량 : 4,139MW
- 수요관리사업자 수 : 25개
- 수요자원 및 참여고객 수 : 75개 자원 / 3,636개소
- 수요반응자원별 현황

구분	의무감축용량(MW)	수요자원 수	참여고객 수
표준	3,657	34	1,593
중소형	482	41	2,043
합계	4,139	75	3,636

※ 전력거래제한 수요반응자원 제외 기준

○ 연도별 수요자원거래시장 현황



※ 해당 연도별 초기등록 기준

나. 신뢰성DR 실적

- 해당사항 없음

최대 감축요청량 (MW)	최대 감축량 (MW)	지속시간 (H)	총 지시량 (MWh)	총 감축량 (MWh)	감축이행률 (%)
-	-	-	-	-	-

다. 경제성DR 실적

○ 입찰가능일 총 22일 중 21일 낙찰되어 총 20.2GWh 감축

입찰량 (MWh)	낙찰량 (MWh)	낙찰률 (%)	감축량 (MWh)	감축이행률 (%)
44,231	11,309	26	20,164	178

라. 순편익가격(NBTP) : 81.52원/kWh

○ 전년 동월 및 전월 대비 순편익가격 변동

항목	전년 동월 (‘18.05)	전월 (‘19.04)	당월 (‘19.05)	증감률	
				전년대비	전월대비
NBTP (원)	91.18	103.13	81.52	▽11%	▽21%
LNG열량단가 (원/Gcal)	51,097	58,696	38,151	▽25%	▽35%
유류열량단가 (원/Gcal)	60,639	63,784	64,996	△7%	△2%

○ 월별 순편익가격 및 열량단가(‘18.05 ~ ‘19.05)



2 수요자원거래 정보

가. 신뢰성DR

○ 시간대별 실적

(단위 : MWh)

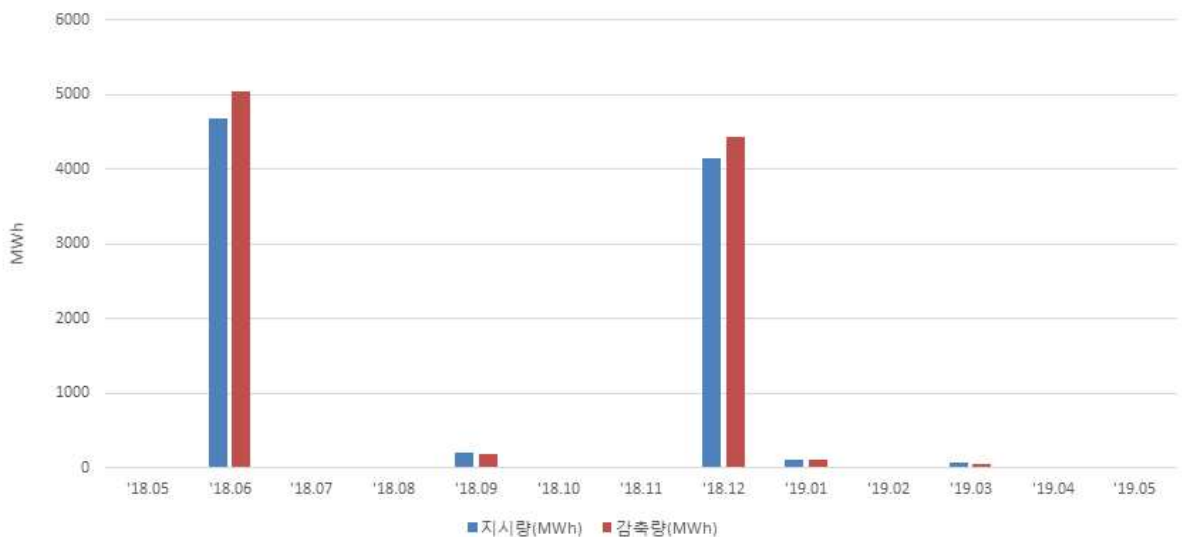
일자	시간	감축요청량	감축량	감축이행률(%)
-	-	-	-	-
합 계		-	-	-

○ 전년 동월 및 전월 대비 실적

(단위 : MWh)

항목	전년 동월 (‘18.05)	전월 (‘19.04)	당월 (‘19.05)	증감률	
				전년대비	전월대비
감축요청량	-	-	-	-	-
감축량	-	-	-	-	-
감축이행률(%)	-	-	-	-	-

○ 월별 지시량 및 감축량 실적(‘18.05 ~ ‘19.05)



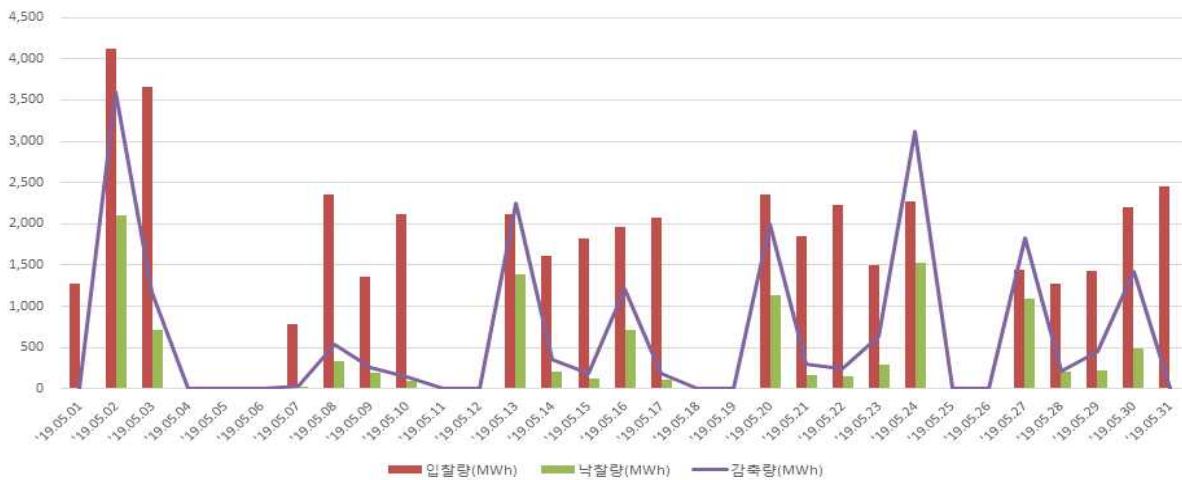
나. 경제성DR

○ 전년 동월 및 전월 대비 실적

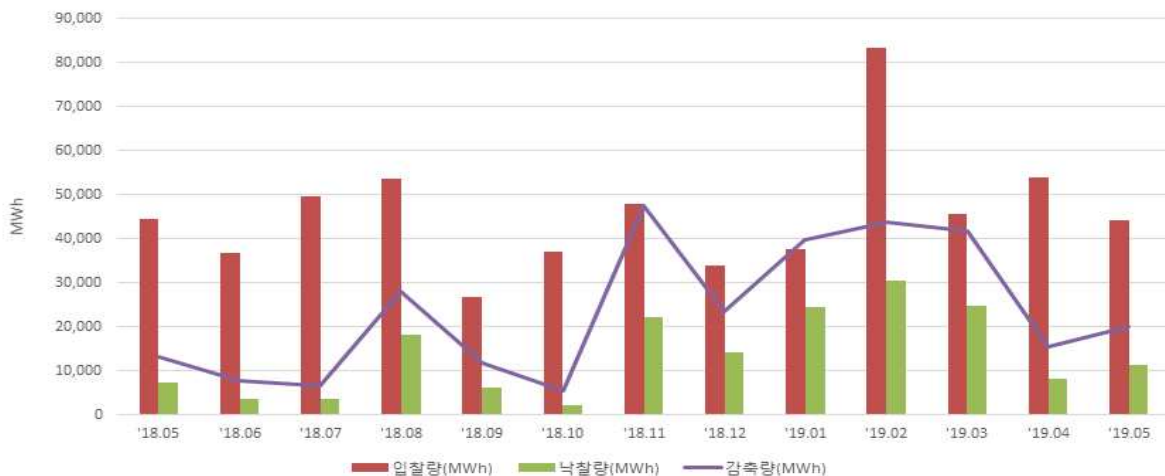
(단위 : MWh)

항목	전년 동월 (‘18.05)	전월 (‘19.04)	당월 (‘19.05)	증감률	
				전년대비	전월대비
입찰량	44,425	53,815	44,231	▽0.4%	▽18%
낙찰량	7,373	8,277	11,309	△53%	△37%
감축량	13,082	15,375	20,164	△54%	△32%
감축이행률(%)	177	186	178	△1%	▽4%

○ 일별 입찰량, 낙찰량 및 감축량 실적



○ 월별 입찰량, 낙찰량 및 감축량 실적(‘18.05 ~ ‘19.05)



3 수요관리사업자별 실적

○ 신뢰성DR

일자	사업자명	감축이행률(%)
	그리드위즈	-
	그리드파워	-
	매니지온	-
	미래엔환경	-
	벽산파워	-
	사룬	-
	새서울산업	-
	서울에너지공사	-
	솔라커넥트	-
	씨에스위더스	-
	씨엔씨티에너지	-
	아이디알서비스	-
	에너클	-
	에넬엑스코리아	-
	에스케이이엔에스	-
	에스케이텔레콤	-
	오이씨	-
	우암	-
	웰라인시스템	-
	이앤에이치	-
	케이티	-
	쿠루	-
	파워텍에너지	-
	포스코아이씨티	-
	한국엔텍	-
	평균	-

○ 경제성DR

(단위 : MWh)

사업자명	입찰량 (MWh)	낙찰량 (MWh)	감축량 (MWh)	감축이행률(%)
그리드위즈	7,484	1,635	4,300	263
그리드파워	-	-	-	-
매니지온	9	-	-	-
미래엔환경	-	-	-	-
벽산파워	-	-	-	-
사룬	-	-	-	-
새서울산업	-	-	-	-
서울에너지공사	-	-	-	-
솔라커넥트	-	-	-	-
씨에스위더스	5,946	1,159	1,881	162
씨엔씨티에너지	-	-	-	-
아이디알서비스	21,545	6,541	11,497	176
에너지클	-	-	-	-
에널엑스코리아	3,406	709	923	130
에스케이이엔에스	-	-	-	-
에스케이텔레콤	-	-	-	-
오이씨	-	-	-	-
우암	-	-	-	-
웰라인시스템	-	-	-	-
이앤에이치	-	-	-	-
케이티	5,092	1,166	1,420	122
쿠루	-	-	-	-
파워텍에너지	-	-	-	-
포스코아이씨티	201	44	53	122
한국엔텍	548	55	90	163
합계	44,231	11,309	20,164	178

○ 전력거래제한 및 입찰제한 현황('19.05.31. 기준)

사업자명	70% 미만 횡수		전력거래제한 자원 수	입찰제한 자원 수
	경제성DR	신뢰성DR		
그리드위즈	-	-	-	-
그리드파워	-	-	-	-
매니지온	2	-	-	-
미래엔환경	-	-	-	-
벽산파워	4	-	-	1
사룬	-	1	-	-
새서울산업	-	-	-	-
서울에너지공사	-	-	-	-
솔라커넥트	-	-	-	-
씨에스위더스	3	-	-	-
씨엔씨티에너지	-	-	-	-
아이디알서비스	1	-	-	-
에너지클	-	-	-	-
에넬엑스코리아	3	-	-	-
에스케이이엔에스	-	-	-	-
에스케이텔레콤	-	-	-	-
오이씨	-	-	-	-
우암	-	-	-	-
웰라인시스템	-	-	-	-
이앤에이치	-	-	-	-
케이티	2	-	-	-
쿠루	1	-	-	-
파워텍에너지	-	-	-	-
포스코아이씨티	-	-	-	-
한국엔텍	1	-	-	-
합계	17	1	0	1

본 자료는 결제 완료된 데이터를 기준으로 작성하였으나, 계량데이터 변동 등의 사유로 수정정산 발생 시 감축실적 변동이 가능함.