

'19년 11월

수요자원거래시장 현황 및 운영정보

2020. 2



본 자료는 결제 완료된 데이터를 기준으로 작성하였으나, 계량데이터 변동 등의 사유로 수정정산 발생 시 감축실적이 변동 될 수 있음을 알려드립니다.

< 목 차 >

① 일반 현황

② 수요자원시장 거래 정보

③ 수요관리사업자별 실적

1 일반 현황

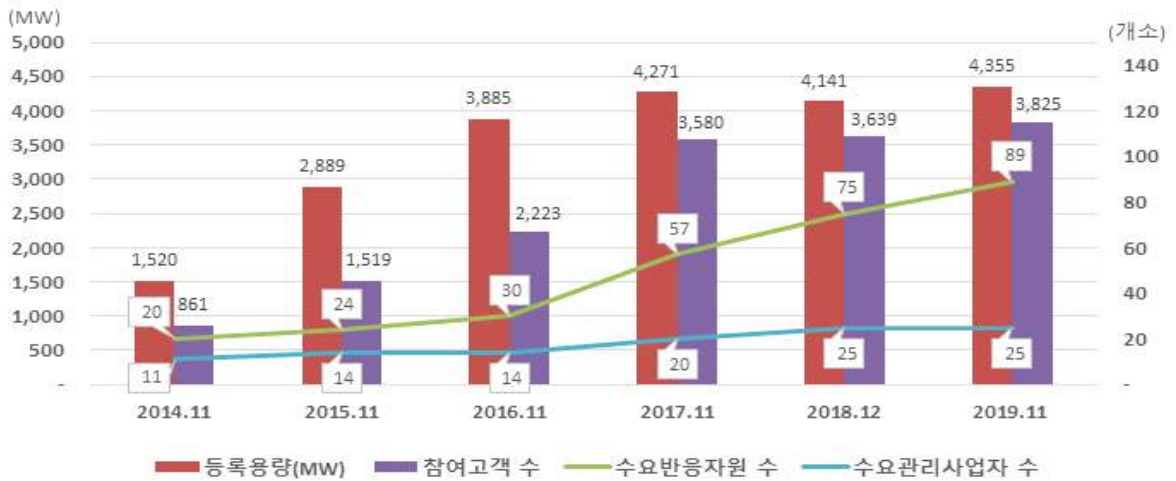
가. 수요자원거래시장 참여 현황('19.11.01. 기준)

- 총 의무감축용량 : 4,354.73MW
- 수요반응 자원별 현황

구분	의무감축용량(MW)	수요관리 사업자 수	수요자원 수	참여고객 수
표준	3,853.38	25	42	1,663
중소형	501.35		47	2,162
합계	4,354.73	25	89	3,825

※ 전력거래제한 수요반응자원은 제외

○ 연도별 수요자원거래시장 참여 현황



※ 과거 실적은 해당 연도별 초기등록 기준으로 작성.

나. 신뢰성DR 실적

○ 해당사항 없음

- 일별 최대수요가 겨울철 기준수요(88,600MW) 보다 낮은 수준을 유지

최대 감축요청량 (MW)	최대 감축량 (MW)	감축시간 (H)	총 지시량 (MWh)	총 감축량 (MWh)	감축이행률 (%)
-	-	-	-	-	-

다. 경제성DR 실적

○ 입찰가능일 총 21일 중 20일 낙찰되어 총 13.6GWh 감축

입찰량(MWh)	낙찰량(MWh)	낙찰률(%)	감축량(MWh)	감축이행률(%)
49,536	7,487	15	13,638	182

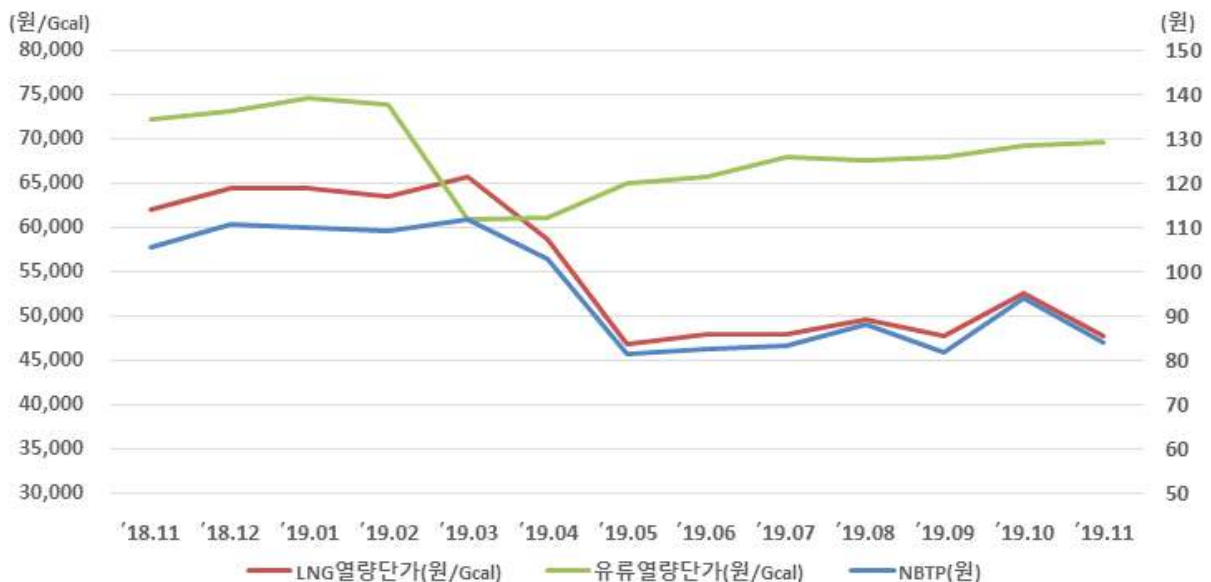
라. 순편익가격(NBTP) : 84.06원/kWh

○ 전년 동월 및 전월 대비 순편익가격 변동

- 11월 LNG열량단가가 전월대비 9.3% 낮아져 NBTP는 전월대비 10.5%(9.85원) 낮아짐.

항목	전년 동월 (‘18.10)	전월 (‘19.10)	당월 (‘19.11)	증감률	
				전년대비	전월대비
NBTP (원)	105.47	93.91	84.06	-20.3%	-10.5%
LNG열량단가 (원/Gcal)	62,058	52,598	47,715	-23.1%	-9.3%
유류열량단가 (원/Gcal)	72,274	69,255	69,677	-3.6%	+0.6%

○ 월별 순편익가격 및 열량단가(‘18.11 ~ ‘19.11)



② 수요자원시장 거래 정보

가. 신뢰성DR

- 시간대별 실적 : 당월 실적 없음

(단위 : MWh)

일자	시간	감축요청량	감축량	감축이행률(%)
-	-	-	-	-
합 계		-	-	-

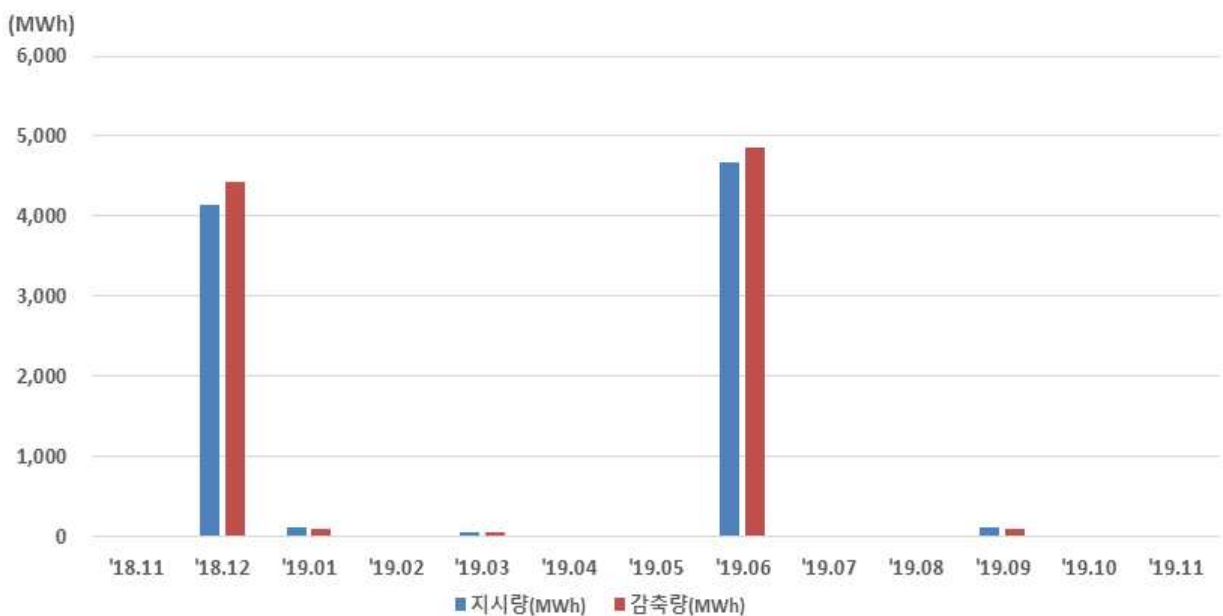
- 전년 동월 및 전월 대비 실적

(단위 : MWh)

항목	전년 동월 ('18.11)	전월 ('19.10)	당월 ('19.11)	증감률	
				전년대비	전월대비
감축요청량	-	-	-	-	-
감축량	-	-	-	-	-
감축이행률(%)	-	-	-	-	-

- 월별 지시량 및 감축량 실적('18.11 ~ '19.11)

- 감축시험('18.12월, '19.6월) 및 재시험('19.1월, '19.3월, '19.9월) 실시



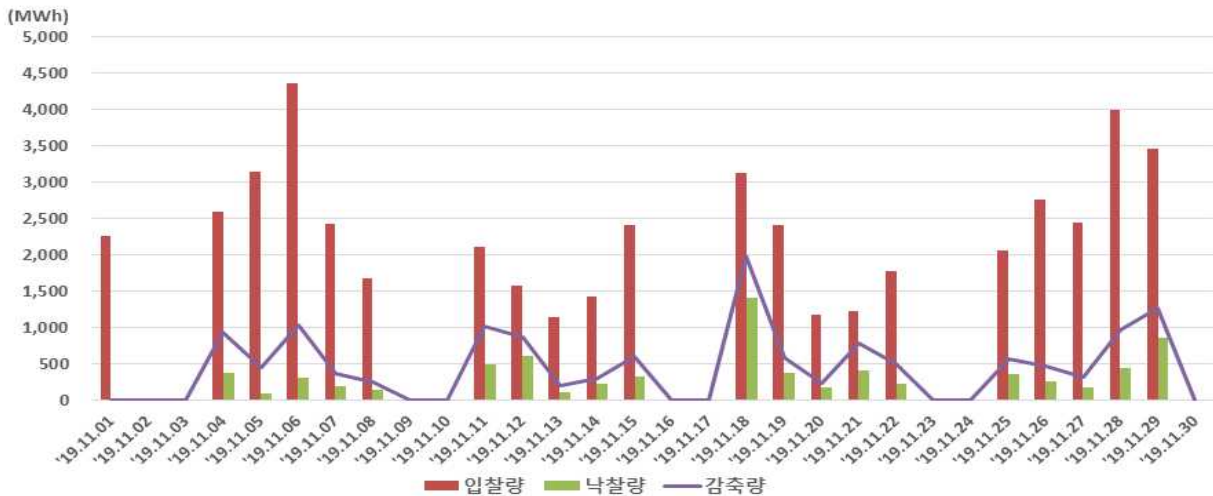
나. 경제성DR

○ 전년 동월 및 전월 대비 실적

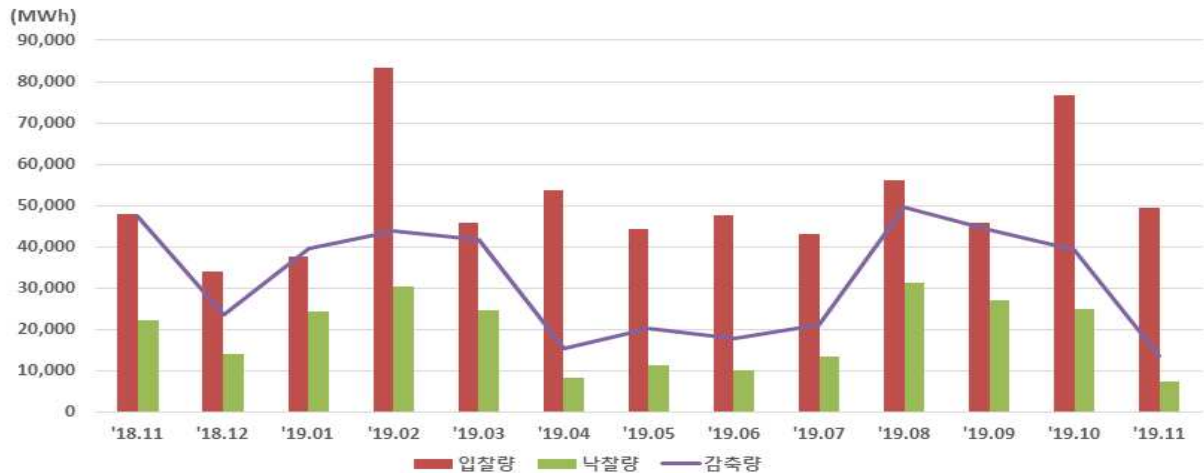
(단위 : MWh)

항목	전년 동월 (‘18.11)	전월 (‘19.10)	당월 (‘19.11)	증감률	
				전년대비	전월대비
입찰량	47,821	76,701	49,536	+3.6%	-35.4%
낙찰량	22,270	24,828	7,487	-66.4%	-69.8%
감축량	47,529	39,394	13,638	-71.3%	-65.4%
감축이행률(%)	213	159	182	-14.6%	+14.5%

○ '19년 11월 일별 입찰량, 낙찰량 및 감축량 실적



○ 월별 입찰량, 낙찰량 및 감축량 실적('18.11 ~ '19.11)



3 수요관리사업자별 실적

○ 신뢰성DR : 당월 실적 없음

사업자명	감축이행률(%)
그리드위즈	-
그리드파워	-
매니지온	-
미래엔환경	-
벽산파워	-
사룬	-
새서울산업	-
서울에너지공사	-
솔라커넥트	-
씨에스위더스	-
씨엔씨티에너지	-
아이디알서비스	-
에너지클	-
에넬엑스코리아	-
에스케이이엔에스	-
에스케이텔레콤	-
오이씨	-
우암	-
웰라인시스템	-
이앤에이치	-
인업스	-
케이티	-
쿠루	-
파워텍에너지	-
포스코아이씨티	-
한국엔텍	-
평균	-

○ 경제성DR

(단위 : MWh)

사업자명	입찰량 (MWh)	낙찰량 (MWh)	감축량 (MWh)	감축이행률(%)
그리드위즈	5,827	670	2,673	402
그리드파워	76	10	11	111
매니지온	324	56	69	124
미래환경	-	-	-	-
벽산파워	515	89	206	231
사륜	-	-	-	-
새서울산업	-	-	-	-
서울에너지공사	-	-	-	-
솔라커넥트	-	-	-	-
씨에스위더스	1,251	160	177	111
씨엔씨티에너지	-	-	-	-
아이디알서비스	27,851	4,798	8,027	167
에너클	8	1	2	214
에널엑스코리아	2,636	443	597	135
에스케이이엔에스	-	-	-	-
에스케이텔레콤	-	-	-	-
오이씨	-	-	-	-
우암	-	-	-	-
웰라인시스템	-	-	-	-
이앤에이치	-	-	-	-
인업스	-	-	-	-
케이티	4,020	771	1,133	147
쿠루	-	-	-	-
파워텍에너지	4	-	-	-
포스코아이씨티	6,967	483	715	148
한국엔텍	57	6	8	125
합계	49,536	7,487	13,638	182

○ 전력거래제한 및 입찰제한 현황('19.11.30 기준)

사업자명	70% 미만 횡수		전력거래제한 자원 수	입찰제한 자원 수
	경제성DR	신뢰성DR		
그리드위즈	3	-	-	-
그리드파워	-	-	-	-
매니지온	3	1	-	1
미래엔환경	-	-	-	-
벽산파워	4	-	-	1
사룬	-	2	-	-
새서울산업	-	-	-	-
서울에너지공사	-	-	-	-
솔라커넥트	-	-	-	-
씨에스위더스	4	-	-	-
씨엔씨티에너지	-	-	-	-
아이디알서비스	2	-	-	-
에너지클	-	2	-	-
에넬엑스코리아	4	-	-	-
에스케이이엔에스	-	-	-	-
에스케이텔레콤	-	-	-	-
오이씨	-	-	-	-
우암	-	-	-	-
웰라인시스템	-	-	-	-
이앤에이치	-	-	-	-
인업스	-	-	-	-
케이티	6	-	-	1
쿠루	1	-	-	-
파워텍에너지	-	2	-	-
포스코아이씨티	-	-	-	-
한국엔텍	1	-	-	-
합계	28	7	0	3